

Nr 97

A

B

C

D

E

F

G

H

I

J

K

L

M

N

O

P

R

S

T

U

V

W

X

Y

Z

OPOLSKIE

OPOLSKIE

4894

1. Obiekt zabytkowy

CHATA Nr. 30

Rozebrany.

2. Miejscowość

gm. Wotoczn

BRZEZINKI

3. Wiek XX

4. Styl Budowli  
drewniane5. Kubatura m<sup>3</sup>

500

6. Powierzchnia w m<sup>2</sup>

a) zabytkowa: 115 b) użytkowa: 115

20. Przynależność administracyjna

a) województwo

Opolskie

b) powiat

Kluczborski

c) gmina

Wotoczn

7. Materiał  
budowlanyprzed  
zniszczeniempo  
odbudowie

11. Ilość budynków

1

14. Grunty należące do  
zabytku:

ha

a) ściany

drzewo

12. Ilość kondygnacji

1

a) ogrody stylowe

b) sklepienia

13. Użytkowanie wnętrza  
według ilości:

b) sady i grunty uprawne

6.0

c) stropy

drewno

a) izb mieszkalnych

2

c) lasy

d) wiązania dachu

drewno

b) innych pomieszczeń

3

d) wody

e) krycie dachu

strzech

c) piwnic

e) inne

21. Stacja

nazwa stacji

odległość od  
stacji w km

a) kolejowa

Wotoczn

3

b) autobusowa

w/m

0.6

22. Właściciel i jego adres

nr. 30 / (bud. nowy)

23. Użytkownik i jego adres

F. Krawiec, Wotoczn

24. Inwestor i jego adres:

p.w.

25. Rejestr zabytku nr

rok \_\_\_\_\_ miejsce przechowywania

26. Nazwa księgi hipotecznej

27. Numer  
hipoteczny

28. Akta

29. Fotografie T. Chmurański

30. Inwentaryzacja pomiarowa

Brak

8. Wyposażenie architektoniczne

Fragmenty stolarstwa  
klasyfikacyjnej

15. Przeznaczenie pierwotne budynku

mieszkalne

16. Użytkowanie w latach ubiegłych

- 1 -

17. Użytkowanie obecne

- 1 -

18. Nadaje się do użycia na:

(obrotowe)

- 1 -

9. Autorzy i data budowy i przebudowy

nieznane

19. Data, rodzaj i stopień zniszczeń i odbudowy

Data

O P I S

znisz-  
czenie  
%odbu-  
dowa  
%

VIII. 1939 r.

XI. 1939 r.

XII. 1945 r.

07. 60.

wzrostowy - regrowy

60

1962

Skonsolidacja z ewidencji (rozbiórki)

10. Udostępnienie

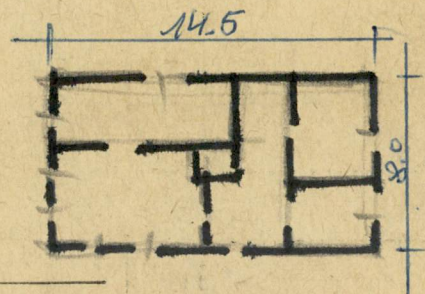
Dostępne



uwagi opisowe, fotografia



Ciepłota murowana, konstrukcji zrębo-  
wej. Prostokątna, dwu-traktowa z siecią na  
osi. Szorsty szalowany deskami, w nim  
okienko z kratą z rodziomami. Dach siodłowy  
kryty strzechą. Drzwi. płycinowe z okuciami  
kuty i stylizowanymi.



## 32. Przebieg prac konserwatorskich

rok	Wyszczególnienie prac	Koszt tys. zł

33. Koszty  
w tys. zł

## przewidywane

## rzeczywiste


## 34. Inspekcje

## 35. Uwagi różne

Literatura: Broch

36. Wypełnił dnia 31. XI. 57

*Stanisław*

37. Sprawdził dnia