

Nr

III

A

B

C

D

E

F

G

H

I

J

K

L

M

N

O

P

R

S

T

U

V

W

X

Y

Z

1. Obiekt zabytkowy

Dwór

2. Miejscowość

gm. Nowożytny  
BRUNY

3. Wiek

XIX

4. Styl

klasykizm

5. Kubatura m<sup>3</sup>

ok. 1000

6. Powierzchnia w m<sup>2</sup>

a) zabytkowa: ~300 b) użytkowa: 300

7. Materiał budowlany

przed zniszczeniem

po odbudowie

a) ściany

cegła

b) sklepienia

cegła

c) stropy

drewno

d) wiązania dachu

drewno

e) krycie dachu

dachówka

11. Ilość budynków

1

12. Ilość kondygnacji

2

13. Użytkowanie wnętrza według ilości:

a) izb mieszkalnych

2

b) innych pomieszczeń

7

c) piwnic

1

14. Grunty należące do zabytku:

ha

a) ogrody stylowe

niektóre poręki brzoźdźców

0,5

b) sady i grunty uprawne

c) lasy

d) wody

e) inne

8. Wyposażenie architektoniczne

Fragmentarycznie zachowana szklana klatka drzwi, okien i schodów

15. Przeznaczenie pierwotne budynku

mieszkalne

16. Użytkowanie w latach ubiegłych

— " —

17. Użytkowanie obecne

mieszkalne oraz gosp. (stajnia)

18. Nadaje się do użycia na:

mieszkalne; oświatowe

9. Autorzy i data budowy i przebudowy

— murem —

wzmiesiony i dźwignię w XIX

19. Data, rodzaj i stopień zniszczeń i odbudowy

Data

O P I S

znisz-  
czenie  
%odbu-  
dowa  
%

V. 1939 r.

XI. 1939 r.

XII. 1945 r.

1957

Zaniedbany i zdewastowany

30

07. 60.

f.w.

30

10. Udostępnienie

Dostępny

20. Przynależność administracyjna

a) województwo

Opolskie

b) powiat

Kluczborski

c) gmina

Kluczborski

21. Stacja

nazwa stacji

odległość od stacji w km

a) kolejowa

Wolczyn

9

b) autobusowa

Romoruno

3

22. Właściciel i jego adres

Skarb Państwa

23. Użytkownik i jego adres

[czarna klatka] w mieście

24. Inwestor i jego adres:

—

25. Rejestr zabytku nr

4000/65

rok

1965

miejsce przechowywania

26. Nazwa księgi hipotecznej

27. Numer hipoteczny

28. Akta

29. Fotografie

T. Chrzastowski

30. Inwentaryzacja pomiarowa

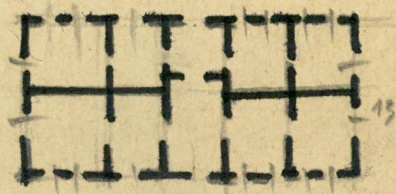
Brak





uwagi opisowe, fotografia  
Zwrócony frontem ku  
pn. zach. Murowany,  
stynnowany. Parterowy  
z piętorkiem w środku  
i tarczatką. Głównie pod  
piwnicowy z piętrową  
faciatką. Układ wewnę-  
trzny z sienią na  
osi. Jedna lokalność  
kuchnia wokoło.  
(dółna kuchnia). W po-  
wstających pomieszczeniach  
sufity. Elewacja frontowa  
4 - osiowa. Otulony dzień  
w prostych obramieniach  
wejście flankowane nad-  
wieszonymi pilastrami.  
Faciata wystaje w narożni-  
kach pilastrami, wieńcio-  
na spłaszczone, trójłupny  
smytem. Wysoki dach naci-  
sardowy z nachyleniem  
kryty karpionką. Zacho-  
wane fragmenty kle-  
sycysty ardejskiej stolarki,  
drzwi, okien i schodów

z okuciami. W otoczeniu resztki niewielkiej ego-  
restacji krajoznawczej.



### 32. Przebieg prac konserwatorskich

rok	Wyszczególnienie prac	Koszt tys. zł

33. Koszty w tys. zł	przewidywane	rzeczywiste

34. Inspekcje

### 35. Uwagi różne

Literatura: brak

36. Wypełnił dnia 30.X.1957

*T. Chwazowski*

37. Sprawdził dnia

*X. 1963  
M. K...*