

Nr

II

A

B

C

D

E

F

G

H

I

J

K

L

M

N

O

P

R

S

T

U

V

W

X

Y

Z

1. Obiekt zabytkowy

KOŚCIÓŁ FIL. P.W. MATKI BOSKIEJ ŚNIEŻNEJ

2. Miejscowość

opole  
OLSZÓWA

3. Wiek

XVII i XVIII

4. Styl

BUD. DREWNI.

5. Kubatura m³

1000

6. Powierzchnia w m²

a) zabytkowa:

b) użytkowa:

100

7. Materiał budowlany

Przed zniszczeniem

Po odbudowie

11. Ilość budynków

1

14. Grunty należące do zabytku:

ha

a) ściany

DREWNO

12. Ilość kondygnacji

1

a) ogrody stylowe

—

b) sklepienia

DREWNO

13. Użytkowanie wnętrza według ilości:

b) sady i grunty uprawne

—

c) stropy

DREWNO

a) izb mieszkalnych

—

c) lasy

—

d) wiązania dachu

DREWNO

b) innych pomieszczeń

—

d) wody

—

e) krycie dachu

GONT

c) piwnic

—

e) inne

—

8. Wyposażenie architektoniczne

W TĘCZY I CHÓRZE MUZYCZNYM BELKI PROFILOWANE. W PREZBITERIUM PODRÓŻNE SKLEPIENIE. URZĄDZENIE WNĘTRZA BAROKOWE

15. Przeznaczenie pierwotne budynku

KOŚCIÓŁ

16. Użytkowanie w latach ubiegłych

jw

17. Użytkowanie obecne

jw

18. Nadaje się do użycia na

jw

9. Autorzy i data budowy i przebudowy

Zbudowany przed 1679. Głównie przebudowany, lub rozbudowany około 1748

19. Data, rodzaj i stopień zniszczeń i odbudowy

Data

O P I S

Zniszczenia %

Odbudowa %

VIII.1939 r.

XI.1939 r.

XII.1945 r.

1963

rozbudowany (zwężenie maturalne ścian)

20

10. Udostępnienie

dostępny

20. Przynależność administracyjna

a) województwo

OPOLE

b) powiat

STRZELCE OPOLSKIE

c) gmina

21. Stacja

Nazwa stacji

Odległość od stacji w km

a) kolejowa

ZIMNA WÓDKA

3

b) autobusowa

Włuch

Włuch

22. Właściciel i jego adres

PARAFIA RZYM. KAT. KLUCZÓW

23. Użytkownik i jego adres

jw

24. Inwestor i jego adres

25. Rejestr zabytku Nr

99/54

rok

1954

miejsce przechowywania

26. Nazwa księgi hipotecznej

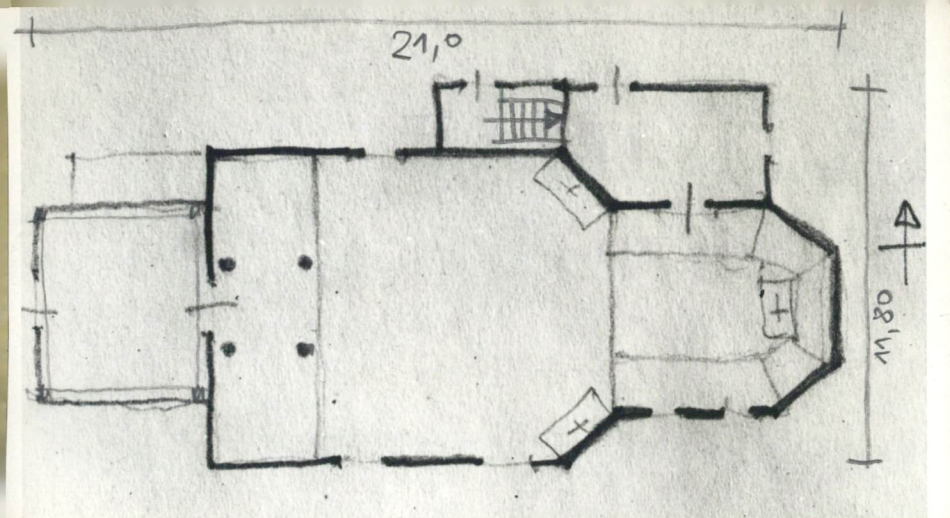
27. Nr hipoteczny

28. Akta

29. Fotografie

30. Inwentaryzacja pomiarowa





$h = 6,5$

N M L K J I H G F E D C B A Nr

## 32. Przebieg prac konserwatorskich

Rok	Wyszczególnienie prac	K o s z t tys. zł

33. Koszty  
w tys. zł

Przewidywane

Rzeczywiste

34. Inspekcje


35. Uwagi różne

LITERATURA:

1. Iutrich H., Verzeichniss... T. IV, 1892.
2. Krawse W., Die Holzkirchen des Kreises Gross-Strehlitz (Aus dem Chebmerlande 2, 1926).
3. WELTZEL A., Parochie Klostereichen und seine Holzkirchen (Schlesische Provinzialblätter 1883).
4. Katalog Rebythow T. VII, Z. 14.

36. Wypełnił dnia XI. 1963

*[Signature]* *[Signature]*

37. Sprawdził dnia