

Nr

IV

A

B

C

D

E

F

G

H

I

J

K

L

M

N

O

P

R

S

T

U

V

W

X

Y

Z

POLSKIE

1. Obiekt zabytkowy

DOM MIESZKALNY

2. Miejscowość

m. TURAWA 4156

WĘGRY

3. Wiek

XIX

4. Styl

BEZCECH

5. Kubatura m<sup>3</sup>

180

6. Powierzchnia w m<sup>2</sup>

a) zabytkowa: 90 b) użytkowa: 90

20. Przynależność administracyjna

a) województwo

b) powiat

c) gmina

7. Materiał budowlany

Przed zniszczeniem

Po odbudowie

11. Ilość budynków

1

14. Grunty należące do zabytku:

ha

a) ściany

cegła

b) sklepienia

—

c) stropy

klein drewno

d) więzania dachu

drewno

e) krycie dachu

stone gont.

12. Ilość kondygnacji

1

13. Użytkowanie wnętrza według ilości:

a) izb mieszkalnych

2

b) innych pomieszczeń

5

c) piwnic

—

a) ogrody stylowe

—

b) sady i grunty uprawne

—

c) lasy

—

d) wody

—

e) inne

0,4

21. Stacja

Nazwa stacji

Odległość od stacji w km

a) kolejowa

Kotón M.

1.5

b) autobusowa

loco

22. Właściciel i jego adres

Franciszek Filus.

— loco —

8. Wyposażenie architektoniczne

słonecznik.

15. Przeznaczenie pierwotne budynku

dom mieszkalny

16. Użytkowanie w latach ubiegłych

— " —

17. Użytkowanie obecne

— " —

18. Nadaje się do użycia na

— " —

23. Użytkownik i jego adres

— " —

24. Inwestor i jego adres

9. Autorzy i data budowy i przebudowy

budowa z XIX.

przebudowa z XX.

19. Data, rodzaj i stopień zniszczeń i odbudowy

Data

O P I S

Zniszczenia %

Odbudowa %

VIII.1939 r.

XI.1939 r.

XII.1945 r.

VIII.59

Zniszczony użytkow.

35

40

2

25. Rejestr zabytku Nr

rok ..... miejsce przechowywania

26. Nazwa księgi hipotecznej

27. Nr hipoteczny

28. Akta

29. Fotografie

30. Inwentaryzacja pomiarowa

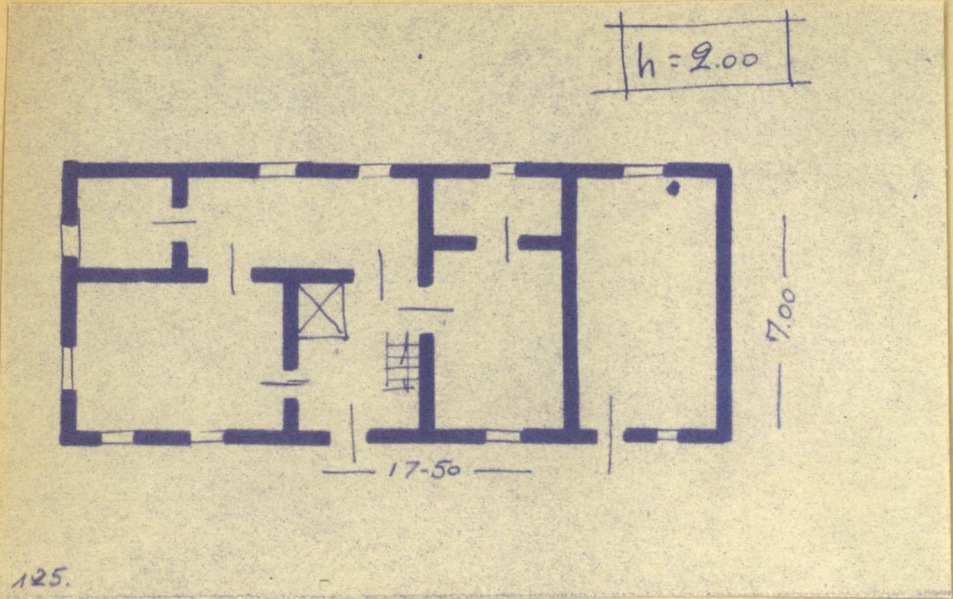
10. Udostępnienie

dobre.



Z Y X W V U T S R P O N M L K J I H G F E D C B A Nr

31. Szkic sytuacyjny, plan schematyczny, uwagi opisowe, fotografia



32. Przebieg prac konserwatorskich

Rok	Wyszczególnienie prac	Koszt tys. zł

33. Koszty  
w tys. zł

Przewidywane

Rzeczywiste

34. Inspekcje


35. Uwagi różne

36. Wypełnił dnia VIII 59

*[Signature]*

37. Sprawdził dnia