

1. Obiekt zabytkowy

POZA SPISEM

DOM MIESZKALNY I

ul. Szkolna 12

2. Miejscowość

gm. TURAWA 4154

WĘGRY

3. Wiek

XIX

4. Styl

BEZ CECH

5. Kubatura m³

420

6. Powierzchnia w m²

a) zabytkowa: 150 b) użytkowa: 150

20. Przynależność administracyjna

a) województwo

Opolskie

b) powiat

Łow

c) gmina

TURAWA

7. Materiał budowlany

Przed zniszczeniem

Po odbudowie

11. Ilość budynków

1

14. Grunty należące do zabytku:

ha

a) ściany

cegła

12. Ilość kondygnacji

1

a) ogrody stylowe

—

b) sklepienia

—

13. Użytkowanie wnętrza według ilości:

b) sady i grunty uprawne

—

c) stropy

drewno

a) izb mieszkalnych

3

c) lasy

—

d) więzania dachu

—

b) innych pomieszczeń

5

d) wody

—

e) krycie dachu

stoma

c) piwnic

—

e) inne

0,4

8. Wyposażenie architektoniczne

belli shopowe ferowane

15. Przeznaczenie pierwotne budynku

dom mieszkalny

16. Użytkowanie w latach ubiegłych

—

17. Użytkowanie obecne

—

18. Nadaje się do użycia na

—

21. Stacja

Nazwa stacji

Odległość od stacji w km

a) kolejowa

Kol'iz M.

1.5

b) autobusowa

łow

22. Właściciel i jego adres

Robert Kinet

— łow —

23. Użytkownik i jego adres

— " —

24. Inwestor i jego adres

—

9. Autorzy i data budowy i przebudowy

budowane o XIX.

przebudowy o XX.

19. Data, rodzaj i stopień zniszczeń i odbudowy

Data

O P I S

Zniszczenia %

Odbudowa %

VIII.1939 r.

XI.1939 r.

XII.1945 r.

VIII.1949 r.

Zniszczony użytkow.

30

25

25. Rejestr zabytku Nr

rok

miejsce przechowywania

26. Nazwa księgi hipotecznej

27. Nr hipoteczny

28. Akta

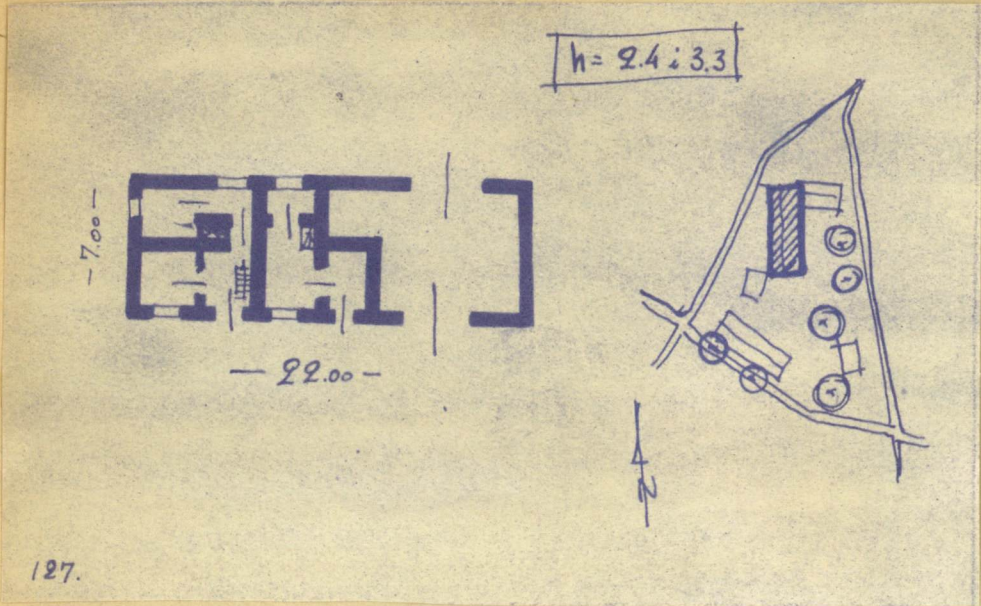
29. Fotografie

30. Inwentaryzacja pomiarowa

10. Udostępnienie

dobrze

31. Szkic sytuacyjny, plan schematyczny, uwagi opisowe, fotografia



32. Przebieg prac konserwatorskich

Rok	Wyszczególnienie prac	Koszt tys. zł

33. Koszty
w tys. zł

Przewidywane

Rzeczywiste

34. Inspekcje

35. Uwagi różne

36. Wypełnił dnia VIII 59

Ady

37. Sprawdził dnia