

1. Obiekt zabytkowy

Wiatrak

2. Miejscowość

STRZELECZKI

GM. STRZELECZKI

3. Wiek

XIX

4. Styl

BUD. PRZETWISTOWE

5. Kubatura m³

120m³

6. Powierzchnia w m²

a) zabytkowa: 20 b) użytkowa: 20

7. Materiał budowlany

Przed zniszczeniem

Po odbudowie

11. Ilość budynków

1

12. Ilość kondygnacji

4

13. Użytkowanie wnętrza według ilości:

a) izb mieszkalnych

b) innych pomieszczeń

c) piwnic

14. Grunty należące do zabytku:

ha

a) ogrody stylowe

b) sady i grunty uprawne

c) lasy

d) wody

e) inne

20. Przynależność administracyjna

a) województwo

Opole

b) powiat

Krapkowice

c) gmina

Strzelecki

21. Stacja

Nazwa stacji

Odległość od stacji w km

a) kolejowa

Strzelecki

0.3

b) autobusowa

Strzelecki

0.3

8. Wyposażenie architektoniczne

W planie domu hotelu  
konstr. cegl. - konstrukcja powa  
nie zmienić

15. Przeznaczenie pierwotne budynku

Wiatrak

16. Użytkowanie w latach ubiegłych

Wiatrak

17. Użytkowanie obecne

Objekt ruinowany

18. Nadaje się do użycia na

Wiatrak

22. Właściciel i jego adres

9. Autorzy i data budowy i przebudowy

XIX w.

19. Data, rodzaj i stopień zniszczeń i odbudowy

| Data         | O P I S                  | Zniszczenia % | Odbudowa % |
|--------------|--------------------------|---------------|------------|
| VIII.1939 r. |                          |               |            |
| XI.1939 r.   |                          |               |            |
| XII.1945 r.  |                          |               |            |
| VIII.1957    | Objekt ogólnie ruinowany | 20%           |            |
| X. 59.       | "                        | 30%           |            |
| 1963         | RUINA                    | 70            |            |

23.

24.

10. Udostępnienie

Objekt. obecnie dostępny

25. Rejestr zabytku Nr

rok

miejsce przechowywania

26. Nazwa księgi hipotecznej

27. Nr hipoteczny

28. Akta

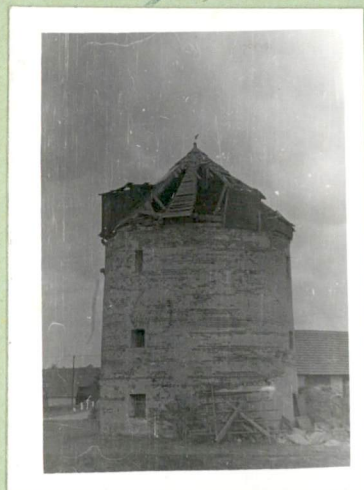
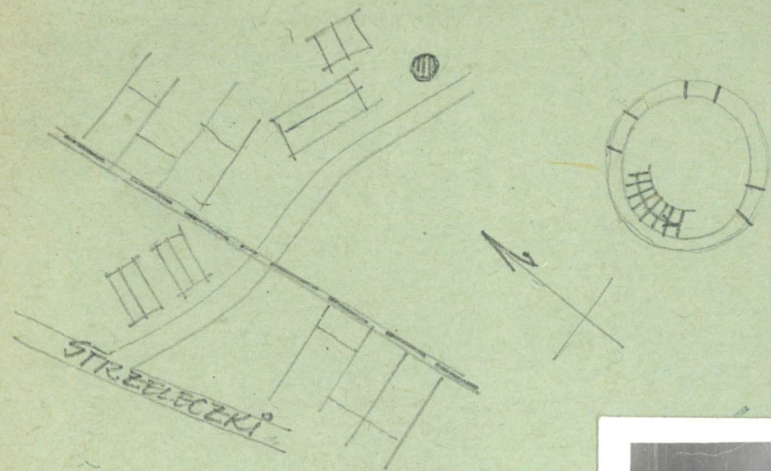
29. Fotografie

30. Inwentaryzacja pomiarowa



Z Y X W V U T S R P O N M L K J I H G F E D C B A Nr

31. Szkic sytuacyjny, plan schematyczny, uwagi opisowe, fotografia



32. Przebieg prac konserwatorskich

| Rok | Wyszczególnienie prac | Koszt<br>tys. zł |
|-----|-----------------------|------------------|
|     |                       |                  |
|     |                       |                  |
|     |                       |                  |
|     |                       |                  |
|     |                       |                  |
|     |                       |                  |
|     |                       |                  |
|     |                       |                  |
|     |                       |                  |

33. Koszty  
w tys. zł

Przewidywane

Rzeczywiste

34. Inspekcje

|  |  |  |
|--|--|--|
|  |  |  |
|  |  |  |
|  |  |  |
|  |  |  |
|  |  |  |
|  |  |  |
|  |  |  |
|  |  |  |
|  |  |  |
|  |  |  |

35. Uwagi różne

KATALOG ZAGYTKÓW T. VII 2.6

36. Wypełnił dnia

15.11.59. K. Ormiej

37. Sprawdził dnia 11.1963

Stasz - M. Krawiec