

Nr

III

A

B

C

D

E

F

G

H

I

J

K

L

M

N

O

P

R

S

T

U

V

W

X

Y

Z

OPOLSKIE

1069

1. Obiekt zabytkowy

KOŚCIOŁ FIL. P.W. ŚW. JADWIGI

2. Miejscowość

gm. ŚWIERCZÓW

DĄBROWA (DAHNER)

3. Wiek
XVII/XVIII4. Styl
BEZ CECH.5. Kubatura m³
ok. 2.3006. Powierzchnia w m²
a) zabytkowa: b) użytkowa: 280

20. Przynależność administracyjna

a) województwo OPOLE
b) powiat NAMYSŁÓW
c) gmina ŚWIERCZÓW7. Materiał
budowlany

Przed zniszczeniem

Po odbudowie

11. Ilość budynków 1

14. Grunty należące do zabytku: ha

a) ściany

CEGLA

12. Ilość kondygnacji 1

a) ogrody stylowe —

21. Stacja

Nazwa stacji

Odległość
od stacji
w km

b) sklepienia

CEGLA

13. Użytkowanie wnętrza
według ilości:

b) sady i grunty uprawne —

a) kolejowa

DĄBROWA

w km

c) stropy

DREWNO

a) izb mieszkalnych —

c) lasy —

b) autobusowa

))

))

d) wiązania
dachu

DREWNO

b) innych pomieszczeń —

d) wody —

22. Właściciel i jego adres

PARAFIA RZYM. KAT. BIESTRZYKOWICE

e) krycie dachu

DACHÓWKI

c) piwnic —

e) inne —

8. Wyposażenie architektoniczne

15. Przeznaczenie pierwotne budynku KOŚCIOŁ

23. Użytkownik i jego adres

PARAFIA RZYM. KAT. BIESTRZYKOWICE

WYPOSAŻENIE WNĘTRZA PÓŹNO-
BAROKOWE 1. POT. W. XVIII.
RZEŻBA MATKI BOSKIEJ pocz. w XV
PARAPET ŁOŻY KOŁATORSKIEJ POLI-
CHROMOWANY W. XVII, ZAMALOWANY

16. Użytkowanie w latach ubiegłych —)) —

17. Użytkowanie obecne —)) —

24. Inwestor i jego adres

9. Autorzy i data budowy i przebudowy
ZBUDOWANY OK. 1600. ODNAWI-
ANY 1825 i 1874. PRZEBUDOWANY
i DOBUDOWA W. EŻY 1892.

19. Data, rodzaj i stopień zniszczeń i odbudowy

25. Rejestr zabytku Nr 1103/66
4.02.1966
rok miejsce przechowywania

Data

O P I S

Znisz-
czenia
%Odbu-
dowa
%

VIII.1939 r.

XI.1939 r.

XII.1945 r.

1963

stan dobry

26. Nazwa księgi hipotecznej

27. Nr hipo-
teczny

28. Akta

29. Fotografie

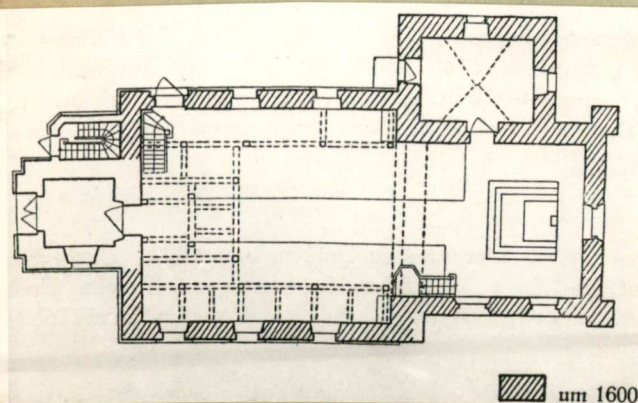
30. Inwentaryzacja pomiarowa

10. Udostępnienie

dostępny

Z Y X W V U T S R P O N M L K J I H G F E D C B A Nr

31. Szkic sytuacyjny, plan schematyczny, uwagi opisowe, fotografia



32. Przebieg prac konserwatorskich

| Rok | Wyszczególnienie prac | K o s z t tys. zł |
|-----|-----------------------|----------------------|
| | | |
| | | |
| | | |
| | | |
| | | |
| | | |
| | | |
| | | |
| | | |

33. Koszty
w tys. zł

Przewidywane

Rzeczywiste

34. Inspekcje

| | | |
|--|--|--|
| | | |
| | | |
| | | |
| | | |
| | | |
| | | |
| | | |
| | | |
| | | |
| | | |

35. Uwagi różne

1. DIE BAU- U. KUNSTDENKMÄLER
DES KREISES NAMSLAU, Breslau
1939. -

2. KATALOG ZABYTEKÓW T. VII, z. 7.

36. Wypełnił dnia VIII. 1963r.

W. W. W. *M. W. W.*

37. Sprawdził dnia