

Nr

III

A

B

C

D

E

F

G

H

I

J

K

L

M

N

O

P

R

S

T

U

V

W

X

Y

Z

OPOLSKIE

1098

1. Obiekt zabytkowy

383/2

PLEBANIA

2. Miejscowość

gm. Strzelce
RACŁAWICZKI

3. Wiek

XIX

4. Styl

KLASYCYZM

5. Kubatura m³

1.160

6. Powierzchnia w m²

a) zabytkowa:

b) użytkowa:

192

20. Przynależność administracyjna

a) województwo

OPOLE

b) powiat

KRAPKOWICE

c) gmina

STRZELCE

7. Materiał budowlany

Przed zniszczeniem

Po odbudowie

a) ściany

CEGLA

b) sklepienia

DREW -

c) stropy

DREWNO

d) wiązania dachu

DREWNO

e) krycie dachu

DACHÓWKA

11. Ilość budynków

1

12. Ilość kondygnacji

1 1/2

13. Użytkowanie wnętrza według ilości:

a) izb mieszkalnych

5

b) innych pomieszczeń

5

c) piwnic

2

14. Grunty należące do zabytku:

ha

a) ogrody stylowe

-

b) sady i grunty uprawne

-

c) lasy

-

d) wody

-

e) inne

-

21. Stacja

Nazwa stacji

Odległość od stacji w km

a) kolejowa

ZIELINA

3

b) autobusowa

RACŁAWICZKI

wpm

22. Właściciel i jego adres

PARAFIA RZYM. KAT. RACŁAWICZKI

8. Wyposażenie architektoniczne

ŚCIANY OŻYWIONE PSEUDOBONIAWNIEM W TYNKU. DACH NACZĘTKOWY

15. Przeznaczenie pierwotne budynku

PLEBANIA

16. Użytkowanie w latach ubiegłych

jw.

17. Użytkowanie obecne

jw.

18. Nadaje się do użycia na

jw.

23. Użytkownik i jego adres

jw.

24. Inwestor i jego adres

9. Autorzy i data budowy i przebudowy

Zbudowane w 1836 r.

19. Data, rodzaj i stopień zniszczeń i odbudowy

Data

O P I S

Zniszczenia %

Odbudowa %

VIII.1939 r.

XI.1939 r.

XII.1945 r.

1963 r.

stan dobry

25. Rejestr zabytku Nr

1624/66

21.08.1966 rok

miejsce przechowywania

26. Nazwa księgi hipotecznej

27. Nr hipoteczny

28. Akta

29. Fotografie

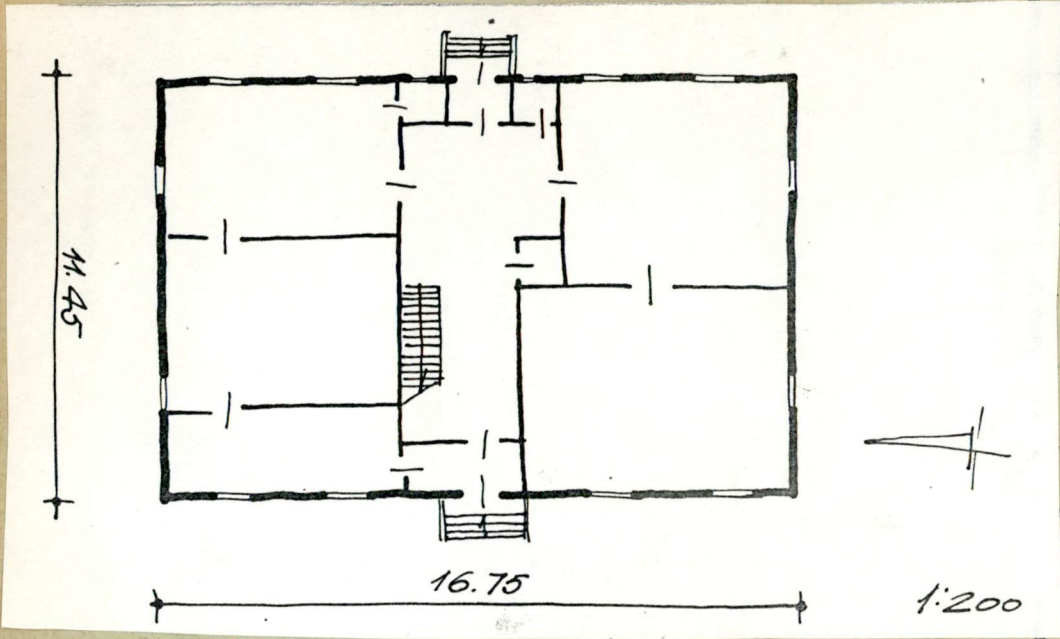
30. Inwentaryzacja pomiarowa

10. Udostępnienie

dostępne

Z Y X W V U T S R P O N M L K J I H G F E D C B A Nr

31. Szkic sytuacyjny, plan schematyczny, uwagi opisowe, fotografia



32. Przebieg prac konserwatorskich

Rok	Wyszczególnienie prac	K o s z t tys. zł

33. Koszty w tys. zł	Przewidywane	Rzeczywiste

34. Inspekcje

35. Uwagi różne

Katalog Zabytków T. VII, Z. 6.

36. Wypełnił dnia XI.1963

[Signature] *[Signature]*

37. Sprawdził dnia

