

Nr

II

A

B

C

D

E

F

G

H

I

J

K

L

M

N

O

P

R

S

T

U

V

W

X

Y

Z

OPOLSKIE

3975

1. Obiekt zabytkowy

DZWONNICA, DAWNA BASZTA MIEJSKA

2. Miejscowość

miasto

STRZELCE OPOLSKIE

3. Wiek

XV-XVIII

4. Styl

GOTYK i BAROK

5. Kubatura m³

1.100

6. Powierzchnia w m²

a) zabytkowa:

b) użytkowa:

75

7. Materiał
budowlanyPrzed znisz-
czeniemPo
odbudowie

11. Ilość budynków

1

14. Grunty należące do zabytku:

ha

a) ściany

KAMIEŃ

b) sklepienia

--

c) stropy

DREWNO

d) wiązania
dachu

DREWNO

e) krycie dachu

TUPEK

12. Ilość kondygnacji

3

13. Użytkowanie wnętrza
według ilości:

a) izb mieszkalnych

-

b) innych pomieszczeń

3

c) piwnic

-

a) ogrody stylowe

-

b) sady i grunty uprawne

-

c) lasy

-

d) wody

-

e) inne

-

8. Wyposażenie architektoniczne

DACH MANSARDOWY

15. Przeznaczenie pierwotne budynku

BASZTA MIEJSKA

16. Użytkowanie w latach ubiegłych

DZWONNICA KOŚCIELNA

17. Użytkowanie obecne

j.w.

18. Nadaje się do użycia na

j.w.

9. Autorzy i data budowy i przebudowy

ZBUDOWANA ZAPEWNE W. XV.

PRZEBUDOWANA W. XVIII.

19. Data, rodzaj i stopień zniszczeń i odbudowy

Data

O P I S

Znisz-
czenia
%Odbu-
dowa
%

VIII.1939 r.

XI.1939 r.

XII.1945 r.

1968

STAN DOŚĆ DOBRY

10

20. Przynależność administracyjna

a) województwo

OPOLSKIE

b) powiat

STRZELCE OP.

c) gmina

STRZELCE OP.

21. Stacja

Nazwa stacji

Odległość
od stacji
w km

a) kolejowa

STRZELCE OP.

w/m.

b) autobusowa

j.w.

j.w.

22. Właściciel i jego adres

SKARB PAŃSTWA

23. Użytkownik i jego adres

PARAFIA RZYM. KAT. STRZELCE OP.

24. Inwestor i jego adres

25. Rejestr zabytku Nr

882/64

13.05

rok

1964

miejsce przechowywania

26. Nazwa księgi hipotecznej

27. Nr hipo-
teczny

28. Akta

29. Fotografie

30. Inwentaryzacja pomiarowa

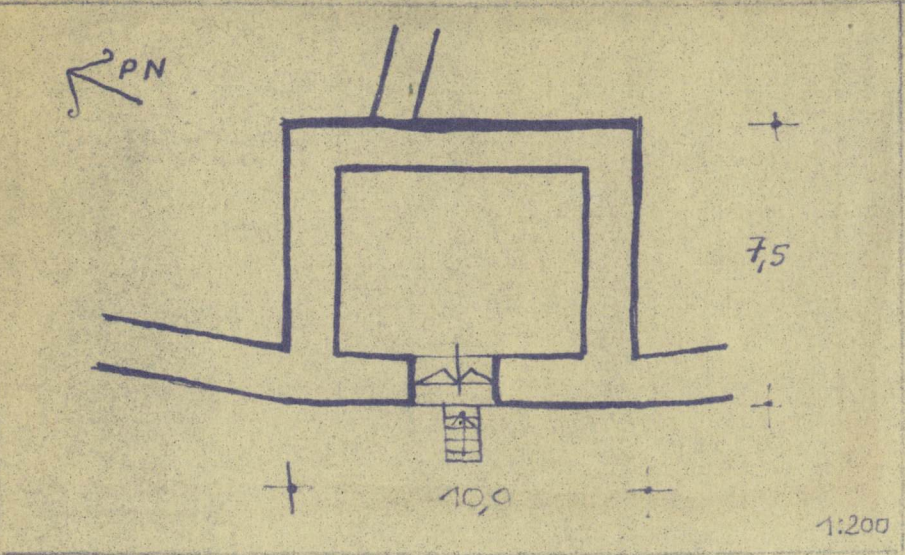
10. Udostępnienie

DOSTĘPNA

Z Y X W V U T S R P O N M L K J I H G F E D C B A Nr

31. Szkic sytuacyjny, plan schematyczny, uwagi opisowe, fotografia

STRZELCE · DZWONNICA - DAWNA BASZTA MIEJSKA



32. Przebieg prac konserwatorskich

Rok	Wyszczególnienie prac	K o s z t tys. zł

33. Koszty w tys. zł	Przewidywane	Rzeczywiste

34. Inspekcje

35. Uwagi różne

36. Wypełnił dnia VIII. 68
[Signature]
 37. Sprawdził dnia

