

Nr

III

A

B

C

D

E

F

G

H

I

J

K

L

M

N

O

P

R

S

T

U

V

W

X

Y

Z

OPOLSKIE

1. Obiekt zabytkowy

KOŚCIÓŁ PAR. P.W. WNIĘBOWIĘCIA NMP

2. Miejscowość gm. Świerczów  
BIESTRZYKOWICE (Eckersdorf)

3. Wiek

XVII - XIX

4. Styl

bez cech stylowych

5. Kubatura m<sup>3</sup>

ca 1300

6. Powierzchnia w m<sup>2</sup>

a) zabytkowa: 250 b) użytkowa:

20. Przynależność administracyjna

a) województwo

OPOLSKIE

b) powiat

NAMYSŁÓW

c) gmina

ŚWIERCZÓW BIESTRZYKOWICE

7. Materiał budowlany

przed zniszczeniem

po odbudowie

a) ściany

drewno  
CEGLA

b) sklepienia

r

c) stropy

drewno

d) więzania dachu

drewno

e) krycie dachu

tupek →

11. Ilość budynków

1

12. Ilość kondygnacji

1

13. Użytkowanie wnętrza według ilości:

a) izb mieszkalnych

b) innych pomieszczeń

c) piwnic

2 AKRYSTIA

14. Grunty należące do zabytku:

ha

a) ogrody stylowe

b) sady i grunty uprawne

c) lasy

d) wody

e) inne

21. Stacja

Nazwa stacji

Odległość od stacji w km

a) kolejowa

Biestrzykowie 1/5

b) autobusowa

BIESTRZYKOWICE W.M.

22. Właściciel i jego adres

PARAFIA RZYM.-KAT. w miejscu  
Kuria arc. we Wrocławiu.

8. Wyposażenie architektoniczne

Ambona 1639.

Cmentelnia po: XVIII w.

Projekt organowy barokowy

Płyta nagrobna Ewy Poser zm. 1611

15. Przeznaczenie pierwotne budynku Kościół par. rz.-kat.

16. Użytkowanie w latach ubiegłych Kościół par. rz.-kat.

17. Użytkowanie obecne Kościół par. rz. kat.

18. Nadaje się do użycia na Kościół par. rz.-kat.

19. Data, rodzaj i stopień zniszczeń i odbudowy

Data	O P I S	Zniszczenia %	Odbudowa %
VIII. 1939 r.			
XI. 1939 r.			
XII. 1945 r.			
X. 59.	STAN DOBRY		
1963	STAN DOBRY		

23. Użytkownik i jego adres

par. rz.-kat. w Biestrzykowicach

24. Inwestor i jego adres

25. Rejestr zabytku Nr 1101/66

4.02.1966 rok

miejsce przechowywania

26. Nazwa księgi hipotecznej

27. Nr hipoteczny

28. Akta

29. Fotografie

30. Inwentaryzacja pomiarowa

9. Autorzy i data budowy i przebudowy

Kościół zbudowany 1639.

1839 - budowa murewanej wieży.

1888 - prace restauracyjne.

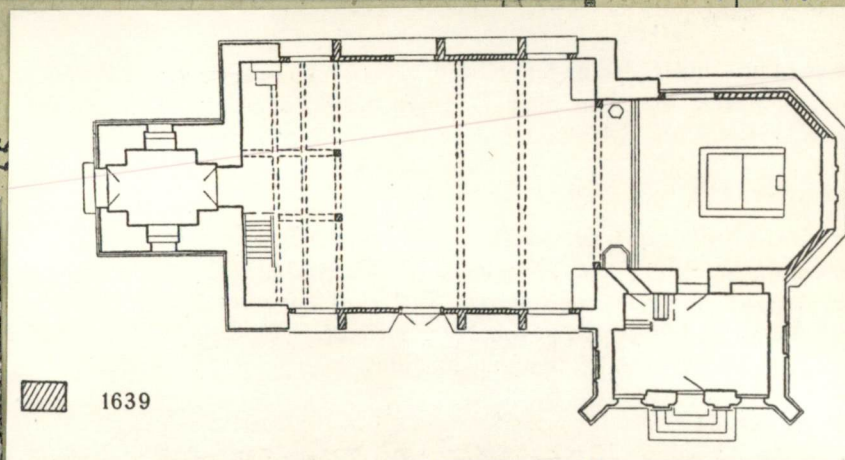
1909, 1915-16 - restauracje

1918 - odmalow. wnętrza (mal. Kozłowski)

10. Udostępnienie

Dostępny



 1639

ryglowej wypelnionej glina, oszalowany zew-  
netrz i wewnetrz, z murywanymi: wieza od  
Zach, zakryta od pld. i naroznikami nawy.  
Nawa prostokątna, z prezbiterium wydzielonym,  
zamkniętym trójbocznie. Wieża kwadratowa,  
4-kondygnacyjna, tynkowana, boniowana, o po-  
długach poziomych gipsami. We wnętrzu stop  
płaski, kasetonowany, ponad umiarkowanym rzęsiem  
wiznieniem dachowym. Dach siedłowy

Bibliografia: Die Bau- und Kunstdenkmäler des Kreises  
Namslau, Wrotlau 1939.

Zjednoczenie - zam. 1858, 18. 11. 57 - 12000 - kart.

8, 10. 11. 57 - 12000 - kart.  
Katalog Zbiorki Siatki pas. Namysłów. 1958.  
rkps. pis

L	K	J	I	H	G	F	E	D	C	B	A	Nr
---	---	---	---	---	---	---	---	---	---	---	---	----

### 32. Przebieg prac konserwatorskich

[illegible]
$$h = 12 \text{ m.}$$

ewidywane

## Rzeczywiste

### 34. Inspekcje

[illegible]

### 35. Uwagi różne

36. Wypełnił dnia 8. VI. 1958, 0

ypelniť dňa 8. VI. 1958  
Husarietyn

37. Sprawdził dnia VIII.63

Sturzenowicz M. K. 1898