

Nr

A

B

C

D

E

F

G

H

I

J

K

L

M

N

O

P

R

S

T

U

V

W

X

Y

Z

1. Obiekt zabytkowy

KOŚCIÓŁ CMENTARNY P.W. ŚW. BARBARY

2. Miejscowość

STRZELCE OPOLSKIE

3. Wiek XVII

4. Styl  
BUD. DREW.5. Kubatura m<sup>3</sup>

8.400

6. Powierzchnia w m<sup>2</sup>

a) zabytkowa:

b) użytkowa:

180

20. Przynależność administracyjna

a) województwo

OPOLE

b) powiat

STRZELCE OPOLSKIE

c) gmina

7. Materiał  
budowlany

Przed zniszczeniem

Po odbudowie

11. Ilość budynków

1

14. Grunty należące do zabytku:

ha

a) ściany

DREWNO

a) ogrody stylowe

—

b) sklepienia

—

b) sady i grunty uprawne

—

c) stropy

DREWNO

c) lasy

—

d) wiązania  
dachu

DREWNO

d) wody

—

e) krycie dachu

GONT

c) piwnic

—

e) inne

—

21. Stacja

Nazwa stacji

Odległość  
od stacji  
w km

a) kolejowa

STRZELCE OP.

w km

b) autobusowa

JW

JW

22. Właściciel i jego adres

PARAFIA RZYM. KAT. STRZELCE OP.

23. Użytkownik i jego adres

JW

24. Inwestor i jego adres

8. Wyposażenie architektoniczne

W TĘCZY BELKA PROFILOWANA  
Z INSKRYPCJĄ. ZADASZENIA  
GONTOWE. ŚWIEŻYCZKA NA SYG-  
NATURKĘ BAROKOWA.

15. Przeznaczenie pierwotne budynku

KOŚCIÓŁ CMENTARNY

16. Użytkowanie w latach ubiegłych

JW

17. Użytkowanie obecne

JW

18. Nadaje się do użycia na

JW

9. Autorzy i data budowy i przebudowy

Zbudowany 1683-90 przez  
cieślę JANA BRYCHCEGO  
odnowiony po 1720

19. Data, rodzaj i stopień zniszczeń i odbudowy

Data

O P I S

Zniszczenia  
%Odbu-  
dowa  
%

VIII.1939 r.

XI.1939 r.

XII.1945 r.

1963

Przebudowany (nowy materiał drewniany,  
dewastacja wnętrza)

30

25. Rejestr zabytku Nr

97/54

8.05.1954

rok

miejsce przechowywania

26. Nazwa księgi hipotecznej

27. Nr hipo-  
teczny

28. Akta

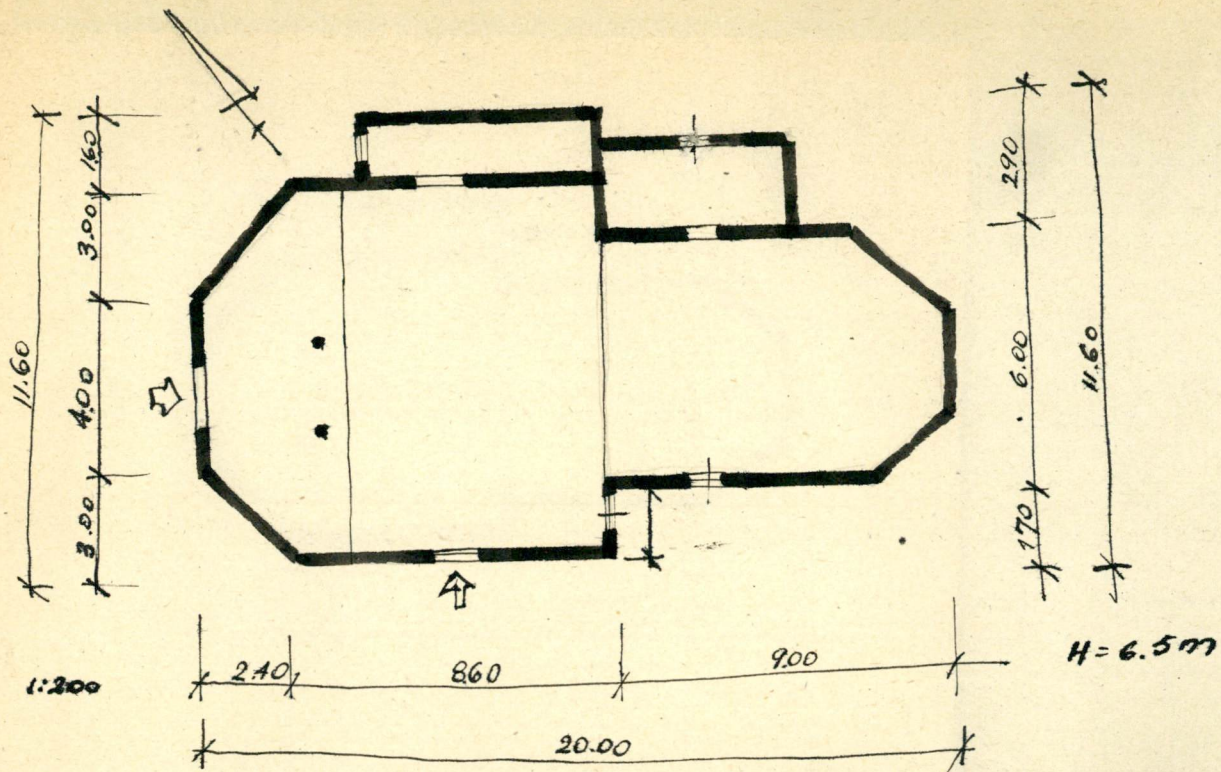
29. Fotografie

30. Inwentaryzacja pomiarowa

10. Udostępnienie

Dostępny





H G F E D C B A Nr

serwatorskich

Wyszczególnienie prac

K o s z t  
tys. zł

idywane

Rzeczywiste

34. Inspekcje

35. Uwagi różne

Literatura:

1. LUTSCH, Verzeichnis... T. XIV, 1894
2. KRAUSE W., Die Holzkirchen des Kreises Gross-Strehlitz (aus dem Chelmerlande II, 1926).
3. NOWACK A., Die St. Barbara-Kapelle in Gross-Strehlitz (ober-schlesische Heimat, 11, 1915)
4. Katalog Zabytków, T. VII, z. 14.

36. Wypełnił dnia X. 1963r.

37. Sprawdził dnia