

Nr

IVX

A

B

C

D

E

F

G

H

I

J

K

L

M

N

O

P

R

S

T

U

V

W

X

Y

Z

OPOLSKIE

3937

1. Obiekt zabytkowy

SPICHLERZ DWORSKI

2. Miejscowość gm. STRZELCE OPOLSKIE  
DZIEWKOWICE

3. Wiek

XVIII/XIX

4. Styl

Gosp.  
bud. wiejskie5. Kubatura m<sup>3</sup>

2080

6. Powierzchnia w m<sup>2</sup>

a) zabytkowa:

b) użytkowa:

270

20. Przynależność administracyjna

a) województwo

OPOLE

b) powiat

STRZELCE OPOLSKIE

c) gmina

STRZELCE OP.

7. Materiał  
budowlanyPrzed znisz-  
czeniemPo  
odbudowie

11. Ilość budynków

1

14. Grunty należące do zabytku:

ha

a) ściany

KAMIEŃ  
CEGLA

12. Ilość kondygnacji

2

a) ogrody stylowe

—

b) sklepienia

CEGLA

13. Użytkowanie wnętrza  
według ilości:

b) sady i grunty uprawne

—

c) stropy

DREWNO

a) izb mieszkalnych

8

c) lasy

—

d) wiązania  
dachu

DREWNO

b) innych pomieszczeń

12

d) wody

—

e) krycie dachu

DACHÓWKA

c) piwnic

—

e) inne

—

8. Wyposażenie architektoniczne  
BRAK.

15. Przeznaczenie pierwotne budynku SPICHLERZ

16. Użytkowanie w latach ubiegłych MIEZKALNY I GOSPODARZY

17. Użytkowanie obecne

fw

18. Nadaje się do użycia na

fw.

9. Autorzy i data budowy i przebudowy

Zbudowany w. XVIII/XIX.  
Przebudowany w. XIX na cele  
mieszkalne

19. Data, rodzaj i stopień zniszczeń i odbudowy

Data

O P I S

Znisz-  
czenia  
%Odbu-  
dowa  
%

VIII.1939 r.

XI.1939 r.

XII.1945 r.

1963

wniesiony

20

25. Rejestr zabytku Nr 1745/66

7.10.1966

miejsce przechowywania

26. Nazwa księgi hipotecznej

27. Nr hipo-  
teczny

28. Akta

29. Fotografie

30. Inwentaryzacja pomiarowa

10. Udostępnienie

dostępny



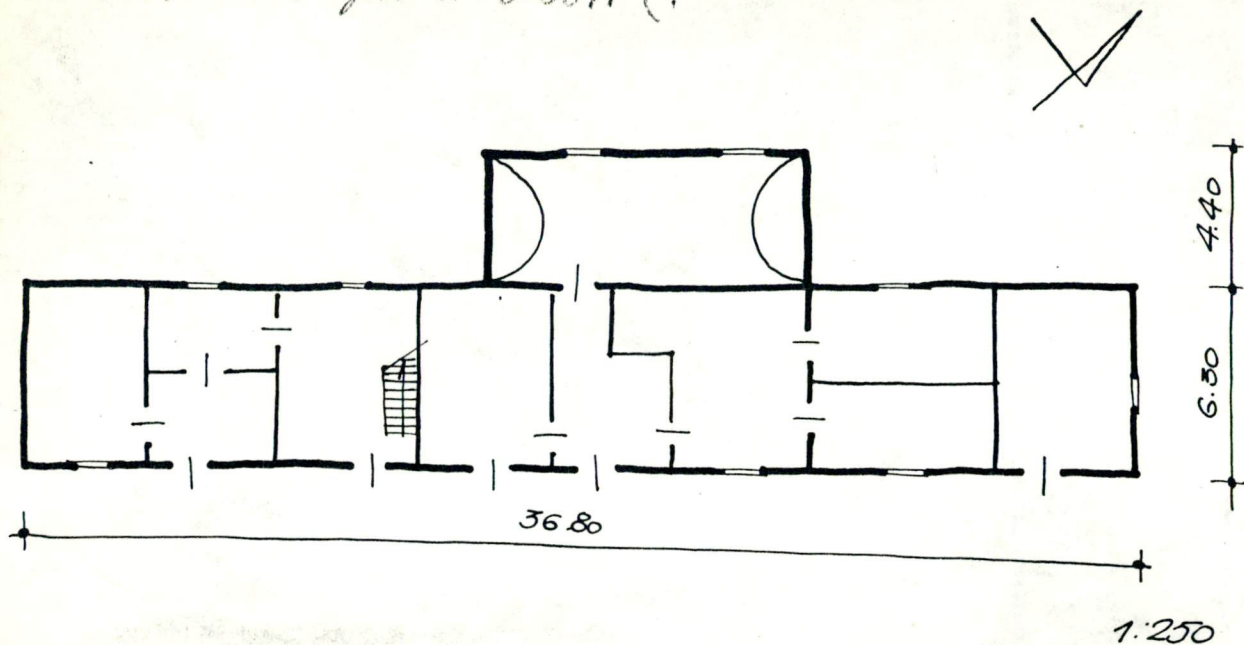
Z Y X W V U T S R P O N M L K J I H G F E D C B A Nr

31. Szkic sytuacyjny, plan schematyczny, uwagi opisowe, fotografia

32. Przebieg prac konserwatorskich

Rok	Wyszczególnienie prac	K o s z t tys. zł

*Widok z południa*



zawidywane

Rzeczywiste

34. Inspekcje

35. Uwagi różne

*Katastrof Zabytków T.VII, 2.14.*

36. Wypełnił dnia *XI.1963r.*

*W. Kozłowski* M. Kozłowski

37. Sprawdził dnia

