

Nr

III

A

B

C

D

E

F

G

H

I

J

K

L

M

N

O

P

R

S

T

U

V

W

X

Y

Z

erestoceniowski

1. Obiekt zabytkowy

KOŚCIÓŁ PARAF. P.W. ŚW. MARCINA

2. Miejscowość

ŻYTNIÓW

gm. RUDNIKI

3. Wiek XVII

4. Styl BUDOWN
DREWNIAN.5. Kubatura m³ 2.1006. Powierzchnia w m² 330
a) zabytkowa: b) użytkowa:

20. Przynależność administracyjna

a) województwo ŁÓDZKIE

b) powiat WIELUŃ

c) gmina ŻYTNIÓW

7. Materiał
budowlanyPrzed znisz-
czeniemPo
odbudowie

11. Ilość budynków 1

14. Grunty należące do zabytku:

ha

a) ściany

DREWNO

b) sklepienia

— " —

c) stropy

— " —

d) wiązania
dachu

— " —

e) krycie dachu

GONT

12. Ilość kondygnacji 1

13. Użytkowanie wnętrza
według ilości: 2

a) izb mieszkalnych

b) innych pomieszczeń 2

c) piwnic

a) ogrody stylowe

b) sady i grunty uprawne

c) lasy

d) wody

e) inne

21. Stacja

Nazwa stacji

Odległość
od stacji
w km

a) kolejowa

JANINÓW

6

b) autobusowa

RUDNIKI

2

22. Właściciel i jego adres

PARAFIA RZYM.-KAT. ŻYTNIÓW

8. Wyposażenie architektoniczne

15. Przeznaczenie pierwotne budynku

SAKRALNE

16. Użytkowanie w latach ubiegłych

— " —

17. Użytkowanie obecne

— " —

18. Nadaje się do użycia na

19. Data, rodzaj i stopień zniszczeń i odbudowy

Data	O P I S	Znisz- czenia %	Odbu- dowa %
VIII.1939 r.			
XI.1939 r.			
XII.1945 r.			

23. Użytkownik i jego adres

J.W.

24. Inwestor i jego adres

9. Autorzy i data budowy i przebudowy

NIEZNANY ebud. k. XVIII w. (?)

PRZENIESIONY W R. 1817.

Z TRZCINICY; 1907 r. rozbud.

25. Rejestr zabytku Nr 977

rok 30.XII.1967 miejsce przechowywania

26. Nazwa księgi hipotecznej

27. Nr hipo-
teczny

28. Akta

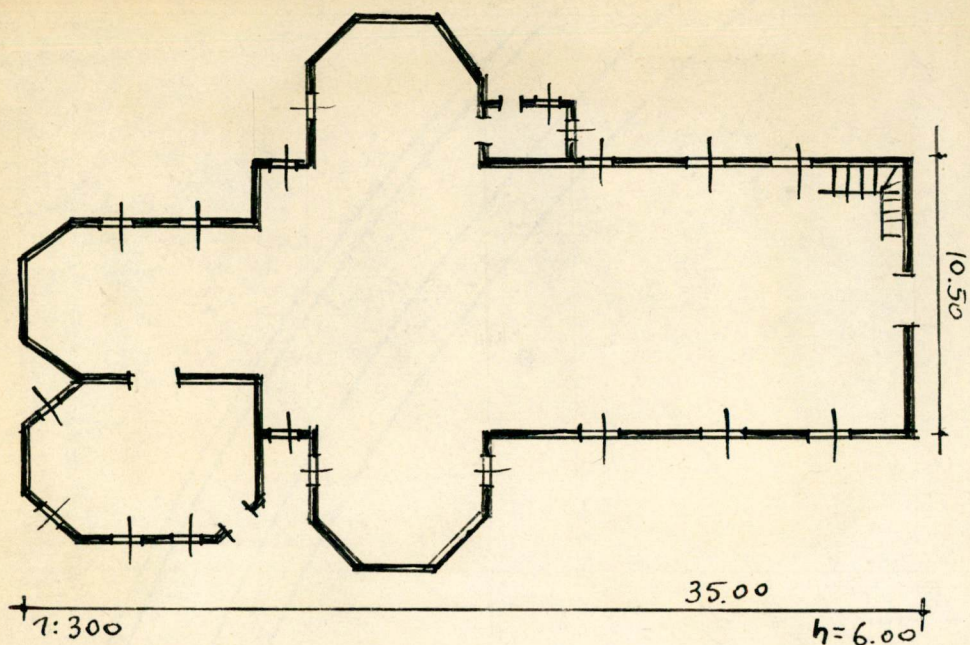
29. Fotografie

30. Inwentaryzacja pomiarowa

10. Udostępnienie

TAK

Z Y X W V U T S R P O N M L K J I H G F E D C B A Nr



ORIENTOWANY O KONSTR. Z REBOWEJ, OSZALOWANY.
NAWA NA RZUCIE PROSTOKĄTA, PREZBIT. WĘZSZE.
PRZYNAWIE OD PN I PD. DWIE KAPLICE ZAMKN. WIELO-
BOCZNIE. DACHY DWUSPADOWE

32. Przebieg prac konserwatorskich

Rok	Wyszczególnienie prac	Koszt tys. zł

33. Koszty w tys. zł

Przewidywane

Rzeczywiste

34. Inspekcje

35. Uwagi różne

KATAL. ZAB. T. II, str. 387

mgr Thiersem Giehlinski

36. Wypełnił dnia 25. VIII 66

Thiersem

37. Sprawdził dnia