

Nr

IV

A

B

C

D

E

F

G

H

I

J

K

L

M

N

O

P

R

S

T

U

V

W

X

Y

Z

6784

1. Obiekt zabytkowy

DOM - ul. SOBIESKIEGO nr 2

2. Miejscowość

PRUDNIK

miasto

3. Wiek

XVIII - XIX

4. Styl

BAROK

5. Kubatura m³

800

6. Powierzchnia w m²

a) zabytkowa: 130 b) użytkowa: 130

7. Materiał budowlany

przed zniszczeniem

po odbudowie

a) ściany

cegła

b) sklepienia

- - -

c) stropy

drewno

d) więzania dachu

- - -

e) krycie dachu

dachówka

11. Ilość budynków

1

12. Ilość kondygnacji

2

13. Użytkowanie wnętrza według ilości:

a) izb mieszkalnych

ok. 10

b) innych pomieszczeń

2

c) piwnic

1

14. Grunty należące do zabytku:

ha

a) ogrody stylowe

b) sady i grunty uprawne

c) lasy

d) wody

e) inne

8. Wyposażenie architektoniczne

sklepienia kolebkowe z lunetami
NA ELEWACJI POLICHOWISKA z M.P.
MARIA W. KUR

15. Przeznaczenie pierwotne budynku

mieszkalne

16. Użytkowanie w latach ubiegłych

- - -

17. Użytkowanie obecne

- - -

18. Nadaje się do użycia na

ale - - -

9. Autorzy i data budowy i przebudowy

XVIII - XIX

19. Data, rodzaj i stopień zniszczeń i odbudowy

Data

O P I S

Zniszczenia
%Odbudowa
%

VIII. 1939 r.

mieszkalne

XI. 1939 r.

- - -

XII. 1945 r.

- - -

1959

- - -

10. Udostępnienie

dostępny

20. Przynależność administracyjna

a) województwo

Opole

b) powiat

Prudnik

c) gmina

21. Stacja

Nazwa stacji

Odległość od stacji w km

a) kolejowa

Prudnik

-

b) autobusowa

- - -

-

22. Właściciel i jego adres

M. Z. B. H. - 122 H. R. N.

23. Użytkownik i jego adres

- - -

- - -

24. Inwestor i jego adres

- - -

- - -

25. Rejestr zabytku Nr

529/58

rok 15.11.1958

miejsce przechowywania

26. Nazwa księgi hipotecznej

27. Nr hipoteczny

28. Akta

brak

29. Fotografie

M. Z. B. H. : 10.2.

30. Inwentaryzacja pomiarowa

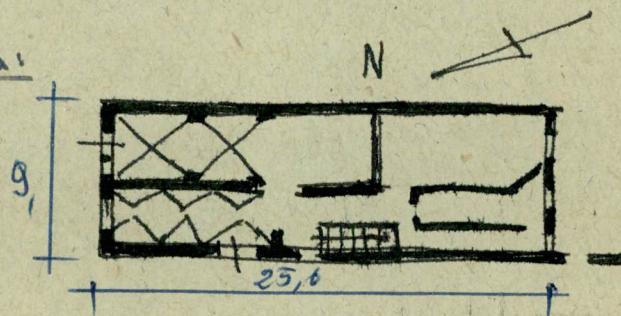
brak

31. Szkic sytuacyjny, plan s

, fotografia

Opis obiektu:

Nawinikowy. Murowany z cegły, potynkowany, zaokrąglony na planie, prostokąta, zwieńczony kalemnicą do ulicy, na pn. Fasada główna trójosowa / parter przebudowany / z dwóch osi. Na osi, między kolumnadami prostokąta pylonowa. Dach dachówkowy.

Bibliografia:

32. Przebieg prac konserwatorskich

Rok	Wyszczególnienie prac	Koszt tys. zł

33. Koszty
w tys. zł

Przewidywane

Rzeczywiste

34. Inspekcje

35. Uwagi różne

KATALOG ZABYTKÓW T. VII z. 12

36. Wypełnił dnia 10. 58

mgr S. Jurek

37. Sprawdził dnia XII. 1963

K. Kozłowski