

Nr

III

A

B

C

D

E

F

G

H

I

J

K

L

M

N

O

P

R

S

T

U

V

W

X

Y

Z

OPOLSKIE

3739

1. Obiekt zabytkowy

PAŁAC

Dwór ?

2. Miejscowość gm. PRUDNIK  
PIORUNKOWICE3. Wiek  
XVII/XVIII i XIX4. Styl  
KLASYCYZM5. Kubatura m<sup>3</sup>  
5.4006. Powierzchnia w m<sup>2</sup>  
a) zabytkowa: b) użytkowa: 740

20. Przynależność administracyjna

a) województwo: OPOLE  
b) powiat: PRUDNIK  
c) gmina: PRUDNIK

7. Materiał budowlany

Przed zniszczeniem

Po odbudowie

11. Ilość budynków 1

14. Grunty należące do zabytku: ha

a) ściany

CEGLA

b) sklepienia

CEGLA

c) stropy

DREWNO

d) wiązania dachu

DREWNO

e) krycie dachu

RUPEK

12. Ilość kondygnacji 1½

a) ogrody stylowe PARK KRAJOBRAZOWY

13. Użytkowanie wnętrza według ilości:

a) izb mieszkalnych

b) innych pomieszczeń 330

c) piwnic

3

b) sady i grunty uprawne

c) lasy

d) wody

e) inne

21. Stacja Nazwa stacji Odległość od stacji w km

a) kolejowa

b) autobusowa

W/M

W/M

22. Właściciel i jego adres

SPÓŁDZIELNIA PRODUKCYJNA  
PIORUNKOWICE

8. Wyposażenie architektoniczne

SULEPIENIA KOLEBKOWE Z LUNE-  
TAMI. DEKORACJA STUKOWO-  
LISTNOWA SUFITÓW. PORTAL W  
OBRAMLENIU BONIOWANYM.  
DACH NACZOLEWY.  
WIEŻYCZKA KONSTRUKCJI SZKIE-  
LOWEJ Z HEEMEN BANIĄTYM.

15. Przeznaczenie pierwotne budynku MIESZKALNY

16. Użytkowanie w latach ubiegłych jw.

17. Użytkowanie obecne jw.

18. Nadaje się do użycia na

9. Autorzy i data budowy i przebudowy  
ZBUDOWANY ZAPEWNE W XVII/  
XVIII. GRUNTOWNIE PRZEBUDO-  
WANY 1820.  
ODNOWIONY 1920

19. Data, rodzaj i stopień zniszczeń i odbudowy

Data

O P I S

Znisz-  
czenia  
%Odbu-  
dowa  
%

VIII.1939 r.

XI.1939 r.

XII.1945 r.

1963

stan dość dobry

1977

opuszczony, zalew art. zniszc. części dachu

25. Rejestr zabytku Nr 876/64  
14.05-1964 rok... miejsce przechowywania

26. Nazwa księgi hipotecznej

27. Nr hipo-  
teczny

28. Akta

29. Fotografie

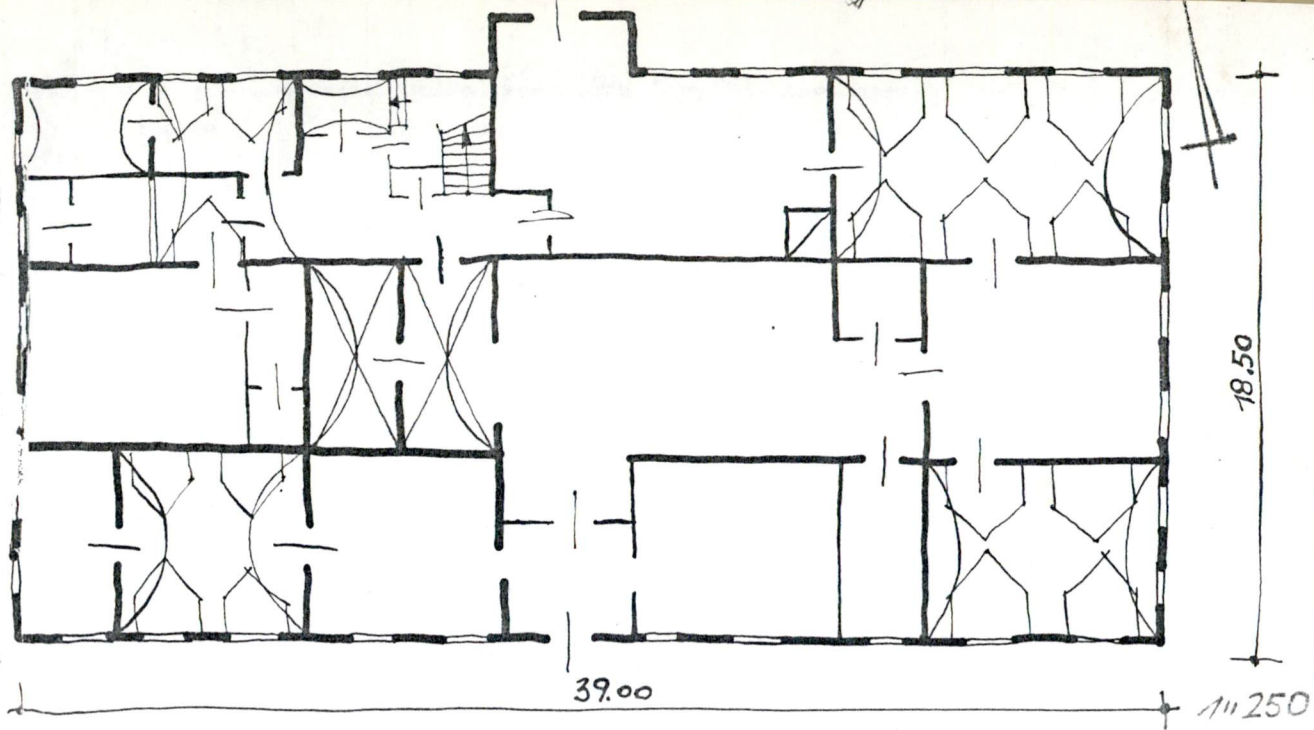
30. Inwentaryzacja pomiarowa

10. Udostępnienie

dostępny



Z Y X W V U T S



K o s z t  
tys. zł

35. Uwagi różne

KATALOG ZABYTKÓW T. VII, Z. 12.

36. Wypełnił dnia XII. 1963r.

*Stankiewicz* - M. Lixne

37. Sprawdził dnia