

Nr

III

A

B

C

D

E

F

G

H

I

J

K

L

M

N

O

P

R

S

T

U

V

W

X

Y

Z

OPOLSKIE

3442

1. Obiekt zabytkowy

DOM MIESZKALNY - Rynek 45

2. Miejscowość

PACZKÓW

3. Wiek

XVIII/XIX

4. Styl

barok

5. Kubatura m³

1320

6. Powierzchnia w m²

a) zabytkowa: 120

b) użytkowa: 550

20. Przynależność administracyjna

a) województwo

ŚLĄSKIE

b) powiat

MYSŁA

c) gmina

PACZKÓW

7. Materiał budowlany

Przed zniszczeniem

Po odbudowie

11. Ilość budynków

1

14. Grunty należące do zabytku:

ha

a) ściany

CEGLA

b) sklepienia

-

c) stropy

DREW.

d) więzania dachu

-4-

e) krycie dachu

DACH

12. Ilość kondygnacji

2 1/2

13. Użytkowanie wnętrza według ilości:

a) izb mieszkalnych

3

b) innych pomieszczeń

5

c) piwnic

1

a) ogrody stylowe

b) sady i grunty uprawne

c) lasy

d) wody

e) inne

21. Stacja

Nazwa stacji

Odległość od stacji w km

a) kolejowa

PACZKÓW

2

b) autobusowa

-4-

-

22. Właściciel i jego adres

M.P.N.

8. Wyposażenie architektoniczne

BRAK

15. Przeznaczenie pierwotne budynku

mieszkania

16. Użytkowanie w latach ubiegłych

-4-

17. Użytkowanie obecne

-4-

18. Nadaje się do użycia na

-4-

23. Użytkownik i jego adres

M. Z. B. M.

24. Inwestor i jego adres

9. Autorzy i data budowy i przebudowy

Zbudowany ok. 1800 r.

19. Data, rodzaj i stopień zniszczeń i odbudowy

Data

O P I S

Zniszczenia %

Odbudowa %

VIII.1939 r.

XI.1939 r.

XII.1945 r.

1959

spowod. wylt.

20

1963

Zaniedbania

10

25. Rejestr zabytku Nr 4558/66

16.08.1966 rok 1966 skasowany 16.06.2004 rok 1966 miejsce przechowywania

26. Nazwa księgi hipotecznej

27. Nr hipoteczny

28. Akta

29. Fotografie

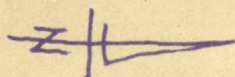
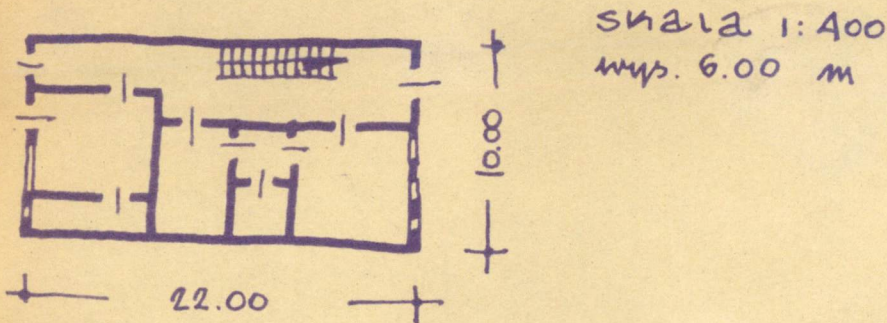
30. Inwentaryzacja pomiarowa

10. Udostępnienie

dobrze

Z Y X W V U T S R P O N M L K J I H G F E D C B A Nr

31. Szkic sytuacyjny, plan schematyczny, uwagi opisowe, fotografia



32. Przebieg prac konserwatorskich

Rok	Wyszczególnienie prac	Koszt tys. zł

33. Koszty
w tys. zł

Przewidywane

Rzeczywiste

34. Inspekcje

Koszty w tys. zł	Przewidywane	Rzeczywiste

35. Uwagi różne

Katalog Zabłotów T. VII 29

36. Wypełnił dnia

9.59.

37. Sprawdził dnia

x.63

[Signature] M. Kornecki