

Nr

OPOLSKIE

A

B

C

D

E

F

G

H

I

J

K

L

M

N

O

P

R

S

T

U

V

W

X

Y

Z

1. Obiekt zabytkowy

DOM MIESZKALNY ul. Narutowicza 7

2. Miejscowość

PACZKÓW

3. Wiek

XVI/XVII

4. Styl

reues.

5. Kubatura m³

672

6. Powierzchnia w m²

a) zabytkowa: 96 b) użytkowa: 192

20. Przynależność administracyjna

a) województwo OPOLE

b) powiat NYSA

c) gmina PACZKÓW

7. Materiał budowlany

Przed zniszczeniem

Po odbudowie

a) ściany

KAMIEŃ
CEGLA

b) sklepienia

CEGLA

c) stropy

DREWNO

d) więzania dachu

- " -

e) krycie dachu

DACH.

11. Ilość budynków

1

12. Ilość kondygnacji

2

13. Użytkowanie wnętrza według ilości:

a) izb mieszkalnych

-

b) innych pomieszczeń

2

c) piwnic

-

14. Grunty należące do zabytku:

ha

a) ogrody stylowe

-

b) sady i grunty uprawne

-

c) lasy

-

d) wody

-

e) inne

-

21. Stacja

Nazwa stacji

Odległość od stacji w km

a) kolejowa

PACZKÓW

2

b) autobusowa

- " -

-

22. Właściciel i jego adres

M.R.N.

8. Wyposażenie architektoniczne

BRAK

15. Przeznaczenie pierwotne budynku

mieszkalny

16. Użytkowanie w latach ubiegłych

- " -

17. Użytkowanie obecne

MIESZKALNY mieszkalny

18. Nadaje się do użycia na

23. Użytkownik i jego adres

M.Z.B.M.

24. Inwestor i jego adres

9. Autorzy i data budowy i przebudowy

Zbudowany w XVI/XVII
Rozbany 1960 i ukończony
odbudowany na wzór pierwotny

19. Data, rodzaj i stopień zniszczeń i odbudowy

Data

O P I S

Zniszczenia %

Odbudowa %

VIII.1939 r.

XI.1939 r.

XII.1945 r.

1959.

Zużycie og.

95

1963

Stan dobry

35

25. Rejestr zabytku Nr

rok miejsce przechowywania

26. Nazwa księgi hipotecznej

27. Nr hipoteczny

28. Akta

29. Fotografie

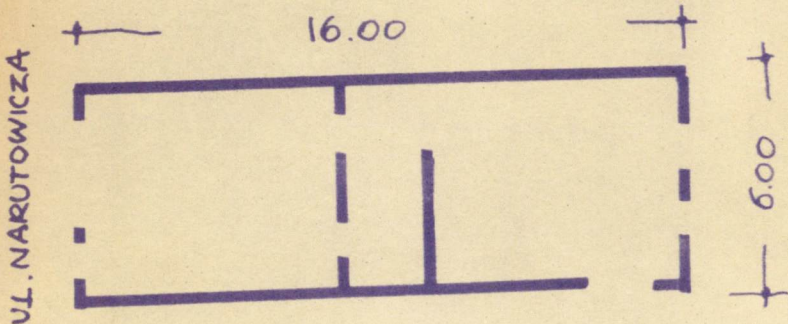
30. Inwentaryzacja pomiarowa

199

Z Y X W V U T S R P O N M L K J I H G F E D C B A Nr

31. Szkic sytuacyjny, plan schematyczny, uwagi opisowe, fotografia

skala 1:200
n=7,0



32. Przebieg prac konserwatorskich

Rok	Wyszczególnienie prac	Koszt tys. zł

33. Koszty
w tys. zł

Przewidywane

Rzeczywiste

34. Inspekcje

35. Uwagi różne

36. Wypełnił dnia

9.59,
2. wam

37. Sprawdził dnia

x. 1963

[Signature]

[Signature]