

1. Obiekt zabytkowy

DOM MIESZKALNY - ul. Kościelna 9

2. Miejscowość

PACZKÓW

3. Wiek

XIX

4. Styl

BEZ CECH

5. Kubatura m³

920

6. Powierzchnia w m²

a) zabytkowa: 131 b) użytkowa: 262

7. Materiał budowlany

Przed zniszczeniem

Po odbudowie

11. Ilość budynków

1

14. Grunty należące do zabytku:

ha

a) ściany

CEGLA

12. Ilość kondygnacji

2

a) ogrody stylowe

-

b) sklepienia

-

13. Użytkowanie wnętrza według ilości:

b) sady i grunty uprawne

-

c) stropy

DREW.

a) izb mieszkalnych

2

c) lasy

-

d) więzania dachu

-

b) innych pomieszczeń

3

d) wody

-

e) krycie dachu

DACH.

c) piwnic

-

e) inne

-

20. Przynależność administracyjna

a) województwo

OPOLE

b) powiat

NYSZ

c) gmina

PACZKÓW

21. Stacja

Nazwa stacji

Odległość od stacji w km

a) kolejowa

PACZKÓW

2

b) autobusowa

-

-

22. Właściciel i jego adres

M. R. N.

8. Wyposażenie architektoniczne

Strop. kolebk.

15. Przeznaczenie pierwotne budynku

Wieloklatowe

23. Użytkownik i jego adres

M. Z. B. M.

16. Użytkowanie w latach ubiegłych

-

17. Użytkowanie obecne

-

24. Inwestor i jego adres

18. Nadaje się do użycia na

-

9. Autorzy i data budowy i przebudowy

ZBUDOWANY 1. poł. w. XIX

przebud XIX w.

19. Data, rodzaj i stopień zniszczeń i odbudowy

Data

O P I S

Zniszczenia %

Odbudowa %

VIII.1939 r.

XI.1939 r.

XII.1945 r.

1959.

spowod. trzęsk.

25

1963

ZANIEDBANY

20

25. Rejestr zabytku Nr

rok

miejsce przechowywania

26. Nazwa księgi hipotecznej

27. Nr hipoteczny

28. Akta

29. Fotografie

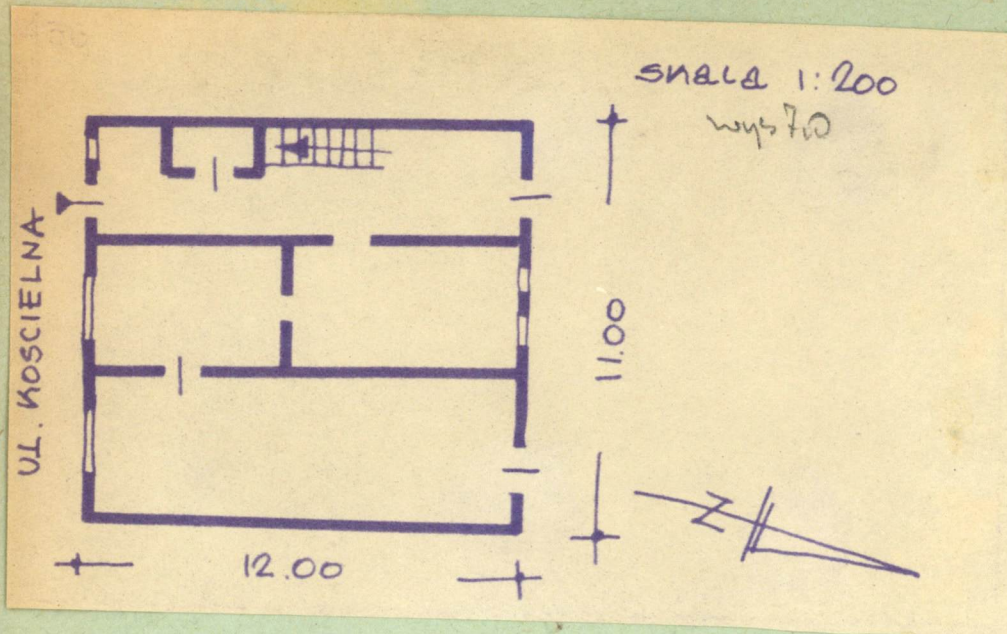
30. Inwentaryzacja pomiarowa

10. Udostępnienie

dobrze



31. Szkic sytuacyjny, plan schematyczny, uwagi opisowe, fotografia



32. Przebieg prac konserwatorskich

Rok	Wyszczególnienie prac	Koszt tys. zł

33. Koszty  
w tys. zł

Przewidywane

Rzeczywiste

34. Inspekcje

35. Uwagi różne

36. Wypełnił dnia

9.59.

J. Wany

37. Sprawdził dnia

X.1963r.

W. Wany

M. Wany