

Nr

A

B

C

D

E

F

G

H

I

J

K

L

M

N

O

P

R

S

T

U

V

W

X

Y

Z

OPOLSKIE

3401

1. Obiekt zabytkowy

DOM MIESZKALNY - ul. Kościelna 5

2. Miejscowość

PACZKÓW

3. Wiek

XIX/XV

4. Styl

BEZ CECH

5. Kubatura m³

537

6. Powierzchnia w m²

a) zabytkowa: 77

b) użytkowa: 241

20. Przynależność administracyjna

a) województwo

OPOLSKIE

b) powiat

NYSA

c) gmina

PACZKÓW

7. Materiał budowlany

Przed zniszczeniem

Po odbudowie

a) ściany

CEGLA

b) sklepienia

-u-

c) stropy

DREW.

d) więzania dachu

-u-

e) krycie dachu

DACH.

11. Ilość budynków

1

12. Ilość kondygnacji

3

13. Użytkowanie wnętrza według ilości:

a) izb mieszkalnych

7

b) innych pomieszczeń

5

c) piwnic

2

14. Grunty należące do zabytku:

ha

a) ogrody stylowe

-

b) sady i grunty uprawne

-

c) lasy

-

d) wody

-

e) inne

-

21. Stacja

Nazwa stacji

Odległość od stacji w km

a) kolejowa

PACZKÓW

2

b) autobusowa

-u-

-

22. Właściciel i jego adres

M. R. N.

8. Wyposażenie architektoniczne

słup. kolebk.

15. Przeznaczenie pierwotne budynku

mieszkalne

16. Użytkowanie w latach ubiegłych

- u -

17. Użytkowanie obecne

- u -

18. Nadaje się do użycia na

- u -

23. Użytkownik i jego adres

M. R. B. M.

24. Inwestor i jego adres

9. Autorzy i data budowy i przebudowy

z budowany i pałace XIX
XIX w. - przebudowa

19. Data, rodzaj i stopień zniszczeń i odbudowy

Data

O P I S

Zniszczenia %

Odbudowa %

VIII.1939 r.

XI.1939 r.

XII.1945 r.

1949.

spowod. wylth.

25

1963

zaniedbany

15

25. Rejestr zabytku Nr

rok miejsce przechowywania

26. Nazwa księgi hipotecznej

27. Nr hipoteczny

28. Akta

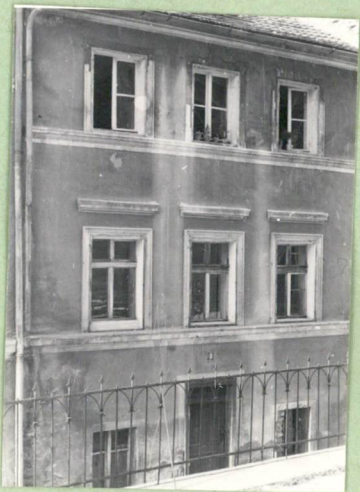
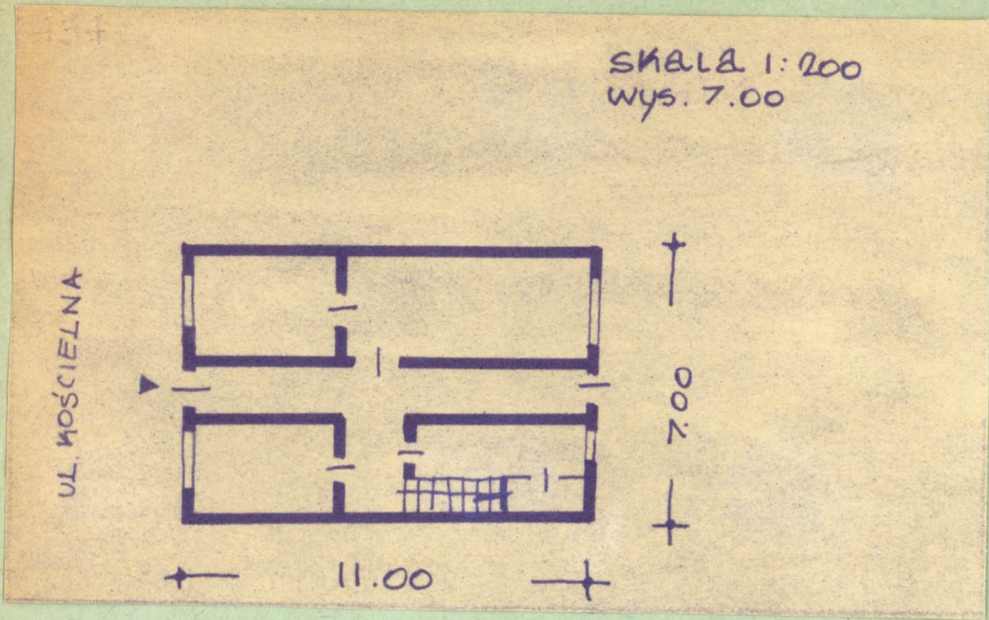
29. Fotografie

30. Inwentaryzacja pomiarowa

10. Udostępnienie

dobry

31. Szkic sytuacyjny, plan schematyczny, uwagi opisowe, fotografia



32. Przebieg prac konserwatorskich

Rok	Wyszczególnienie prac	Koszt tys. zł

33. Koszty w tys. zł	Przewidywane	Rzeczywiste

34. Inspekcje

35. Uwagi różne

36. Wypełnił dnia

9.09
7.10.2012

37. Sprawdził dnia

X-1963

[Signature] *[Signature]*