

1. Obiekt zabytkowy

POZA SPISEM DOM MIESZKALNY - Kościelna 1B

2. Miejscowość

PACZKÓW

3. Wiek

XIX

4. Styl

Klasyc.

5. Kubatura m<sup>3</sup>

480

6. Powierzchnia w m<sup>2</sup>

a) zabytkowa: 80

b) użytkowa: 160

20. Przynależność administracyjna

a) województwo

OPOLE

b) powiat

WYSA

c) gmina

PACZKÓW

7. Materiał budowlany

przed zniszczeniem

po odbudowie

a) ściany

CIEGŁA

b) sklepienia

—

c) stropy

DREWO.

d) więzania dachu

—

e) krycie dachu

PACH.

11. Ilość budynków

1

14. Grunty należące do zabytku:

ha

12. Ilość kondygnacji

2

a) ogrody stylowe

—

13. Użytkowanie wnętrza według ilości:

b) sady i grunty uprawne

—

a) izb mieszkalnych

4

c) lasy

—

b) innych pomieszczeń

4

d) wody

—

c) piwnic

3

e) inne

—

21. Stacja

Nazwa stacji

Odległość od stacji w km

a) kolejowa

PACZKÓW

2

b) autobusowa

—

—

22. Właściciel i jego adres

M. R. N.

23. Użytkownik i jego adres

M. Z. B. M.

24. Inwestor i jego adres

8. Wyposażenie architektoniczne

BRAK

15. Przeznaczenie pierwotne budynku

mieszkanie

16. Użytkowanie w latach ubiegłych

—

17. Użytkowanie obecne

—

18. Nadaje się do użycia na

—

9. Autorzy i data budowy i przebudowy

19. Data, rodzaj i stopień zniszczeń i odbudowy

Data

O P I S

Zniszczenia %

dbudowa %

VIII. 1939 r.

XI. 1939 r.

XII. 1945 r.

1959.

zamin. wnętrz.

25

1963

zaniedbany

25

25. Rejestr zabytku Nr

rok..... miejsce przechowywania

26. Nazwa księgi hipotecznej

27. Nr hipoteczny

28. Akta

29. Fotografie

30. Inwentaryzacja pomiarowa

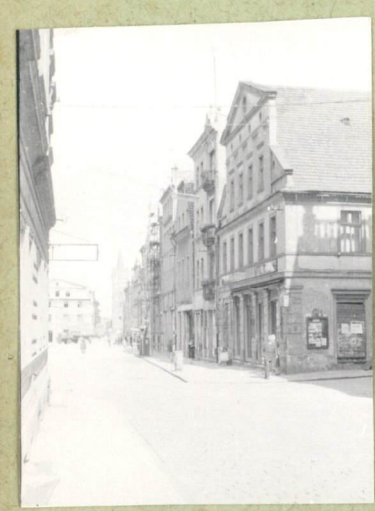
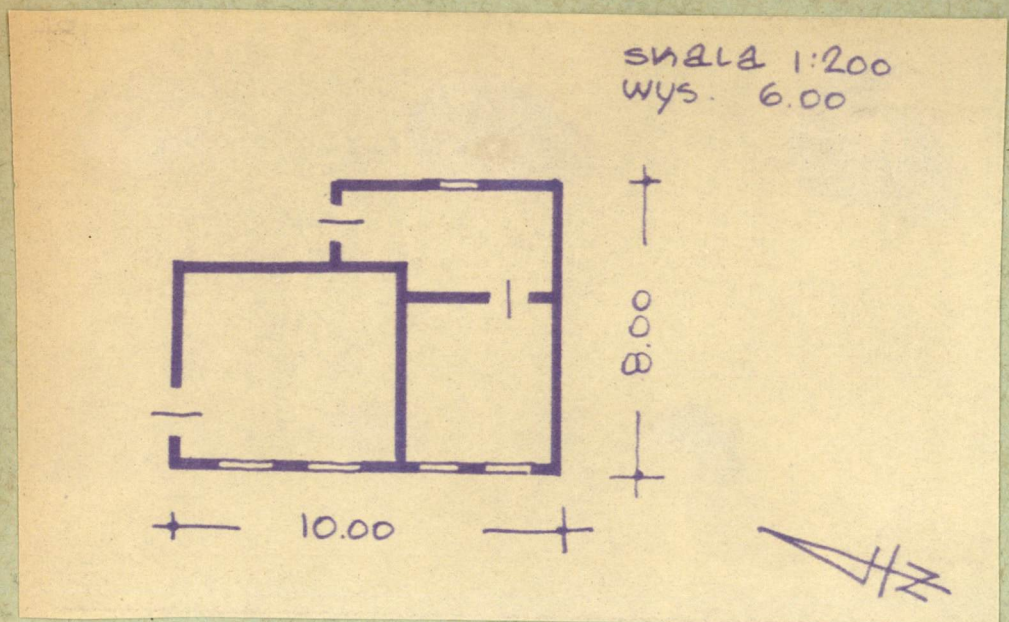
10. Udostępnienie

dobrze



Z Y X W V U T S R P O N M L K J I H G F E D C B A Nr

31. Szkic sytuacyjny, plan schematyczny, uwagi opisowe, fotografia



32. Przebieg prac konserwatorskich

Rok	Wyszczególnienie prac	Koszt tys. zł

33. Koszty w tys. zł	Przewidywane	Rzeczywiste

34. Inspekcje

35. Uwagi różne

36. Wypełnił dnia 9.11. 7. wany

37. Sprawdził dnia X. 1963  
