

Nr

A

B

C

D

E

F

G

H

I

J

K

L

M

N

O

P

R

S

T

U

V

W

X

Y

Z

OPOLSKIE

3399

1. Obiekt zabytkowy

POZA SPISEM DOM MIESZKALNY - ul. Kościelna 1

3. Wiek

XVIII

4. Styl

KLASYCZM

5. Kubatura m³

475

6. Powierzchnia w m²

a) zabytkowa: 95

b) użytkowa: 285

7. Materiał budowlany

przed zniszczeniem

po odbudowie

a) ściany

CEGLA

b) sklepienia

— u —

c) stropy

DREW.

d) więzania dachu

— u —

e) krycie dachu

PAPA

8. Wyposażenie architektoniczne

Brak

9. Autorzy i data budowy i przebudowy

Zbudowany ok. 1800

10. Udostępnienie

dobry

11. Ilość budynków

1

12. Ilość kondygnacji

2

13. Użytkowanie wnętrza według ilości:

a) izb mieszkalnych

3

b) innych pomieszczeń

2

c) piwnic

2

14. Grunty należące do zabytku:

ha

a) ogrody stylowe

—

b) sady i grunty uprawne

—

c) lasy

—

d) wody

—

e) inne

—

15. Przeznaczenie pierwotne budynku

mieszkania

16. Użytkowanie w latach ubiegłych

— u —

17. Użytkowanie obecne

mieszkania.

18. Nadaje się do użycia na

19. Data, rodzaj i stopień zniszczeń i odbudowy

Data	O P I S	Zniszczenia %	dbudowa %
VIII. 1939 r.			
XI. 1939 r.			
XII. 1945 r.			
1959.	ruiny - og.	40	
1963	w ruinie - zachowane farady	80	

2. Miejscowość

PACZKÓW

20. Przynależność administracyjna

a) województwo

OPOLE

b) powiat

NYSA

c) gmina

PACZKÓW

21. Stacja

Nazwa stacji

Odległość od stacji w km

a) kolejowa

PACZKÓW

2

b) autobusowa

— u —

—

22. Właściciel i jego adres

M. R. N.

23. Użytkownik i jego adres

24. Inwestor i jego adres

25. Rejestr zabytku Nr

rok..... miejsce przechowywania

26. Nazwa księgi hipotecznej

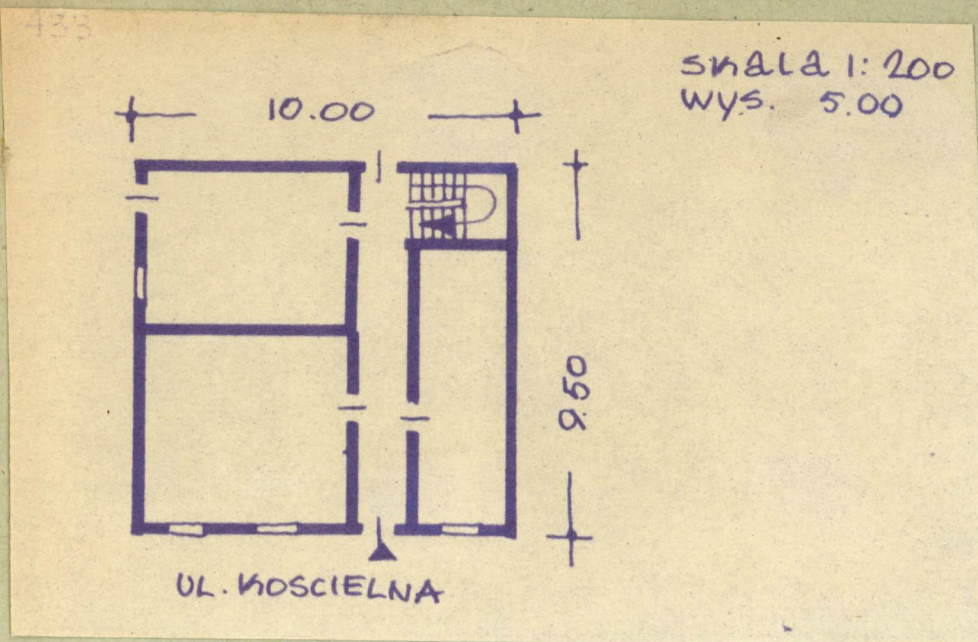
27. Nr hipoteczny

28. Akta

29. Fotografie

30. Inwentaryzacja pomiarowa

31. Szkic sytuacyjny, plan schematyczny, uwagi opisowe, fotografia



32. Przebieg prac konserwatorskich

Rok	Wyszczególnienie prac	Koszt tys. zł

33. Koszty
w tys. zł

Przewidywane

Rzeczywiste

34. Inspekcje

35. Uwagi różne

36. Wypełnił dnia 9.09.

J. Wany

37. Sprawdził dnia X.1963

Handa S. K. K. K. K.