

Nr

A

B

C

D

E

F

G

H

I

J

K

L

M

N

O

P

R

S

T

U

V

W

X

Y

Z

OPOLSKIE

3024

1. Obiekt zabytkowy

POZA SPISEM

DOM NR 193

(d. nr 120)

2. Miejscowość

gm. OLSZANKA

POGORZELA

3. Wiek

XIX

4. Styl

BUD.

LUDOWE

5. Kubatura m³

560

6. Powierzchnia w m²

122

a) zabytkowa:

b) użytkowa:

7. Materiał

budowlany

Przed znisz-

czeniem

Po

odbudowie

11. Ilość budynków

1

14. Grunty należące do zabytku:

ha

a) ściany

CEGLA

b) sklepienia

—

c) stropy

DREWNO

d) wiązania
dachu

DREWNO

e) krycie dachu

DACHÓWKA

12. Ilość kondygnacji

1

13. Użytkowanie wnętrza
według ilości:

a) izb mieszkalnych

3

b) innych pomieszczeń

2

c) piwnic

—

a) ogrody stylowe

—

b) sady i grunty uprawne

—

c) lasy

—

d) wody

—

e) inne

—

8. Wyposażenie architektoniczne

WEJŚCIE W OBRAMIENIU BONIO-
WANYM.

15. Przeznaczenie pierwotne budynku

MIESZKALNY, GOSPODARZY

16. Użytkowanie w latach ubiegłych

— " — " —

17. Użytkowanie obecne

— " — " —

18. Nadaje się do użycia na

— " — " —

9. Autorzy i data budowy i przebudowy

ZBUDOWANY 1833 R.

19. Data, rodzaj i stopień zniszczeń i odbudowy

Data	O P I S	Znisz- czenia %	Odbu- dowa %
VIII.1939 r.			
XI.1939 r.			
XII.1945 r.			
1963	ZANIEDBANY	25	

10. Udostępnienie

DOSTĘPNY

20. Przynależność administracyjna

a) województwo

OPOLE

b) powiat

BRZEG

c) gmina

OLSZANKA

21. Stacja

Nazwa stacji

Odległość
od stacji
w km

a) kolejowa

GIERSZOWICE

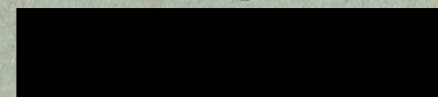
3

b) autobusowa

W MIEJSCU

—

22. Właściciel i jego adres



23. Użytkownik i jego adres

jak wyżej

24. Inwestor i jego adres

25. Rejestr zabytku Nr.....

rok..... miejsce przechowywania

26. Nazwa księgi hipotecznej

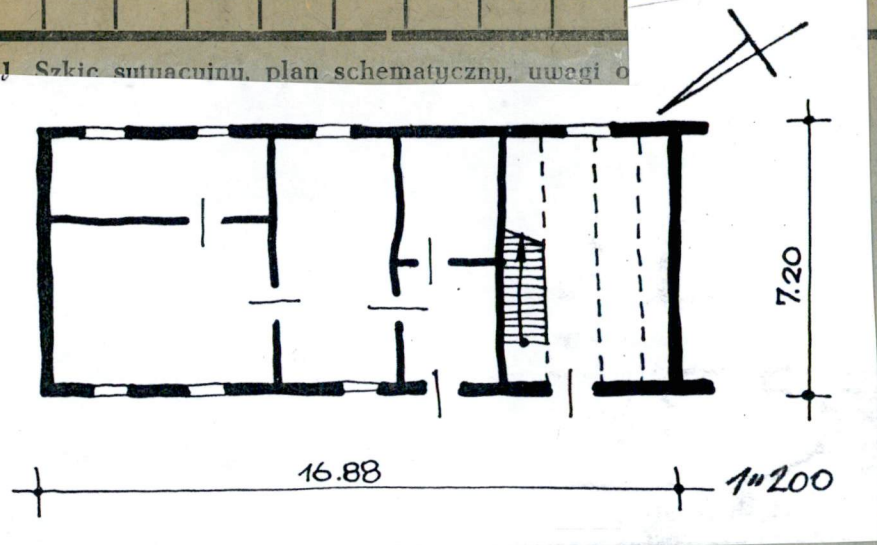
27. Nr hipo-
teczny

28. Akta

29. Fotografie

30. Inwentaryzacja pomiarowa

21. Szkic sytuacyjny, plan schematyczny, uwagi o



32. Przebieg prac konserwatorskich

Rok	Wyszczególnienie prac	Koszt tys. zł

33. Koszty
w tys. zł

Przewidywane

Rzeczywiste

34. Inspekcje

35. Uwagi różne

KATALOG ZABYTKÓW T. VII Z. 1

(POD STARYM N-REM 100)

36. Wypełnił dnia XII. 1963

[Signature]

37. Sprawdził dnia

