

Nr

A B C D E F G H I J K L M N O P R S T U V W X Y Z

OPOLSKIE

2985

1. Obiekt zabytkowy

KOSCIÓŁ KAT. ~~PONOC~~ FIL. P.W. MATKI BOSKIEJ SZKAPLERZNEJ2. Miejscowość gm. OLSZANKA
GIERSZOWICE II I3. Wiek
XIII / XIV4. Styl
GOTYK5. Kubatura m³ 1.1666. Powierzchnia w m² 138
a) zabytkowa: b) użytkowa:

20. Przynależność administracyjna

a) województwo OPOLE
b) powiat BRZEG
c) gmina OLSZANKA

7. Materiał budowlany

Przed zniszczeniem

Po odbudowie

11. Ilość budynków 1

14. Grunty należące do zabytku: ha

a) ściany

cegła

b) sklepienia

cegła

c) stropy

drewn.

d) więzania dachu

drewn.

e) krycie dachu

dach

12. Ilość kondygnacji —

a) ogrody stylowe —

13. Użytkowanie wnętrza według ilości: —

b) sady i grunty uprawne —

a) izb mieszkalnych —

c) lasy —

b) innych pomieszczeń —

d) wody —

c) piwnic —

e) inne —

21. Stacja

Nazwa stacji

Odległość od stacji w km

a) kolejowa

OLSZANKA

2 km

b) autobusowa

OLSZANKA

2 km

22. Właściciel i jego adres

KURIA BISKUPIA - WRÓCKAW

8. Wyposażenie architektoniczne

Ściany ceglano-kamienne. Sklepienie łukowe. Wyposażenie wnętrza: portal pod fryzem ograficznym gotycki pod gzymsami koronującym.

15. Przeznaczenie pierwotne budynku sakralne

16. Użytkowanie w latach ubiegłych kościół

17. Użytkowanie obecne kościół

18. Nadaje się do użycia na kościół

23. Użytkownik i jego adres

PARAFIA RZYM - KAT
POGORZELA

24. Inwestor i jego adres

9. Autorzy i data budowy i przebudowy

Kościół rzymskokatolicki z 1376 roku. Kościół przebudowany około 1300 roku. Wzrost z XV wieku 1503 r. przebud. mury

19. Data, rodzaj i stopień zniszczeń i odbudowy

Data

O P I S

Zniszczenia %

Odbudowa %

VIII.1939 r.

XI.1939 r.

XII.1945 r.

XV.59

1963

obiekt w dobrym stanie
stan dobry

25. Rejestr zabytku Nr 406/64

1.03.1964

rok miejsce przechowywania

26. Nazwa księgi hipotecznej

27. Nr hipoteczny

28. Akta

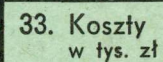
29. Fotografie

30. Inwentaryzacja pomiarowa

10. Udostępnienie

Obiekt łatwo dostępny

zobieg prac konserwatorskich



Rzeczywiste

34. Inspekcje

35. Uwagi różne

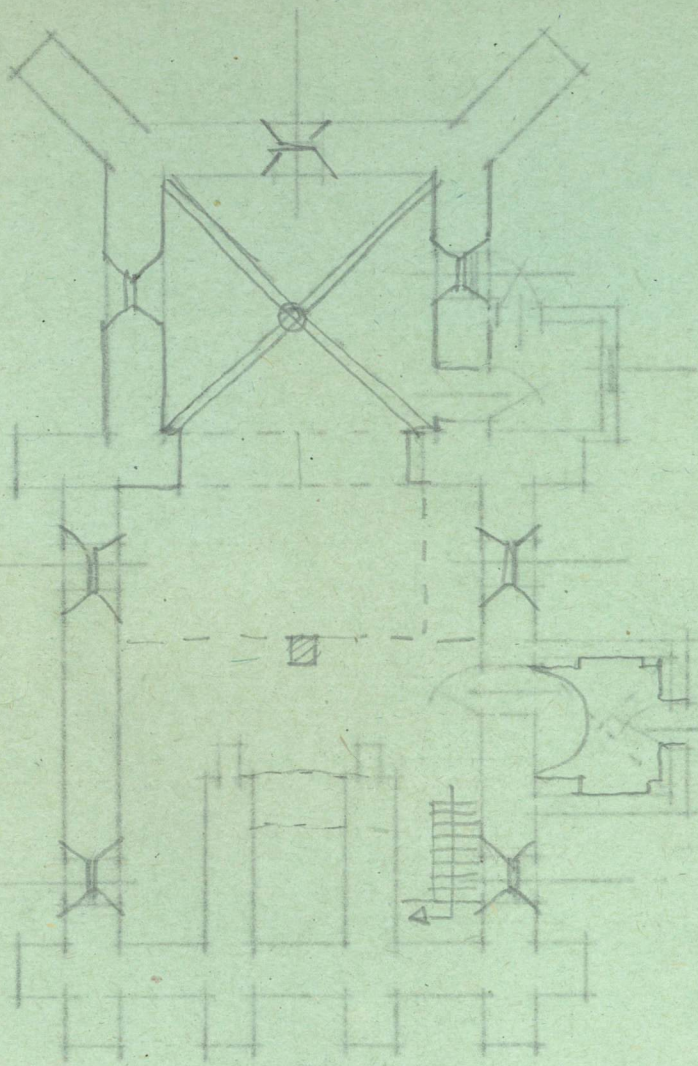
1. Katalog Volzhskoi T. VIII, 2.1.
2. Loshch H., Verzeichnis der Kunst-
denkmäler T. II, Breslau 1889.

36. Wypełnił dnia 13. XII. 59,

37. Sprawdził dnia VI. 1963

Wohlet Mosciade nur heimisch, orkhorovany,
gostylui.

J	I	H	G	F	E	D	C	B	A	Nr
---	---	---	---	---	---	---	---	---	---	----



Wzrost kocięta nur koniary, orkuszowy,
gętych.

[illegible][illegible]

1. Katalog Vohynskij T. VIII, 2.1.
2. Lohsch H., Verzeichniss der Kunst-
denkmäler T. II, Breslau 1889.

M. domin.

1963
M. W. W. W.