

Nr

III IV

A

B

C

D

E

F

G

H

I

J

K

L

M

N

O

P

R

S

T

U

V

W

X

Y

Z

OPOLSKIE  
OLEŚNO

2954

1. Obiekt zabytkowy

POZA SPISEM

DOM MIESZKALNY UL. MICKIEWICZA NR 8

2. Miejscowość

OLEŚNO ŚL.

MIASTO

MICKIEWICZA 8

3. Wiek

XVIII

4. Styl

BEZ

CECH

5. Kubatura m<sup>3</sup>285,0 m<sup>3</sup>6. Powierzchnia w m<sup>2</sup>120,0 m<sup>2</sup>

a) zabytkowa:

b) użytkowa:

20. Przynależność administracyjna

a) województwo

OPOLE

b) powiat

OLEŚNO

c) gmina

OLEŚNO

7. Materiał budowlany

Przed zniszczeniem

Po odbudowie

11. Ilość budynków

1

14. Grunty należące do zabytku:

ha

a) ściany

DREW

12. Ilość kondygnacji

1

a) ogrody stylowe

—

b) sklepienia

—

13. Użytkowanie wnętrza według ilości:

b) sady i grunty uprawne

0,1

c) stropy

DREW

a) izb mieszkalnych

2

c) lasy

—

d) więzania dachu

DREW

b) innych pomieszczeń

2

d) wody

—

e) krycie dachu

PAPA

c) piwnic

1

e) inne

—

21. Stacja

Nazwa stacji

Odległość od stacji w km

a) kolejowa

OLEŚNO

0,6

b) autobusowa

—

—

22. Właściciel i jego adres

M. R. N. OLEŚNO

8. Wyposażenie architektoniczne

ŚCIANY WĘGLOWE, TYNKOWANIE  
WIEŻBA NA KOSKI

15. Przeznaczenie pierwotne budynku

DRUKARNIA - INTROLIT

16. Użytkowanie w latach ubiegłych

DRUKARNIA SOŁ

17. Użytkowanie obecne

DOM MIESZKALNY

18. Nadaje się do użycia na

—

23. Użytkownik i jego adres

ŚWITABA FILIP

24. Inwestor i jego adres

M. R. N.

9. Autorzy i data budowy i przebudowy

DATA BUDOWY - 1900

wg spisu zbud. pol. XIX w.

19. Data, rodzaj i stopień zniszczeń i odbudowy

Data

O P I S

Zniszczenia %

Odbudowa %

VIII.1939 r.

XI.1939 r.

XII.1945 r.

1955

STOPIEŃ ZNISZCZEŃ

25%

1963

Zamieszkanie

25%

25. Rejestr zabytku Nr

rok ..... miejsce przechowywania

26. Nazwa księgi hipotecznej

27. Nr hipoteczny

28. Akta

29. Fotografie

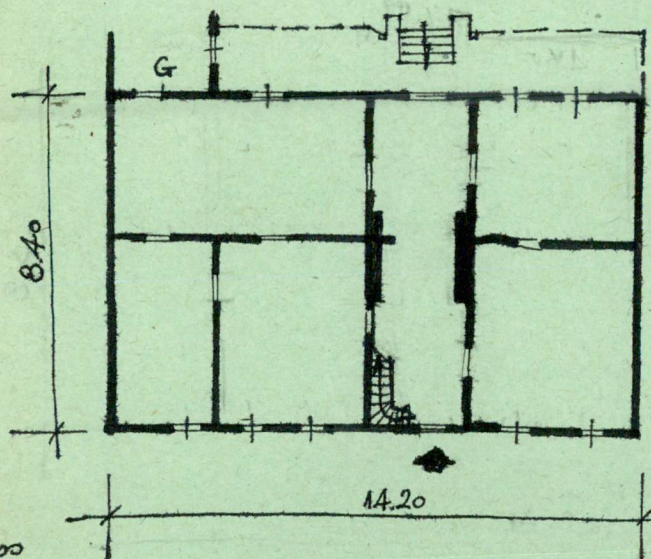
30. Inwentaryzacja pomiarowa

10. Udostępnienie

DOSTĘPNY

Z Y X W V U T S R P O N M L K J I H G F E D C B A Nr

31. Szkic sytuacyjny, plan schematyczny, uwagi opisowe, fotografia



Wys. 2.30

32. Przebieg prac konserwatorskich

Rok	Wyszczególnienie prac	Koszt tys. zł

33. Koszty  
w tys. zł

Przewidywane

Rzeczywiste

34. Inspekcje

35. Uwagi różne

KATALOG ZABYTKÓW T. VII 2.10

36. Wypełnił dnia 6. X. 59

*[Signature]*

37. Sprawdził dnia XI. 1963

*[Signature]* - *[Signature]*