

1. Obiekt zabytkowy

DOM MIESZKALNY ul. 1 Maja 23 Rozebromy

2. Miejscowość

OLESNO WIASO
L. HASL 23

3. Wiek

~350 l.

4. Styl

—

5. Kubatura m³

460, m³

6. Powierzchnia w m²

135 m²

20. Przynależność administracyjna

a) województwo

OPOLSKIE

b) powiat

OLESNO

c) gmina

OLESNO

7. Materiał budowlany

Przed zniszczeniem

Po odbudowie

11. Ilość budynków

1

14. Grunty należące do zabytku:

ha

a) ściany

CEGLA

12. Ilość kondygnacji

1

a) ogrody stylowe

—

b) sklepienia

—

13. Użytkowanie wnętrza według ilości:

b) sady i grunty uprawne

—

c) stropy

DRSU

a) izb mieszkalnych

3

c) lasy

—

d) wiązania dachu

DRSU

b) innych pomieszczeń

1

d) wody

—

e) krycie dachu

PAPA

c) piwnic

—

e) inne

—

8. Wyposażenie architektoniczne

KONSTR. ŚCIAN RYGLOWA
WYPOSAŻENIE NA GŁĘBOKA
DACH - PAPA NA GONIE

15. Przeznaczenie pierwotne budynku

BAD MIESZKALNY

16. Użytkowanie w latach ubiegłych

— " —

17. Użytkowanie obecne

W ROZBIORCE

18. Nadaje się do użycia na

ROZBIORCE.

9. Autorzy i data budowy i przebudowy

W ROZBIORCE 1958/59

19. Data, rodzaj i stopień zniszczeń i odbudowy

Data	O P I S	Zniszczenia %	Odbudowa %
VIII.1939 r.			
XI.1939 r.			
XII.1945 r.			
1959	STOPIEŃ ZNISZCZEŃ	90%	
	Rozebromy		

10. Udostępnienie

DOSTĘPNY

23. Użytkownik i jego adres

WYSTRYKOWSKI JOZEF

24. Inwestor i jego adres

WYSTRYKOWSKI JOZEF

25. Rejestr zabytku Nr

rok

miejsce przechowywania

26. Nazwa księgi hipotecznej

27. Nr hipoteczny

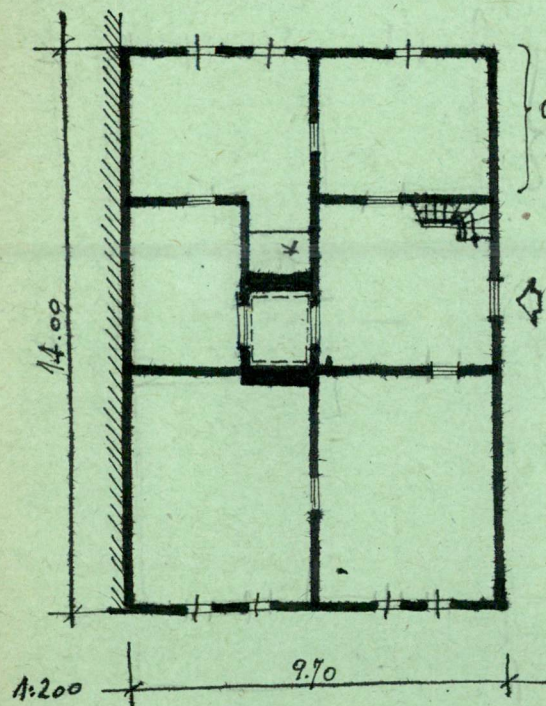
28. Akta

29. Fotografie

30. Inwentaryzacja pomiarowa

Z Y X W V U T S R P O N M L K J I H G F E D C B A Nr

31. Szkic sytuacyjny, plan schematyczny, uwagi opisowe, fotografia



WYS. 3.40 m

32. Przebieg prac konserwatorskich

Rok	Wyszczególnienie prac	Koszt tys. zł

33. Koszty
w tys. zł

Przewidywane

Rzeczywiste

34. Inspekcje

35. Uwagi różne

ciężkie koszty

36. Wypełnił dnia 8. x. 59

[Signature]

37. Sprawdził dnia