

Nr

II

A

B

C

D

E

F

G

H

I

J

K

L

M

N

O

P

R

S

T

U

V

W

X

Y

Z

OPOLSKIE

2656

1. Obiekt zabytkowy

KOŚCIÓK lit. p.w. ŚW. JANA CHRZCICIELA

2. Miejscowość

RYCHNOW

Reichen

3. Wiek

XVI, XVII, XIX

4. Styl

późnobarokowy

5. Kubatura m³

2520

6. Powierzchnia w m²

a) zabytkowa: 280

b) użytkowa: 300

20. Przynależność administracyjna

a) województwo

opolskie

b) powiat

namyśłów

c) gmina

KAMIENNA NAMYSŁÓW

7. Materiał budowlany

przed zniszczeniem

po odbudowie

a) ściany

cegła (nowa)
drewno (stara)

b) sklepienia

CEGŁA

c) stropy

drewno

d) więzania dachu

drewno

e) krycie dachu

gont

11. Ilość budynków

1

12. Ilość kondygnacji

1

13. Użytkowanie wnętrza według ilości:

a) izb mieszkalnych

b) innych pomieszczeń

c) piwnic

14. Grunty należące do zabytku:

ha

a) ogrody stylowe

b) sady i grunty uprawne

c) lasy

d) wody

e) inne

21. Stacja

Nazwa stacji

Odległość od stacji w km

a) kolejowa

Kamienno

1

b) autobusowa

— + —

22. Właściciel i jego adres

Kuria Bisk. we Wrocławiu
PARAFIA RYM. KAT. W KOWALOWICACH

23. Użytkownik i jego adres

Parr. Kośc. Kat. w Kowalowiecach

24. Inwestor i jego adres

8. Wyposażenie architektoniczne

Ottom (fragmenty) 1720
ambona XVII w. chmieleńca
1720-30, balaski 1720, organy
1890, Tawla XIX, nerba Assunta
XVIII. Dzwon 1514. Epitafium: Sko-
lińskiego (now.) Blaudelstina
Wentzel, 1830 (zrekonstr.)

9. Autorzy i data budowy i przebudowy

K. wzniósł w 1376.
Ob. zrekonstr. w XVII w. m.
re 1514. W 1718 kurdawa masy
ponownie drewn. 1833 do-
budowa kruchoty. 1903 wzmoc-
nienie obrotu.

10. Udostępnienie

klucze u Kościelnego.

15. Przeznaczenie pierwotne budynku

sakralne

16. Użytkowanie w latach ubiegłych

sakralne

17. Użytkowanie obecne

sakralne

18. Nadaje się do użycia na

sakralne

19. Data, rodzaj i stopień zniszczeń i odbudowy

Data	O P I S	Zniszczenia %	Odbudowa %
VIII. 1939 r.	stan dobry		
XI. 1939 r.	— " —		
XII. 1945 r.	— " —		
X. 59.	stan dobry, wymaga drobnych napraw	5	
1963	Stan dobry (częściowe zrujnie gontów - węg. pokrycia dachowe)	5%	

25. Rejestr zabytku Nr

903/64

26.05. 1964 rok

miejsce przechowywania

26. Nazwa księgi hipotecznej

27. Nr hipoteczny

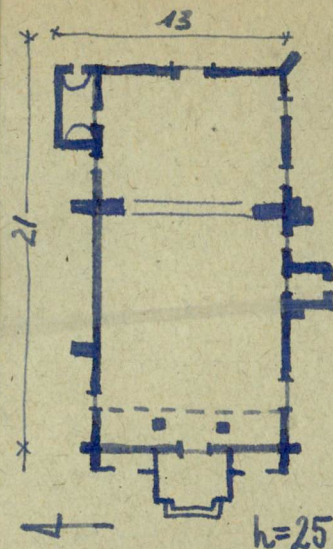
28. Akta

29. Fotografie

30. Inwentaryzacja pomiarowa



matyczny, uwagi opisowe, fotografia



32. Przebieg prac konserwatorskich

Rok	Wyszczególnienie prac	Koszt tys. zł

33. Koszty
w tys. zł

Przewidywane

Rzeczywiste

34. Inspekcje



36. Wypełnił dnia 8.VII.1958

7. G. W. W. W.
Olsztyński

37. Sprawdził dnia VIII.63

Władysław K. K. K.

użytkownicy w pld. zaleh. cwiei woina
nieiniekim znieoicim, pomiedy drogoa
zaleudawaniemi dworzecim. Odbieray ko
listym emcutanem. Onieudawany, cepta ar
uicidnie golydem, miera aneionilna
konstruicji stupnowej. Podmniowna cepta
na i konnieune w prerbiterium. Wena
prostokreus. Prerbiterium mroblemone
we wustiu, zamkryte prostk. Od ptn. ra-
kryttia. Od zaleh. miera z knelkt, od
ptu. knucke miera. miera z kondygn.
onielowan. we wustiu strop ptesni.
w ukryttii kalebena. Dacley siadkowe
stromie, o wop. potaci nade prerb. iu
kryttia. Kryte gautem. Na miera betu
banicki, z letarnis i chorogiewol
1719 onel stererium z kuloz.