

Nr

IV

A

B

C

D

E

F

G

H

I

J

K

L

M

N

O

P

R

S

T

U

V

W

X

Y

Z

2635

OPOLSKIE

1. Obiekt zabytkowy

STODOŁA

2. Miejscowość

gm. NAMYSŁÓW

PRZECZÓW

3. Wiek

XIX

4. Styl

wawrz

5. Kubatura m³

430

6. Powierzchnia w m²

a) zabytkowa: 77 b) użytkowa: 77

20. Przynależność administracyjna

a) województwo

OPOLSKIE

b) powiat

NAMYSŁÓW

c) gmina NAMYSŁÓW PRZECZÓW

7. Materiał budowlany

Przed zniszczeniem

Po odbudowie

11. Ilość budynków

1

14. Grunty należące do zabytku:

ha

a) ściany

GŁINA
DREWNO

12. Ilość kondygnacji

1

a) ogrody stylowe

—

b) sklepienia

—

13. Użytkowanie wnętrza według ilości:

b) sady i grunty uprawne

7

c) stropy

—

a) izb mieszkalnych

—

c) lasy

—

d) więzania dachu

DREWNO

b) innych pomieszczeń

3

d) wody

—

e) krycie dachu

DACHÓWKA

c) piwnic

—

e) inne

—

21. Stacja

Nazwa stacji

Odległość od stacji w km

a) kolejowa

ROGAŁICE

15 km

b) autobusowa

MAŁKOWICE

2,5

22. Właściciel i jego adres

KRZYŻANOWSKI WŁADYSŁAW
PRZECZÓW

8. Wyposażenie architektoniczne

KONSTRUKCJA RYBLONA
WYPEŁNIENIE GŁINĄ Z
LISTWAMI MOCOWANYMI
WE WPUSTACH W RYGLACH

15. Przeznaczenie pierwotne budynku

STODOŁA

16. Użytkowanie w latach ubiegłych

STODOŁA

17. Użytkowanie obecne

STODOŁA

18. Nadaje się do użycia na

STODOŁA

23. Użytkownik i jego adres

KRZYŻANOWSKI
WŁADYSŁAW

24. Inwestor i jego adres

9. Autorzy i data budowy i przebudowy

XIX wiek

19. Data, rodzaj i stopień zniszczeń i odbudowy

Data

O P I S

Zniszczenia %

Odbudowa %

VIII.1939 r.

XI.1939 r.

XII.1945 r.

X.1979

ŚCIANY ZNISZCZONE W 50%

1963

Zamiedziana (zwycię konstrukcji) 50%

25. Rejestr zabytku Nr

rok miejsce przechowywania

26. Nazwa księgi hipotecznej

27. Nr hipoteczny

28. Akta

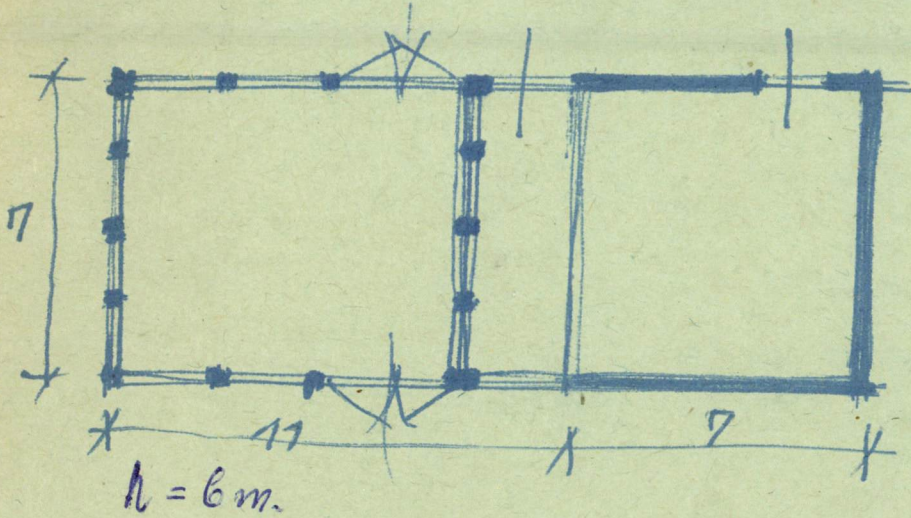
29. Fotografie

30. Inwentaryzacja pomiarowa

10. Udostępnienie

DOSTĘPNA

31. Szkic sytuacyjny, plan schematyczny, uwagi opisowe, fotografia



32. Przebieg prac konserwatorskich

Rok	Wyszczególnienie prac	Koszt tys. zł

33. Koszty
w tys. zł

Przewidywane

Rzeczywiste

34. Inspekcje

35. Uwagi różne

36. Wypełnił dnia 26.X.1959

W. K.

37. Sprawdził dnia

Mr
VIII. 63

W. K.

J. K.