

Nr

A

B

C

D

E

F

G

H

I

J

K

L

M

N

O

P

R

S

T

U

V

W

X

Y

Z

1. Obiekt zabytkowy

RATUSZ

2. Miejscowość

OLEŚNO

3. Wiek XIX

4. Styl KLASYCYZM

5. Kubatura m³

3890

6. Powierzchnia w m²

a) zabytkowa:

b) użytkowa:

375

7. Materiał budowlany

Przed zniszczeniem

Po odbudowie

11. Ilość budynków

1

14. Grunty należące do zabytku:

ha

a) ściany

CEGLA

b) sklepienia

-

c) stropy

DREWNO

d) wiązania dachu

DREWNO

e) krycie dachu

PAPA

12. Ilość kondygnacji

2

13. Użytkowanie wnętrza według ilości:

a) izb mieszkalnych

-

b) innych pomieszczeń

10

c) piwnic

-

a) ogrody stylowe

-

b) sady i grunty uprawne

-

c) lasy

-

d) wody

-

e) inne

-

8. Wyposażenie architektoniczne

ELEWACJA FRONTOWA ROZCZEONKOWANA SZEŚCIOMA KOLUMNAMI DZWIGAJĄCYMI NISKI PRZYKŁAD

15. Przeznaczenie pierwotne budynku RATUSZ

16. Użytkowanie w latach ubiegłych

BIURA P.M.R.N.

17. Użytkowanie obecne

Jw.

18. Nadaje się do użycia na

19. Data, rodzaj i stopień zniszczeń i odbudowy

Data	O P I S	Zniszczenia %	Odbudowa %
VIII.1939 r.			
XI.1939 r.			
XII.1945 r.	spalony, następnie odbudowany	75	75
1963	stan dobry		

10. Udostępnienie

dostępny

20. Przynależność administracyjna

a) województwo

OPOLE

b) powiat

OLEŚNO

c) gmina

21. Stacja

Nazwa stacji

Odległość od stacji w km

a) kolejowa

OLEŚNO

W km

b) autobusowa

-)-

-)-

22. Właściciel i jego adres

PREZYDIUM M.R.N. OLEŚNO

23. Użytkownik i jego adres

Jw.

24. Inwestor i jego adres

163/78

25. Rejestr zabytku Nr 1133/66

rok 14.X 1966

miejsce przechowywania

26. Nazwa księgi hipotecznej

27. Nr hipoteczny

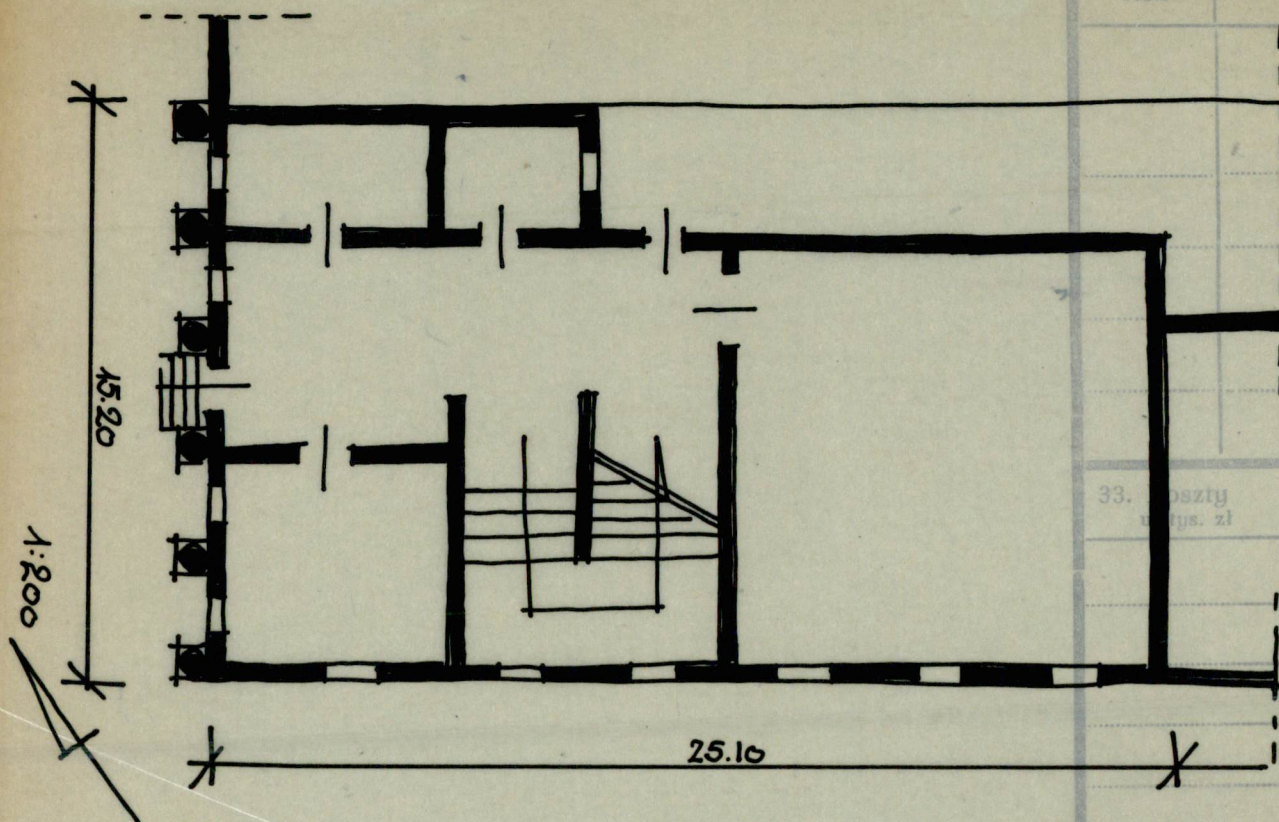
28. Akta

29. Fotografie

30. Inwentaryzacja pomiarowa

Z Y X W V U T S R P O N M L K J I H G F E D C B A Nr

31. Szkic sytuacyjny, plan schematyczny, uwagi opisowe, fotografie



32. Przebieg prac konserwatorskich

Rok -	Wyszczególnienie prac	K o s z t tys. zł

33. Koszty
tys. zł

Przebudowane

Rzeczywiste

34. Inspekcje

35. Uwagi różne

1. Königer E., Kunst in Oberschlesien, Breslau 1938, -
2. Notatop Zabytków T. VII, z. 10
3. Brinkler K., Die Neuklassische Schule in Schlesien, z. 3, Breslau 1931

36. Wypełnił dnia XI. 1963r.

Stanisław H. Kornecki

37. Sprawdził dnia

