

1. Obiekt zabytkowy

FIL P.W.1
Kościół (św. MAGDALENY)

2. Miejscowość

BOROSÓV
gm. OLESNO

3. Wiek

XVII

4. Styl BUD.

DREWNIANE

5. Kubatura m³

370,0m³

6. Powierzchnia w m²

185,0

a) zabytkowa:

b) użytkowa:

7. Materiał budowlany

Przed zniszczeniem

Po odbudowie

11. Ilość budynków

/

12. Ilość kondygnacji

/

13. Użytkowanie wnętrza według ilości:

a) izb mieszkalnych

—

b) innych pomieszczeń

/

c) piwnic

—

14. Grunty należące do zabytku:

ha

a) ogrody stylowe

—

b) sady i grunty uprawne

—

c) lasy

—

d) wody

—

e) inne

—

20. Przynależność administracyjna

a) województwo

OPOLE

b) powiat

OLEŚNO

c) gmina

—

21. Stacja

Nazwa stacji

Odległość od stacji w km

a) kolejowa

BOROSÓV

0,5

b) autobusowa

—

—

22. Właściciel i jego adres

KURIA BISKUPIA OPOLSKA
PARAFIA RYM.-KAT. BISKUPICE

23. Użytkownik i jego adres

PAR. RYM.-KAT. BISKUPICE

24. Inwestor i jego adres

—

8. Wyposażenie architektoniczne

WIEŻA ZOKRYTA DACHEM NA KILKOLATY 6-CIO SPADOWY

15. Przeznaczenie pierwotne budynku

Kościół

16. Użytkowanie w latach ubiegłych

—

17. Użytkowanie obecne

—

18. Nadaje się do użycia na

—

9. Autorzy i data budowy i przebudowy

2 BUD. 1679 r.

19. Data, rodzaj i stopień zniszczeń i odbudowy

Data

O P I S

Zniszczenia %

Odbudowa %

VIII.1939 r.

XI.1939 r.

XII.1945 r.

1959

STOPIEŃ ZNISZCZEŃ

25%

1963

STAN dość dobry

10

25. Rejestr zabytku Nr

rok

miejsce przechowywania

26. Nazwa księgi hipotecznej

27. Nr hipoteczny

28. Akta

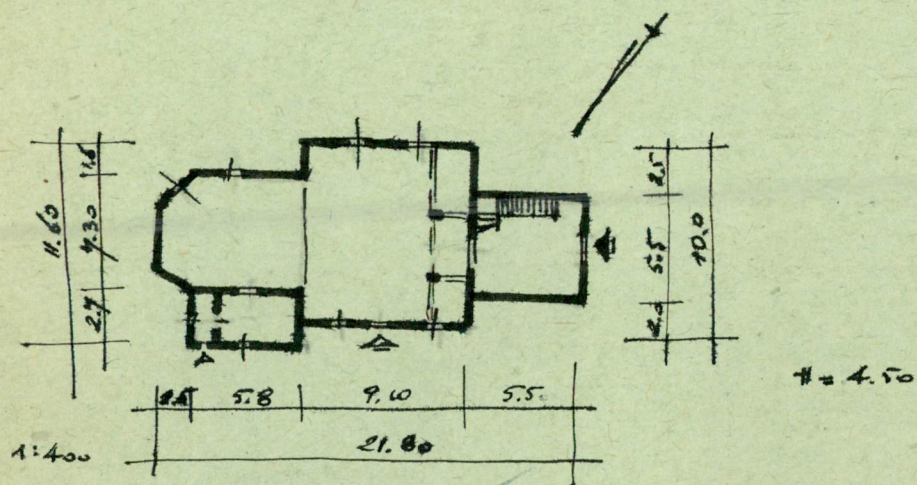
29. Fotografie

30. Inwentaryzacja pomiarowa

10. Udostępnienie

DOSTĘPNY

31. Szkic sytuacyjny, plan schematyczny, uwagi opisowe, fotografia



32. Przebieg prac konserwatorskich

[illegible][illegible]

35. Uwagi różne

55. Owadzi Pożne
Lutsch H., Verzeichniss... T. IV 1894
KATALOG ZADYTKÓW T. IV 2-10

36. Wypełnił dnia 18. x. 59

J. Krausz.

37. Sprawdził dnia x1.1963

John Zarusz - H. K. K. K. K.