

Nr

A

B

C

D

E

F

G

H

I

J

K

L

M

N

O

P

R

S

T

U

V

W

X

Y

Z

OPOLSKIE

450

1. Obiekt zabytkowy

DOM, UL. GEN. A. ZAWADZKIEGO NR 45

RYNEK

ob. 44

2. Miejscowość

niemodlin

NIEMODLIN

3. Wiek  
XVIII/XIX4. Styl  
bez cech5. Kubatura m<sup>3</sup>  
1329,086. Powierzchnia w m<sup>2</sup>  
zabytkowa: 376,25 b) użytkowa 376,25

20. Przynależność administracyjna

a) województwo OPOLE

b) powiat NIEMODLIN - OPOLE

c) gmina Loco

7. Materiał  
budowlany

Przed zniszczeniem

Po odbudowie

11. Ilość budynków 1

14. Grunty należące do zabytku: ha

a) ściany

cegła

12. Ilość kondygnacji 3

a) ogrody stylowe -

b) sklepienia -

13. Użytkowanie wnętrza według ilości:

b) sady i grunty uprawne -

c) stropy

drewn.

a) izb mieszkalnych 13

c) lasy -

d) wiązania dachu

drewn.

b) innych pomieszczeń 1

d) wody -

e) krycie dachu

eternit

c) piwnic

e) inne -

21. Stacja

Nazwa stacji

Odległość od stacji w km

a) kolejowa

Niemodlin

w/m

b) autobusowa

Niemodlin

w/m

22. Właściciel i jego adres Miejskie Przedsiębiorstwo Gospodarki Kom. i Mieszkaniowej w Niemodlinie

8. Wyposażenie architektoniczne  
Dach mansardowy z lukarnami, gzyms krenelażowy, boniowanie narożników ścian, naczółki nad oknami.

15. Przeznaczenie pierwotne budynku dom mieszkalny

16. Użytkowanie w latach ubiegłych dom mieszkalny

17. Użytkowanie obecne mieszkania i Pow. Dom Kultury

18. nadaje się do użycia na jak wyżej

23. Użytkownik i jego adres

Administracja Domów Mieszkalnych Powiatowy Dom Kultury

24. Inwestor i jego adres

MPGK w Niemodlinie

9. Autorzy i data budowy i przebudowy

Autor nieznany.

Bud. w. XVIII/XIX, przebud. w. XX.

19. Data, rodzaj i stopień zniszczeń i odbudowy

Data

O P I S

Zniszczenia %

Odbudowa %

VIII.1939 r.

XI.1939 r.

XII.1945 r.

25. Rejestr zabytku Nr

rok..... miejsce przechowywania

26. Nazwa księgi hipotecznej

27. Nr hipoteczny

28. Akta

29. Fotografie

30. Inwentaryzacja pomiarowa

10. Udostępnienie

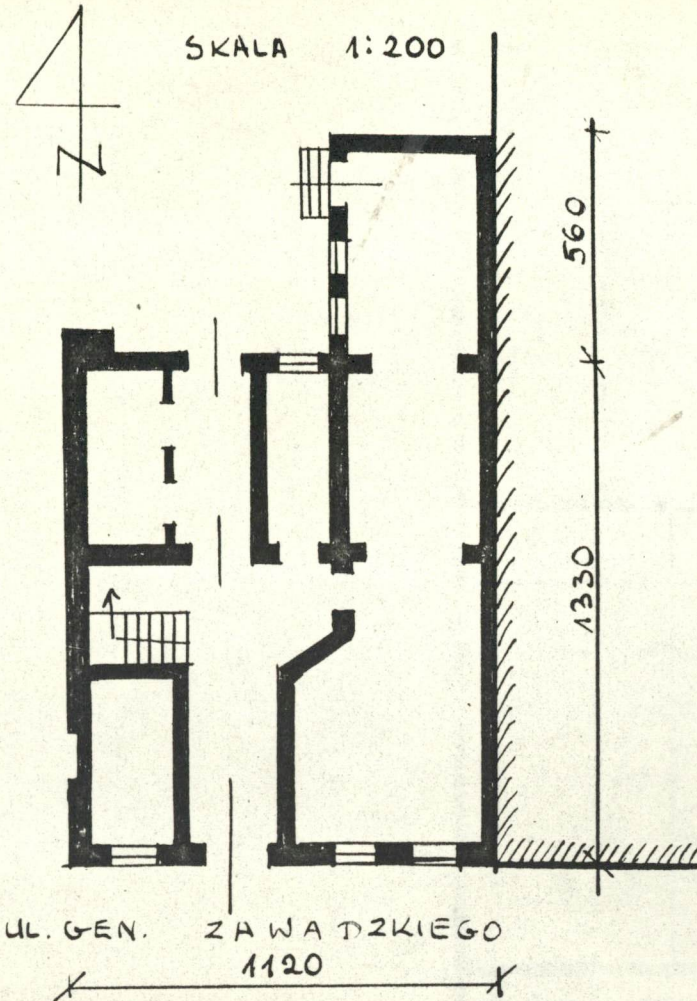
Obiekt dostępny

31. Szkic sytuacyjny, plan schematu NIEMODLIN - DOM - UL. GEN. ZAWADZKIEGO 45



RZUT PARTERU

SKALA 1:200



konserwatorskich

Wyszczególnienie prac	K o s z t wz. zł

zewidywane	Rzeczywiste

34. Inspekcje

36. Wypełnił dnia 26 XI 1973 r.

*St. Kachwin* *L. Kucharska*

37. Sprawdził dnia