

Nr

A

B

C

D

E

F

G

H

I

J

K

L

M

N

O

P

R

S

T

U

V

W

X

Y

Z

OPOLSKIE

2740

1. Obiekt zabytkowy

Joni - Rynek 20. ob. al. gen. A. Zawadzkiego 20

2. Miejscowość

Niemorlin miasto

3. Wiek

XIX

4. Styl

BEZ
CECH5. Kubatura m³

1000.0

6. Powierzchnia w m²

a) zabytkowa: 160 b) użytkowa:

7. Materiał
budowlanyPrzed znisz-
czeniemPo
odbudowie

11. Ilość budynków

1

14. Grunty należące do zabytku:

ha

a) ściany

cegła

b) sklepienia

cegła

c) stropy

drewno

d) więzania
dachu

drewno

e) krycie dachu

dach.

12. Ilość kondygnacji

2

13. Użytkowanie wnętrza
według ilości:

a) izb mieszkalnych

7

b) innych pomieszczeń

3

c) piwnic

2

a) ogrody stylowe

b) sady i grunty uprawne

c) lasy

d) wody

e) inne

20. Przynależność administracyjna

a) województwo

Opole

b) powiat

Opole Niemorlin

c) gmina

Leco

21. Stacja

Nazwa stacji

Odległość
od stacji
w km

a) kolejowa

Niemorlin

b) autobusowa

— " —

22. Właściciel i jego adres

P.M.R.N. - Niemorlin

23. Użytkownik i jego adres

P.M.R.N. - Niemorlin

24. Inwestor i jego adres

P.M.R.N. - Niemorlin

8. Wyposażenie architektoniczne

W partenie z ławy baran. rzeźb.
sklepienie łukowe fasada
a. onowa.

15. Przeznaczenie pierwotne budynku

dla mieszkalnych

16. Użytkowanie w latach ubiegłych

— " —

17. Użytkowanie obecne

— " —

18. Nadaje się do użycia na

— " —

9. Autorzy i data budowy i przebudowy

I potwór XIX wieku
1957 odnowiony

19. Data, rodzaj i stopień zniszczeń i odbudowy

Data

O P I S

Znisz-
czenia
%Odbu-
dowa
%

VIII.1939 r.

XI.1939 r.

XII.1945 r.

VII.58

X.59.

1963

stan dobry

stan dobry / po odnowieniu

STAN DOBRY

25. Rejestr zabytku Nr

1324/66

18.04

1966

rok

miejsce przechowywania

26. Nazwa księgi hipotecznej

27. Nr hipo-
teczny

28. Akta

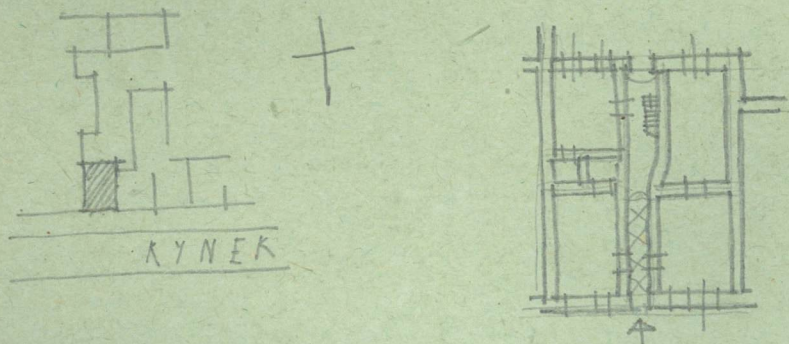
29. Fotografie

30. Inwentaryzacja pomiarowa

Z Y X W V

G F E D C B A Nr

31. Szkic sytuacyjny, plan schematyczny, uwagi opisowe, fotografia



32. Przebieg prac konserwatorskich



enie prac

Koszt
tys. zł

34. Inspekcje

35. Uwagi różne

KATALOG ZABYTKÓW T.VR 2.8

36. Wypełnił dnia 23. X. 57.

A. Krowczyński

37. Sprawdził dnia XI. 1963

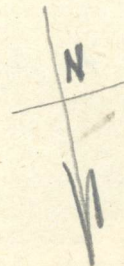
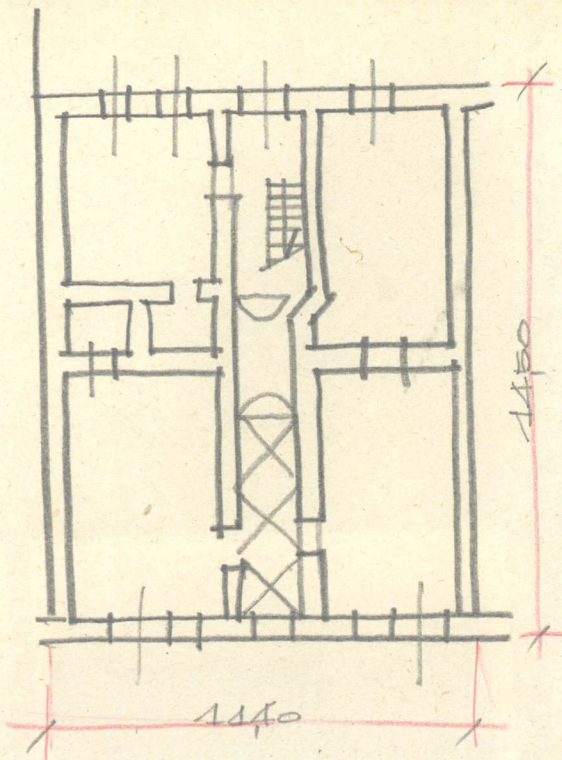
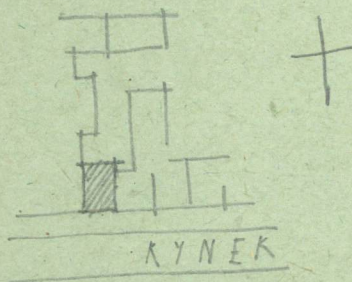
Andrzej Krowczyński

Z Y X W V

u-6.40.

G F E D C B A Nr

31. Szkic sytuacyjny, plan schema



orskich

enie prac

Koszt
tys. zł



34. Inspekcje

35. Uwagi różne

KATALOG ZABYTEKÓW T.VK Z.8

36. Wypełnił dnia 23.X.57.

A. Proskiński

37. Sprawdził dnia XI.1963

Stanisław - Krawiec