

1. Obiekt zabytkowy

DOM - RYNEK 19 ob. ul. gen. A. Zawadzkiego 49

2. Miejscowość

NIEMODLIN ^{miasto}

3. Wiek

XIX

4. Styl

BEZ
CECH

5. Kubatura m³

~1300

6. Powierzchnia w m²

a) zabytkowa: 200. b) użytkowa:

20. Przynależność administracyjna

a) województwo

OPOLE

b) powiat

OPOLE - NIEMODLIN

c) gmina

LOLO

7. Materiał budowlany

Przed zniszczeniem

Po odbudowie

11. Ilość budynków

1

14. Grunty należące do zabytku:

ha

21. Stacja

Nazwa stacji

Odległość od stacji w km

a) ściany

CEGLA

12. Ilość kondygnacji

2

a) ogrody stylowe

b) sklepienia

KOLEB
CEGLA

13. Użytkowanie wnętrza według ilości:

b) sady i grunty uprawne

c) stropy

DREWN

a) izb mieszkalnych

6

c) lasy

d) więzania dachu

DREWN

b) innych pomieszczeń

5

d) wody

e) krycie dachu

DACHÓW

c) piwnic

2

e) inne

22. Właściciel i jego adres

PMRN - NIEMODLIN

8. Wyposażenie architektoniczne

ELEM. 5 CIO OTWORÓW.

15. Przeznaczenie pierwotne budynku

DOM MIESZKALNY

23. Użytkownik i jego adres

PMRN - NIEMODLIN

16. Użytkowanie w latach ubiegłych

"

17. Użytkowanie obecne

"

18. Nadaje się do użycia na

"

24. Inwestor i jego adres

9. Autorzy i data budowy i przebudowy

I POKÓW XIX WIEKU

19. Data, rodzaj i stopień zniszczeń i odbudowy

Data

O P I S

Zniszczenia %

Odbudowa %

VIII.1939 r.

XI.1939 r.

XII.1945 r.

VIII 58

X.59.

STAN DOBRY

STAN. DROGY

1963. Zamieszkały

5.

12

25. Rejestr zabytku Nr

rok miejsce przechowywania

26. Nazwa księgi hipotecznej

27. Nr hipoteczny

28. Akta

29. Fotografie

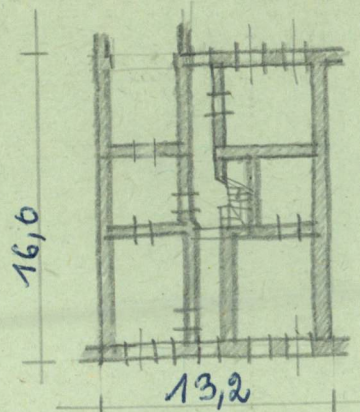
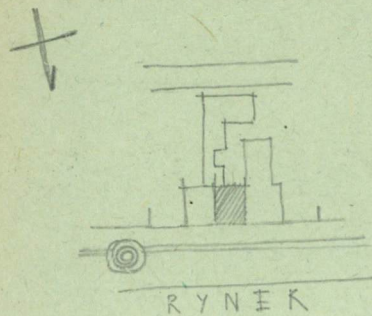
30. Inwentaryzacja pomiarowa

10. Udostępnienie

PMRN.

31. Szkic sytuacyjny, plan schematyczny, uwagi opisowe, fotografia

$h=6,5$



w tys. zł	przewidywane	rzeczywiste

35. Uwagi różne

e prac	Koszt tys. zł

34. Inspekcje

36. Wypełnił dnia 22.X.59

37. Sprawdził dnia XI.1963

[Signature]