

Nr

A

B

C

D

E

F

G

H

I

J

K

L

M

N

O

P

R

S

T

U

V

W

X

Y

Z

OPOLSKIE

2438

1. Obiekt zabytkowy

ZAGRODA NR 34 / 36

2. Miejscowość gm. DOBRZEN

BRYNICA k. Lubniana

3. Wiek XIX

4. Styl BEZ  
WYRAŹNYCH CECH5. Kubatura m<sup>3</sup> 950  
4806. Powierzchnia w m<sup>2</sup> 224  
a) zabytkowa b) użytkowa 113

20. Przynależność administracyjna

a) województwo OPOLSKIE

b) powiat OPOLE

c) gmina KUP LUBNIAŃ

7. Materiał  
budowlanyPrzed znisz-  
czeniemPo  
odbudowie

11. Ilość budynków 2

14. Grunty należące do zabytku: ha

a) ściany

CEGLA

b) sklepienia

-

c) stropy

DREWNO

d) wiązania  
dachu

DREWNO

e) krycie dachu

DACHÓWKA

12. Ilość kondygnacji 1

a) ogrody stylowe

13. Użytkowanie wnętrza  
według ilości:

a) izb mieszkalnych 5

b) innych pomieszczeń 7

c) piwnic 2

b) sady i grunty uprawne

c) lasy

d) wody

e) inne

21. Stacja

Nazwa stacji

Odległość  
od stacji  
w km

a) kolejowa DOBRZEN W.

12

b) autobusowa W MIEJSCU

-

22. Właściciel i jego adres

OB. STEFAN POGRZEBACZ w/m

8. Wyposażenie architektoniczne

SZYMSY, OBRAMIEŃIA PROFILOWANE.  
BRAMA FLANKOWANA FURTAMI.

15. Przeznaczenie pierwotne budynku MIESZKALNE I GOSPODARSTWO

16. Użytkowanie w latach ubiegłych j.w.

17. Użytkowanie obecne j.w.

18. Nadaje się do użycia na j.w.

9. Autorzy i data budowy i przebudowy

Z BUDOWANĄ GK. POE. W. XIX.

PRZEBUDOWA DACHÓW 1874.

19. Data, rodzaj i stopień zniszczeń i odbudowy

10. Udostępnienie

DOSTĘPNA

Data

O P I S

Znisz-  
czenia  
%Odbu-  
dowa  
%

VIII. 1939 r.

XI. 1939 r.

XII. 1945 r.

1968

STAN DOBRY

25. Rejestr zabytku Nr

rok ..... miejsce przechowywania

26. Nazwa księgi hipotecznej

27. Nr hipo-  
teczny

28. Akta

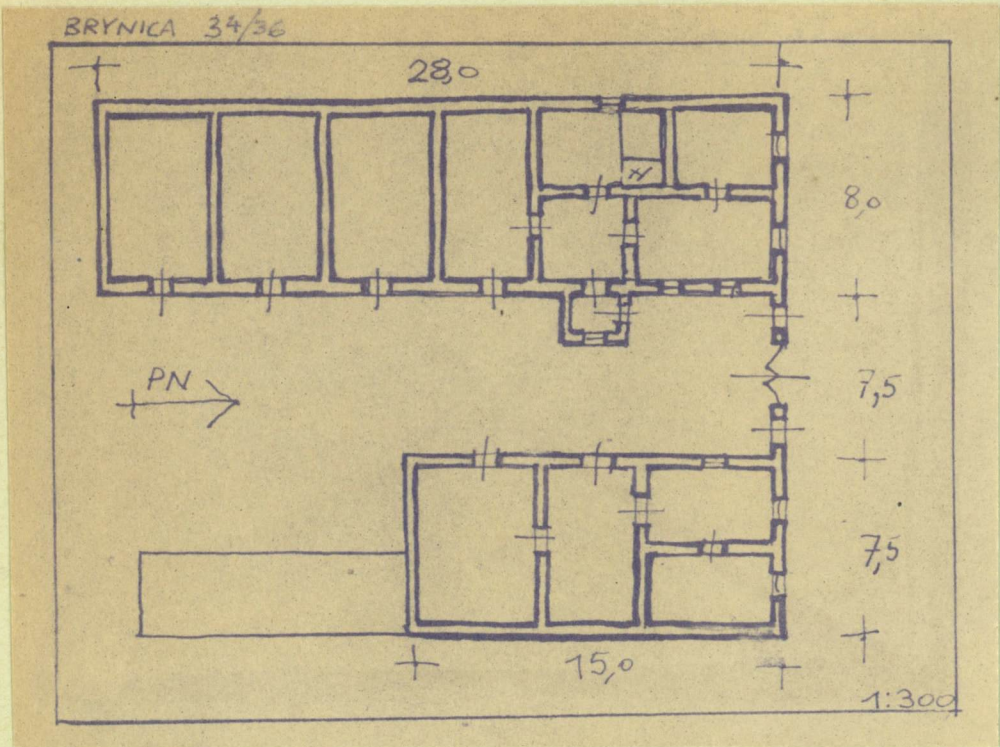
29. Fotografie

30. Inwentaryzacja pomiarowa



Z Y X W V U T S R P O N M L K J I H G F E D C B A Nr

31. Szkic sytuacyjny, plan schematyczny, uwagi opisowe, fotografia



32. Przebieg prac konserwatorskich

Rok	Wyszczególnienie prac	K o s z t tys. zł

33. Koszty w tys. zł	Przewidywane	Rzeczywiste

34. Inspekcje

36. Wypełnił dnia 21.10.1968r.

*[Signature]* - *[Signature]*

37. Sprawdził dnia

