

Nr

III

A

B

C

D

E

F

G

H

I

J

K

L

M

N

O

P

R

S

T

U

V

W

X

Y

Z

OPOLSKIE

2600

1. Obiekt zabytkowy

SZKOŁA, ob.

DOM MIESZKALNY - ul. Św. Piotra i Pawła 6 / ob. Sternice

2. Miejscowość

NAMYSKÓW

m. 10

3. Wiek

XVI-XVIII

4. Styl

renesansowy

5. Kubatura m<sup>3</sup>2600 m<sup>3</sup>6. Powierzchnia w m<sup>2</sup>a) zabytkowa: 250 m<sup>2</sup> b) użytkowa: 660 m<sup>2</sup>

20. Przynależność administracyjna

a) województwo

opolskie

b) powiat

Namysłów

c) gmina

7. Materiał budowlany

przed zniszczeniem

po odbudowie

a) ściany

cegła

b) sklepienia

cegła

c) stropy

drewno

d) więzania dachu

drewno

e) krycie dachu

dachówka

11. Ilość budynków

1

12. Ilość kondygnacji

2

13. Użytkowanie wnętrza według ilości:

a) izb mieszkalnych

b) innych pomieszczeń

c) piwnic

14. Grunty należące do zabytku:

ha

a) ogrody stylowe

b) sady i grunty uprawne

c) lasy

d) wody

e) inne

21. Stacja

Nazwa stacji

Odległość od stacji w km

a) kolejowa

Namysłów

b) autobusowa

Namysłów

22. Właściciel i jego adres

Skarb Państwa  
M.R.N. - Namysłów

23. Użytkownik i jego adres

M.R.N. - Namysłów

24. Inwestor i jego adres

8. Wyposażenie architektoniczne

3 izby mieszkalne sklepione  
kuchnia częściowo z łazienką.  
Piwnice drewniane. Podłogi  
rebudowane. Dach renowowany.  
Elewacje mied. w XIX w.  
bez cech stylowych.

15. Przeznaczenie pierwotne budynku

szkoła

16. Użytkowanie w latach ubiegłych

mieszkalne

17. Użytkowanie obecne

mieszkalne

18. Nadaje się do użycia na

mieszkalne

9. Autorzy i data budowy i przebudowy

dawna szkoła zbudowana  
w 1419 r. na nowo wzniesiona  
po pożarze 1587. przebudowa  
w XIX w. fasada przebudowana  
w XIX w.

19. Data, rodzaj i stopień zniszczeń i odbudowy

Data

O P I S

Zniszczenia  
%dbudowa  
%

VIII. 1939 r.

XI. 1939 r.

XII. 1945 r.

XII. 57.

Stan dobry

X. 59.

Stan dobry

1963

Stan dobry

25. Rejestr zabytku Nr

274/58

30.07. 1958 rok

miejsce przechowywania

26. Nazwa księgi hipotecznej

27. Nr hipoteczny

28. Akta

29. Fotografii

30. Inwentaryzacja pomiarowa

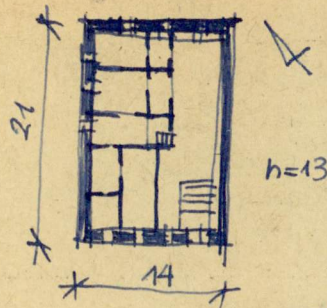
10. Udostępnienie

obiekt dostępny



Z Y X W V U T S R P O N M L K J I H G F E D C B A Nr

31. Szkic sytuacyjny, plan schematyczny, uwagi opisowe, fotografia



32. Przebieg prac konserwatorskich

Rok	Wyszczególnienie prac	Koszt tys. zł

33. Koszty  
w tys. zł

Przewidywane

Rzeczywiste

34. Inspekcje

35. Uwagi różne

36. Wypełnił dnia J. G. Bielicki

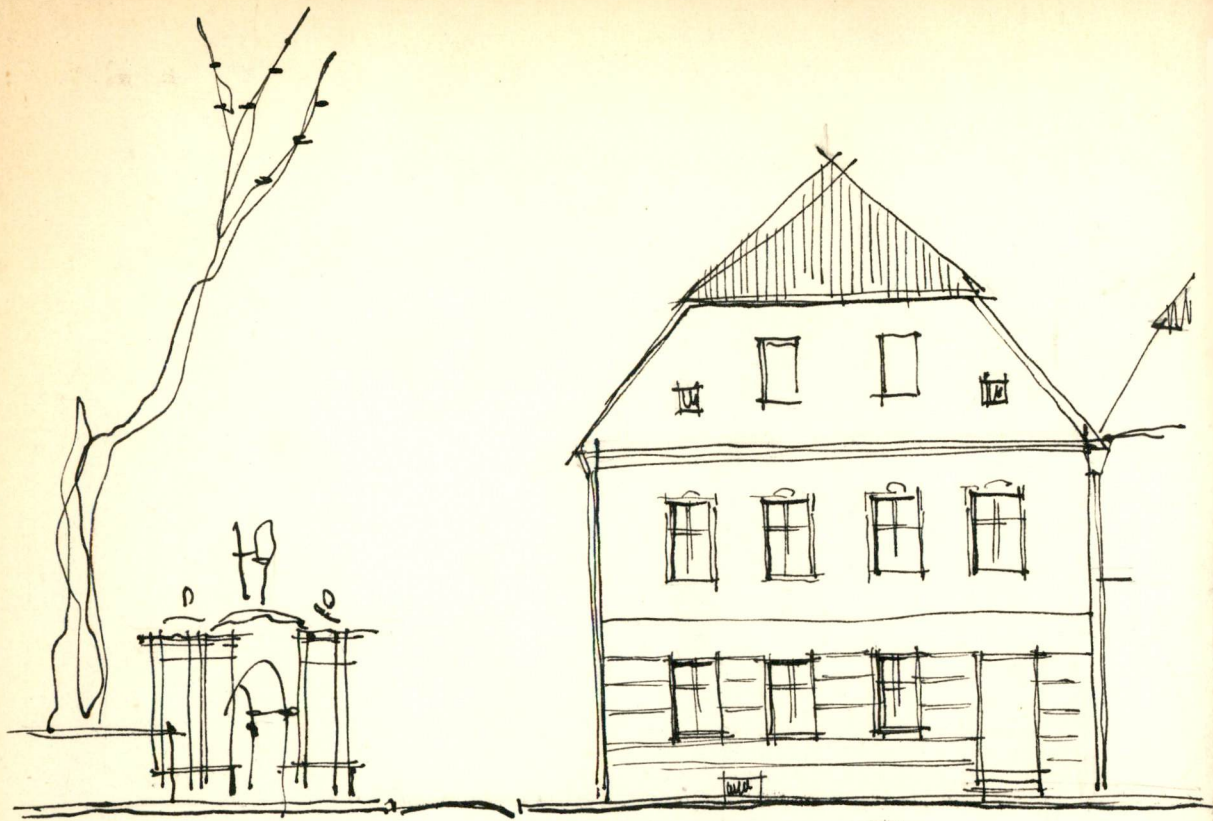
8.VII.58 Hrycietyn

37. Sprawdził dnia VIII.63

*[Signature]* J. K. K. K. K.

Dworkowygucyja, z piestrem w dachu.  
4 orieny, w partene 3 promienierenia  
silepione kolebra, z lunetami, w pin  
nicy silepienie becluone, Cepta 26x12x8 1/2  
obiet wybudowano w 1419r. Pomincenie powine  
budowa 1587r. W 1782r. budynki kupit majster  
Kominiański Grützner i od tej pory stary jako uenliane  
Bibliografie: Die Bau und Kunstwerke  
des Kreises Naumburg.  
Wroclaw 1939.





\* NAMYŚKÓW \* DOM MIESZKALNY \* UL. STASZICA 6