

Nr

A B C D E F G H I J K L M N O P R S T U V W X Y Z

3594

1. Obiekt zabytkowy

POZA SPISEM DOM UL. PIASTOWSKA NR 2

2. Miejscowość

NAMYSTÓW *miasto*

3. Wiek

XVIII

4. Styl

BEZ WYRAŹNYCH CECH

5. Kubatura m³

3.200

6. Powierzchnia w m²

a) zabytkowa:

b) użytkowa:

401

7. Materiał

budowlany

Przed zniszczeniem

Po odbudowie

11. Ilość budynków

1

14. Grunty należące do zabytku:

ha

a) ściany

CEGLA

b) sklepienia

CEGLA

c) stropy

DREWNO

d) wiązania dachu

DREWNO

e) krycie dachu

DACHÓWKA

12. Ilość kondygnacji

2

13. Użytkowanie wnętrza według ilości:

a) izb mieszkalnych

24

b) innych pomieszczeń

14

c) piwnic

ok. 8

a) ogrody stylowe

-

b) sady i grunty uprawne

-

c) lasy

-

d) wody

-

e) inne

-

8. Wyposażenie architektoniczne

W SIENI SKLEPIENIE KOLEBKOWE Z LUNETAMI ORAZ KLATKA SCHODOWA O OZDOBNEJ BALUSTRADZIE ZAPEWNE W. XVIII. DACH NACZÓTKOWY.

15. Przeznaczenie pierwotne budynku

MIESZKALNY

16. Użytkowanie w latach ubiegłych

j.w.

17. Użytkowanie obecne

j.w.

18. Nadaje się do użycia na

j.w.

9. Autorzy i data budowy i przebudowy

ZBUDOWANY ZAPEWNE W. XVIII.

19. Data, rodzaj i stopień zniszczeń i odbudowy

Data	O P I S	Zniszczenia %	Odbudowa %
VIII.1939 r.			
XI.1939 r.			
XII.1945 r.			
1968 r.	stan dość dobry	5	

10. Udostępnienie

DOSTĘPNY

20. Przynależność administracyjna

a) województwo

OPOLSKIE

b) powiat

NAMYSZÓW

c) gmina

NAMYSZÓW

21. Stacja

Nazwa stacji

Odległość od stacji w km

a) kolejowa

NAMYSZÓW

w/m.

b) autobusowa

j.w.

j.w.

22. Właściciel i jego adres

MZBM NAMYSZÓW

23. Użytkownik i jego adres

LOKATORZY

24. Inwestor i jego adres

25. Rejestr zabytku Nr

rok miejsce przechowywania

26. Nazwa księgi hipotecznej

27. Nr hipoteczny

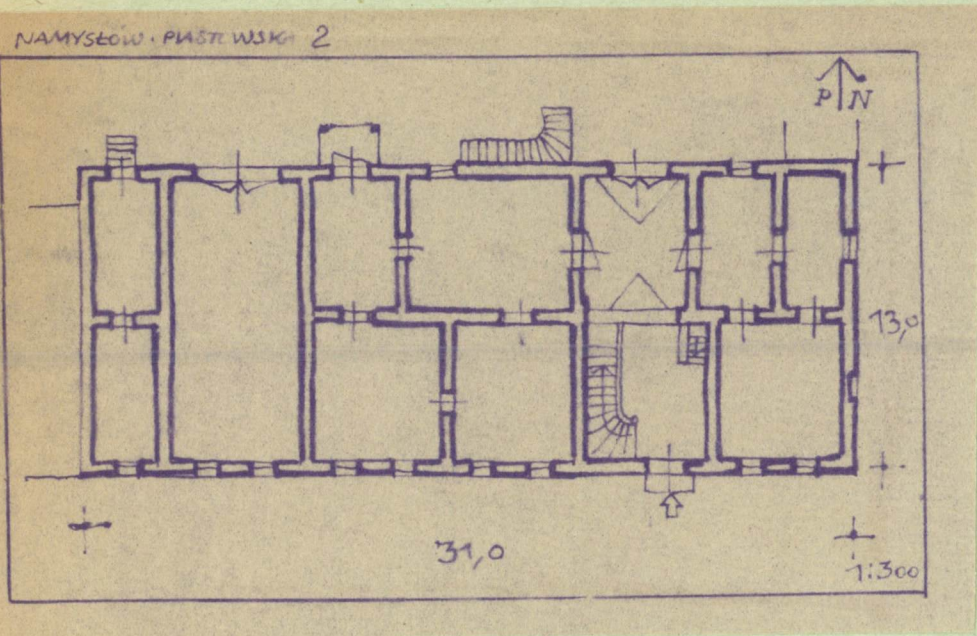
28. Akta

29. Fotografie

30. Inwentaryzacja pomiarowa

Z Y X W V U T S R P O N M L K J I H G F E D C B A Nr

31. Szkic sytuacyjny, plan schematyczny, uwagi opisowe, fotografia



32. Przebieg prac konserwatorskich

Rok	Wyszczególnienie prac	K o s z t tys. zł

33. Koszty w tys. zł	Przewidywane	Rzeczywiste

34. Inspekcje

żne

36. Wypełnił dnia V. 1968r

[Signature]

37. Sprawdził dnia

