

Nr

A

B

C

D

E

F

G

H

I

J

K

L

M

N

O

P

R

S

T

U

V

W

X

Y

Z

OPOLSKIE

2595

1. Obiekt zabytkowy

DOM MIESZKALNY - ul. Obrońców 1

2. Miejscowość

NA MYSKOW

3. Wiek

XVI - XIX - XX

4. Styl RENESANS

Klasycyzm

5. Kubatura m<sup>3</sup>

6340

6. Powierzchnia w m<sup>2</sup>

a) zabytkowa: 312

b) użytkowa: 900

20. Przynależność administracyjna

a) województwo

b) powiat

c) gmina

opolskie

Namysłów

7. Materiał budowlany

przed zniszczeniem

po odbudowie

a) ściany

cegła

b) sklepienia

CEGLA

c) stropy

cegła

DREWNO

d) więzania dachu

drewno

e) krycie dachu

blacha

11. Ilość budynków

1

12. Ilość kondygnacji

3

13. Użytkowanie wnętrza według ilości:

a) izb mieszkalnych

16

b) innych pomieszczeń

4

c) piwnic

3

14. Grunty należące do zabytku:

ha

a) ogrody stylowe

b) sady i grunty uprawne

c) lasy

d) wody

e) inne

8. Wyposażenie architektoniczne

fryzury

Sklepienie jednego z pomieszczeń ze stiukową dekoracją renesansową.

15. Przeznaczenie pierwotne budynku

mieszkalne

16. Użytkowanie w latach ubiegłych

mieszkalne

17. Użytkowanie obecne

mieszkalne

18. Nadaje się do użycia na

mieszkalne

9. Autorzy i data budowy i przebudowy

zbudowany w XVI w.  
przebudowany gruntownie w XIX i XX w.

19. Data, rodzaj i stopień zniszczeń i odbudowy

Data

O P I S

Zniszczenia %

odbudowa %

VIII. 1939 r.

XI. 1939 r.

XII. 1945 r.

X-59

1963

Stan dobry. Odbudowa ścian zewnętrznych 15

Stan dobry

24. Inwestor i jego adres

25. Rejestr zabytku Nr

rok..... miejsce przechowywania

26. Nazwa księgi hipotecznej

27. Nr hipoteczny

28. Akta

29. Fotografie

30. Inwentaryzacja pomiarowa

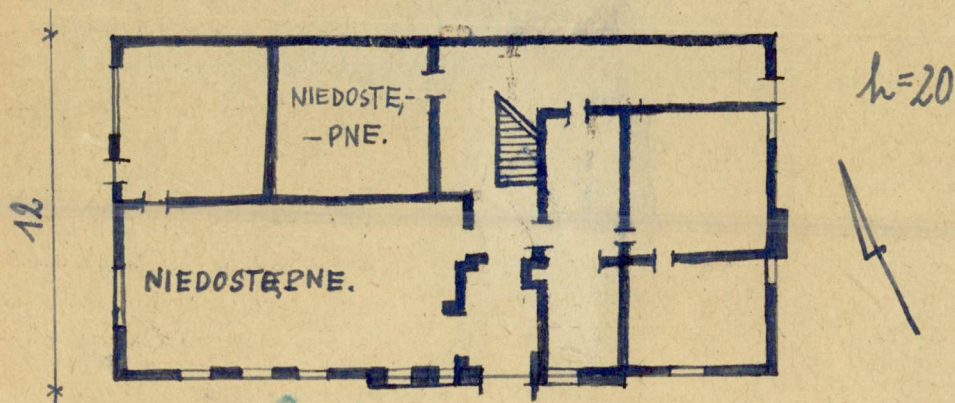
10. Udostępnienie

Obiekt dostępny  
z wyjątkiem dwóch  
pomieszczeń rzeźbiarskich



Z Y X W V U T S R P O N M L K J I H G F E D C B A Nr

31. Szkic sytuacyjny, plan schematyczny, uwagi opisowe, fotografia



w murniku prebudowa porabianą  
w wygrodzie zewnętrznej zwanian  
stylowych. W jednym z pomieszczeń  
parteru sklepienie kolebkowe z lu-  
wetami, ze sztukateriami renesan-  
sowymi /masywny: nowoty i gipsowi  
ornamenty, etc%.

32. Przebieg prac konserwatorskich

Rok	Wyszczególnienie prac	Koszt tys. zł

33. Koszty  
w tys. zł

Przewidywane

Rzeczywiste

34. Inspekcje

35. Uwagi różne

36. Wypełnił dnia J. Gcelich

8. VII. 58 H. Gcelich

37. Sprawdził dnia VIII. 63

*[Signature]* *[Signature]*