

Nr

A

B

C

D

E

F

G

H

I

J

K

L

M

N

O

P

R

S

T

U

V

W

X

Y

Z

1. Obiekt zabytkowy

KOŚCIOŁ PAR. P.W. ŚW. MICHAŁA ARCHANIOLA

2. Miejscowość

gm. NAMYSZÓW

MICHALICE

3. Wiek XVII

4. Styl

bud. drewn.

5. Kubatura m³

1.600

6. Powierzchnia w m²

220

a) zabytkowa:

b) użytkowa:

7. Materiał budowlany

Przed zniszczeniem

Po odbudowie

11. Ilość budynków

1

14. Grunty należące do zabytku:

ha

a) ściany

DREWNO

b) sklepienia

-

c) stropy

DREWNO

d) wiązania dachu

DREWNO

e) krycie dachu

GONT

12. Ilość kondygnacji

1

13. Użytkowanie wnętrza według ilości:

a) izb mieszkalnych

-

b) innych pomieszczeń

-

c) piwnic

-

a) ogrody stylowe

-

b) sady i grunty uprawne

-

c) lasy

-

d) wody

-

e) inne

-

20. Przynależność administracyjna

a) województwo

OPOLE

b) powiat

NAMYSZÓW

c) gmina

21. Stacja

Nazwa stacji

Odległość od stacji w km

a) kolejowa

NAMYSZÓW

6

b) autobusowa

MICHALICE

w/m

22. Właściciel i jego adres

PARAFIA RZYM. KAT. MICHALICE

23. Użytkownik i jego adres

JW.

24. Inwestor i jego adres

8. Wyposażenie architektoniczne
POLICHROMIA ŚCIAN I STROPO
PREZBITERIUM 2. PÓT. W. XVII,
URZĄDZENIE WNETRZA KONIEC
W. XVII I POCZ. W. XVIII.
PORTALE DO ZAKRYTYCH I NAWY
OD PÓ. POLICHROMOWANE, ZAMKNIĘTE
TAKIEM "OŚLEGO GRZBIETU"

9. Autorzy i data budowy i przebudowy

ZBUDOWANY 1614 PRZEZ CIEŚLĘ
MILLERA ZE STAREGO MIASTA.
POLICHROMIA STROPU 1663.
WIEŻA WZNIESIONA 1730.
ODNAWIANY: 1767, 1825-6, 1840,
1847, 1863-5, 1914, 1918, 1937.

15. Przeznaczenie pierwotne budynku

KOŚCIOŁ PAR.

16. Użytkowanie w latach ubiegłych

JW.

17. Użytkowanie obecne

JW.

18. Nadaje się do użycia na

19. Data, rodzaj i stopień zniszczeń i odbudowy

Data

O P I S

Zniszczenia %

Odbudowa %

VIII.1939 r.

XI.1939 r.

XII.1945 r.

1963

stan dobry

25. Rejestr zabytku Nr

137/54

rok

1954

miejsce przechowywania

26. Nazwa księgi hipotecznej

27. Nr hipoteczny

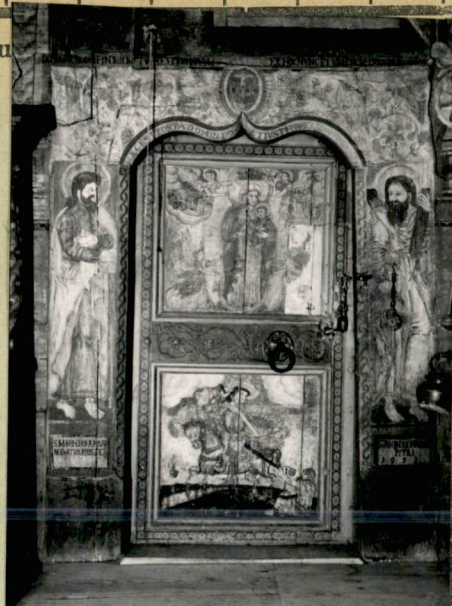
28. Akta

29. Fotografie

30. Inwentaryzacja pomiarowa

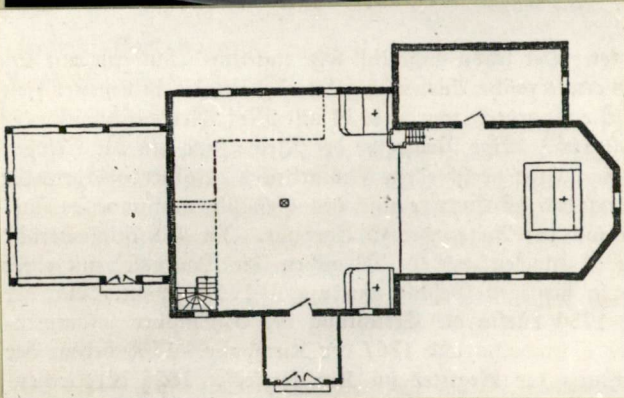
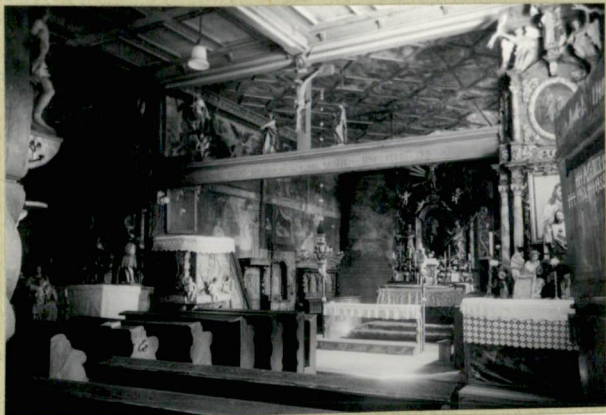
10. Udostępnienie

dostępny



32. Przebieg prac konserwatorskich

Rok	Wyszczególnienie prac	K o s z t tys. zł



33. Koszty w tys. zł

Przewidywane

Rzeczywiste

34. Inspekcje

35. Uwagi różne

1. Lutsch H., Verzeichnis der Kunstdenkmäler... T. II 1889,
2. Die Bau- u. Kunstdenkmäler des Kreises Neumarkt, Breslau 1938 r.
3. Katalog Zabytków T. VII, 2.7

36. Wypełnił dnia VIII.1963 r.

Sturanc - *M. K. Kuciel*

37. Sprawdził dnia