

1. Obiekt zabytkowy

KOŚCIÓŁ fil. p.w. ŚW. JADWIGI

2. Miejscowość

am. NAMYSŁÓW
KAMIENNA / Giesdorf /

3. Wiek

pocz. XIX

4. Styl

klasycystyczny

5. Kubatura m³

1780

6. Powierzchnia w m²

a) zabytkowa: 196 b) użytkowa: 200

7. Materiał budowlany

przed zniszczeniem

po odbudowie

a) ściany

cegła

b) sklepienia

-

c) stropy

cegła

d) więzania dachu

drewno

e) krycie dachu

dachówka

11. Ilość budynków

1

12. Ilość kondygnacji

2

13. Użytkowanie wnętrza według ilości:

a) izb mieszkalnych

/

b) innych pomieszczeń

6

c) piwnic

/

14. Grunty należące do zabytku:

ha

a) ogrody stylowe

/

b) sady i grunty uprawne

/

c) lasy

/

d) wody

/

e) inne

/

20. Przynależność administracyjna

a) województwo

opolskie

b) powiat

Namysłów

c) gmina

KAMIENNA NAMYSŁÓW

21. Stacja

Nazwa stacji

Odległość od stacji w km

a) kolejowa

Kamienna

0,5

b) autobusowa

w miejscu

22. Właściciel i jego adres

PARAFIA RZYM.KAT. W KOWALOWICACH

Kuria arch. we Wrocławiu

23. Użytkownik i jego adres

par. rz.-kat. w Kowalowicach

24. Inwestor i jego adres

8. Wyposażenie architektoniczne

Altarz główny z fragmentów ołtarza ok. 1700; przerobiony w 1805 r. Ołtarze boczne-1804 Ambona ok.1800. 2 konfesjonały 1805. Organy i tawki 1805

15. Przeznaczenie pierwotne budynku

kościół rzym.-kat. par.

16. Użytkowanie w latach ubiegłych

kościół par.

17. Użytkowanie obecne

kościół fil.

18. Nadaje się do użycia na

Kościół

9. Autorzy i data budowy i przebudowy

Wzniesiony w 1804/5 r. wzorowany na kościele ewangelickim w Namysławie. Restauracja 1890, 1912/13

19. Data, rodzaj i stopień zniszczeń i odbudowy

Data	O P I S	Zniszczenia %	Odbudowa %
VIII. 1939 r.	Niezniszczony		
XI. 1939 r.	- " -		
XII. 1945 r.	- " -		
x-1959	stan dobry		
1963	stan dobry		

25. Rejestr zabytku Nr

1105/66

4-02-1966

rok

miejsce przechowywania

26. Nazwa księgi hipotecznej

27. Nr hipoteczny

28. Akta

29. Fotografie

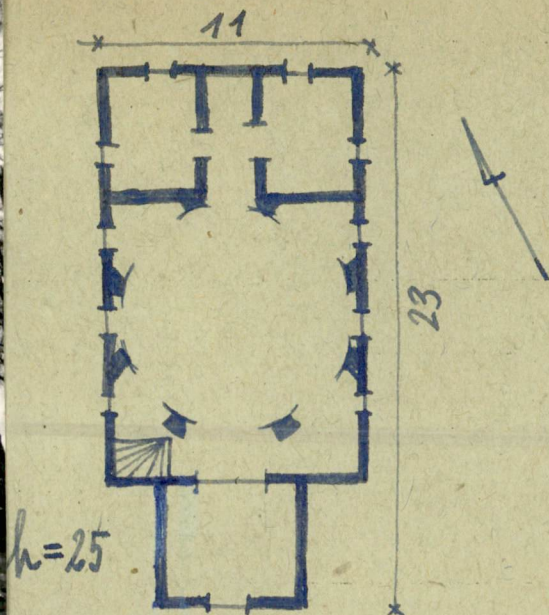
30. Inwentaryzacja pomiarowa

10. Udostępnienie

dostępny (klucz u kościelnego)



matyczny, uwagi opisowe, fotografia



Usytuowany na wzgórzu w rozwidleniu dróg,
zwrócony prezb. na pñ.-wsch. Murowany, tynko-
wany, na cokole. Nawa na planie prostokąta,
prezbiterium niewydzielone, zamknięte ścianą. Od
pñ.-zach. wieża na rzucie kwadratu. Podział ścian
ramowy. Wieża 4-kondygnacyjowa. We wnętrzu nawa
ukształtowana kuliście za pomocą filarów. Nad
prezbiterium strop lustrzany, nad nawą piaski.

Bibliografia: Die Bau- und Kunstdenkmäler des
Kreises Namslau. Wrocław 1939 r.

Katalog Zabytków Sztuki pow. Namysłów
Rkpś P15

32. Przebieg prac konserwatorskich

[illegible][illegible]

35. Uwagi różne



36. Wypełnił dnia 15 sierpnia

5.VI.58 F6liche

37. Sprawdził dnia VIII. 63

37. Sprawozdanie i
Dziękuję - M. Kozłowski