

Nr

III

A

B

C

D

E

F

G

H

I

J

K

L

M

N

O

P

R

S

T

U

V

W

X

Y

Z

1. Obiekt zabytkowy

BUDYNEK MIESZKALNY d. poczta

2. Miejscowość

gm. NAMYSŁÓW

JASTRZĘBIE /Wassadel/

3. Wiek

I poł. XIX

4. Styl

klasycystyczny

5. Kubatura m³

1287

6. Powierzchnia w m²

a) zabytkowa:

b) użytkowa:

286

20. Przynależność administracyjna

a) województwo

opolskie

b) powiat

Namysłów

c) gmina

MIĘDURÓWICE

7. Materiał budowlany

przed zniszczeniem

po odbudowie

a) ściany

cegła

b) sklepienia

cegła

c) stropy

drewno

d) więzania dachu

drewno

e) krycie dachu

dachówka

11. Ilość budynków

1

12. Ilość kondygnacji

1

13. Użytkowanie wnętrza według ilości:

a) izb mieszkalnych

12

b) innych pomieszczeń

7

c) piwnic

—

14. Grunty należące do zabytku:

ha

a) ogrody stylowe

b) sady i grunty uprawne

c) lasy

d) wody

e) inne

8. Wyposażenie architektoniczne

Nowe pasy wzdłuż
on budynku. bawo-
wane na bocznej
elewacji. plus mabla-
wane w tyłku

15. Przeznaczenie pierwotne budynku

poczta

16. Użytkowanie w latach ubiegłych

mieszkalne

17. Użytkowanie obecne

mieszkalne

18. Nadaje się do użycia na

mieszkalne

9. Autorzy i data budowy i przebudowy

Zbudowany w I poł. XIX.

19. Data, rodzaj i stopień zniszczeń i odbudowy

Data

O P I S

Zniszczenia
%Odbu-
dowa
%

VIII. 1939 r.

niezniszczony

XI. 1939 r.

niezniszczony

XII. 1945 r.

niezniszczony

X. 59

KAM NOWY

1963

Zaniedbany

10

25. Rejestr zabytku Nr

1051/65

rok 1965

miejsce przechowywania

26. Nazwa księgi hipotecznej

27. Nr hipoteczny

28. Akta

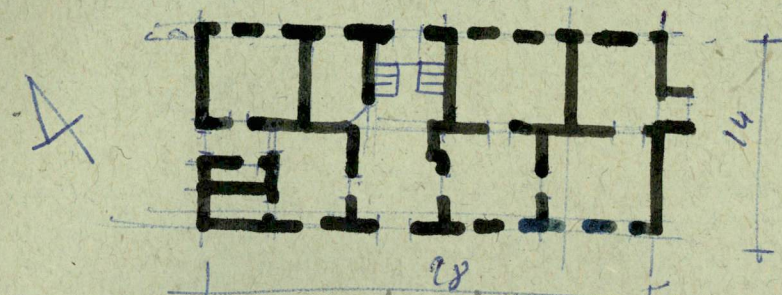
29. Fotografie

30. Inwentaryzacja pomiarowa

10. Udostępnienie

DOSTĘPNY

31. Szkic sytuacyjny, plan schematyczny, uwagi opisowe, fotografia



Budynek murowany, tynkowany jednokondygnacyjny, 8-osowy. Na osi elewacji pasy boniorane. Pod okapem profilowany friz z kostkami. Dach siodłowy z nastrokiem, wolim okiem na osi i 2-ma wolimi oknami w wpi-nej części potaci dachowej.

Bibliografia: Die Bau- und Kunstdenkmäler des Kreises Namslan. Wroclaw 1939.

Katalog zabytków sztuki pow. Namysłów.

32. Przebieg prac konserwatorskich

Rok	Wyszczególnienie prac	Koszt tys. zł

k = 9 m

33. Koszty w tys. zł

Przewidywane

Rzeczywiste

34. Inspekcje

35. Uwagi różne

36. Wypełnił dnia *10.11.58*

7.VII.58

37. Sprawdził dnia *VIII.63*

[Signature]

67.11.57