

Nr.

A

B

C

D

E

F

G

H

I

J

K

L

M

N

O

P

R

S

T

U

V

W

X

Y

Z

OPOLSKIE 2337
3

1. Obiekt zabytkowy

DOM. - Nr 21

2. Miejscowość

gm. LUBRA
DYTMARÓW

3. Wiek

~~XVIII~~ XIX

4. Styl

Klasycyzm

5. Kubatura m³

1000

6. Powierzchnia w m²

a) zabytkowa: 130 b) użytkowa: 130

20. Przynależność administracyjna

a) województwo

Opole

b) powiat

Pondrzie

c) gmina

LUBRA DYTMARÓW

7. Materiał budowlany

przed zniszczeniem

po odbudowie

a) ściany

cegła

b) sklepienia

c) stropy

drewno

d) więzania dachu

e) krycie dachu

dachówka

11. Ilość budynków

1

12. Ilość kondygnacji

2

13. Użytkowanie wnętrza według ilości:

a) izb. mieszkalnych

ok. 20

b) innych pomieszczeń

-

c) piwnic

2

14. Grunty należące do zabytku:

ha

a) ogrody stylowe

b) sady i grunty uprawne

c) lasy

d) wody

e) inne

8. Wyposażenie architektoniczne

Hafny belowe
PODZIAŁY RAMOWE

15. Przeznaczenie pierwotne budynku

mieszkalne

16. Użytkowanie w latach ubiegłych

17. Użytkowanie obecne

18. Nadaje się do użycia na

ale ---

9. Autorzy i data budowy i przebudowy

ZBUDOWANY I PODW. XIX

~~XVIII - XIX~~

19. Data, rodzaj i stopień zniszczeń i odbudowy

Data

O P I S

Zniszczenia
%Odbudowa
%

VIII. 1939 r.

mieszkalny

XI. 1939 r.

XII. 1945 r.

1963

zamieszkały

30

10. Udostępnienie

dot. pny

23. Użytkownik i jego adres

24. Inwestor i jego adres

25. Rejestr zabytku Nr

5. 10. 1966

1754/66

miejsce przechowywania

26. Nazwa księgi hipotecznej

27. Nr hipoteczny

28. Akta

brak

29. Fotografie

r. z. h. i. o. z.

30. Inwentaryzacja pomiarowa

brak

31. Szkic sytuacyjny, plan schematyczny, uwagi opisowe, fotografia

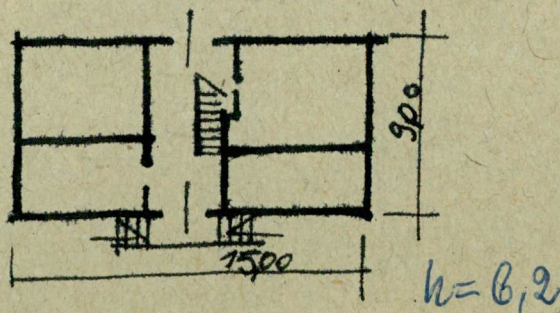


Opis obiektu:

Kamienica z cegły, polynkowany, na podmurówkach, podpiwniczony, założony na planie prostokąta, zwieńczony kolumnadą do ulicy, na pod. Fasada główna; 5-ościenna, o dwóch kondygnacjach. Oś zwieńczona rzeźbionymi pilastrami. Dach dwuspadowy, łupły dachówek, z naciekami.

Bibliografia:

KATALOG ZABYTKÓW
T. VII 2.12



32. Przebieg prac konserwatorskich

Rok	Wyszczególnienie prac	Koszt tys. zł

33. Koszty w tys. zł

Przewidywane

Rzeczywiste

34. Inspekcje

35. Uwagi różne

36. Wypełnił dnia 11.58

mgr T. Jura

37. Sprawdził dnia XI 1963

Oluf Dąbski - 11.6.1963