

Nr ~~IV~~ ~~XI~~A B C D E F G H I J K L M N O P R S T U V W X Y Z ~~OPÓLSKIE~~

1. Obiekt zabytkowy

DOM RYNEK NR. (39) do 21

2. Miejscowość

LEWIN BRZESKI

3. Wiek

XIX

4. Styl

BEZ CECH

5. Kubatura m³

1050

6. Powierzchnia w m²

a) zabytkowa:

b) użytkowa:

138

7. Materiał budowlany

Przed zniszczeniem

Po odbudowie

11. Ilość budynków

1

14. Grunty należące do zabytku:

ha

a) ściany

CEGLA

12. Ilość kondygnacji

2

a) ogrody stylowe

-

b) sklepienia

-

13. Użytkowanie wnętrza według ilości:

a) izb mieszkalnych

7

b) sady i grunty uprawne

-

c) stropy

DREWNO

c) lasy

-

d) wiązania dachu

DREWNO

b) innych pomieszczeń

3

d) wody

-

e) krycie dachu

DACHÓWKA

c) piwnic

1

e) inne

-

8. Wyposażenie architektoniczne

WYSOKI DACH SIODKOWY.

15. Przeznaczenie pierwotne budynku

MIESZKALNY

16. Użytkowanie w latach ubiegłych

jw.

17. Użytkowanie obecne

jw.

18. Nadaje się do użycia na

jw.

9. Autorzy i data budowy i przebudowy

Zbudowany po 1829
Odbudowany v. XX

19. Data, rodzaj i stopień zniszczeń i odbudowy

Data

O P I S

Zniszczenia
%Odbudowa
%

VIII.1939 r.

XI.1939 r.

XII.1945 r.

1963

dla dory (tytuł zmienione)

5

10. Udostępnienie

dostępna

20. Przynależność administracyjna

a) województwo:

OPOLE

b) powiat

BRZEG

c) gmina

w/m

21. Stacja

Nazwa stacji

Odległość od stacji w km

a) kolejowa

w/m

w/m

b) autobusowa

w/m

w/m

22. Właściciel i jego adres

M.R.N. LEWIN BRZESKI

23. Użytkownik i jego adres

jw.

24. Inwestor i jego adres

25. Rejestr zabytku Nr 1932/66

26.03.1966 rok

miejsce przechowywania

26. Nazwa księgi hipotecznej

27. Nr hipoteczny

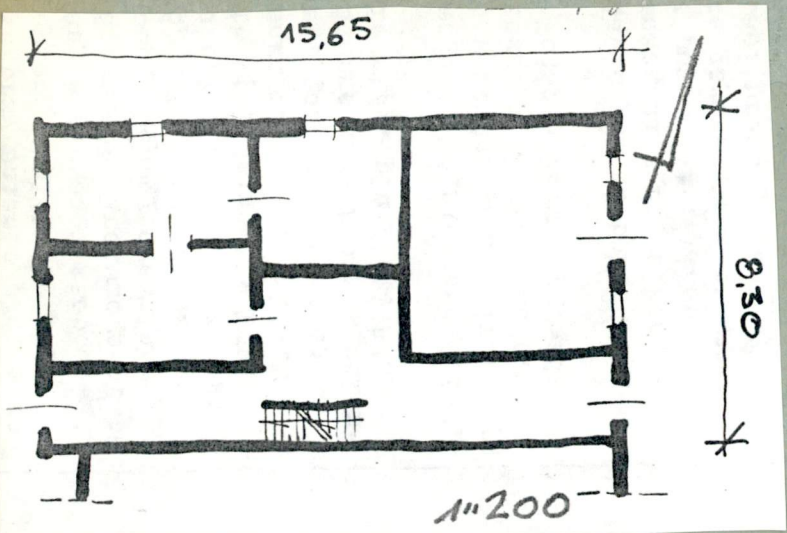
28. Akta

29. Fotografie

30. Inwentaryzacja pomiarowa

Z Y X W V U T S R P O N M L K J I H G F E D C B A Nr

31. Szkic sytuacyjny, plan schematyczny, uwagi opisowe, fotografia



32. Przebieg prac konserwatorskich

Rok	Wyszczególnienie prac	K o s z t tys. zł

33. Koszty
w tys. zł

Przewidywane

Rzeczywiste

34. Inspekcje

35. Uwagi różne

KATALOG ZABUDOW T.VII, 2.1.

36. Wypełnił dnia

XII.1963r.

37. Sprawdził dnia

