

Nr

IV III

A

B

C

D

E

F

G

H

I

J

K

L

M

N

O

P

R

S

T

U

V

W

X

Y

Z

OPOLSKIE

2274

1. Obiekt zabytkowy

DOM RYNEK (33) ob. 18

2. Miejscowość

miasto
LEWIN BRZESKI

3. Wiek

XIX

4. Styl

BEZCECH

5. Kubatura m³

960

6. Powierzchnia w m²

a) zabytkowa:

b) użytkowa:

124

20. Przynależność administracyjna

a) województwo

OPOLE

b) powiat

BRZEG

c) gmina

w/m

7. Materiał budowlany

Przed zniszczeniem

Po odbudowie

11. Ilość budynków

1

14. Grunty należące do zabytku:

ha

a) ściany

CEGLA

b) sklepienia

CEGLA

c) stropy

DREWNO

d) wiązania dachu

DREWNO

e) krycie dachu

DACHÓWKA

12. Ilość kondygnacji

2

13. Użytkowanie wnętrza według ilości:

a) izb mieszkalnych

4

b) innych pomieszczeń

6

c) piwnic

2

a) ogrody stylowe

-

b) sady i grunty uprawne

-

c) lasy

-

d) wody

-

e) inne

-

21. Stacja

Nazwa stacji

Odległość od stacji w km

a) kolejowa

LEWIN BRZESKI

w/m

b) autobusowa

JW

JW

22. Właściciel i jego adres

M.R.N. LEWIN BRZESKI

8. Wyposażenie architektoniczne

BRAK.

15. Przeznaczenie pierwotne budynku

MIESZKALNY

16. Użytkowanie w latach ubiegłych

JW

17. Użytkowanie obecne

JW

18. Nadaje się do użycia na

JW

23. Użytkownik i jego adres

JW

24. Inwestor i jego adres

9. Autorzy i data budowy i przebudowy

ZBUDOWANY PO 1829.

PARTER PRZEKształcony w XX

19. Data, rodzaj i stopień zniszczeń i odbudowy

Data

O P I S

Zniszczenia %

Odbudowa %

VIII.1939 r.

XI.1939 r.

XII.1945 r.

1963 remedium (dachu wymaga remontu)

10

25. Rejestr zabytku Nr

1230/66

26.03-1966

rok 1966 miejsce przechowywania

26. Nazwa księgi hipotecznej

27. Nr hipoteczny

28. Akta

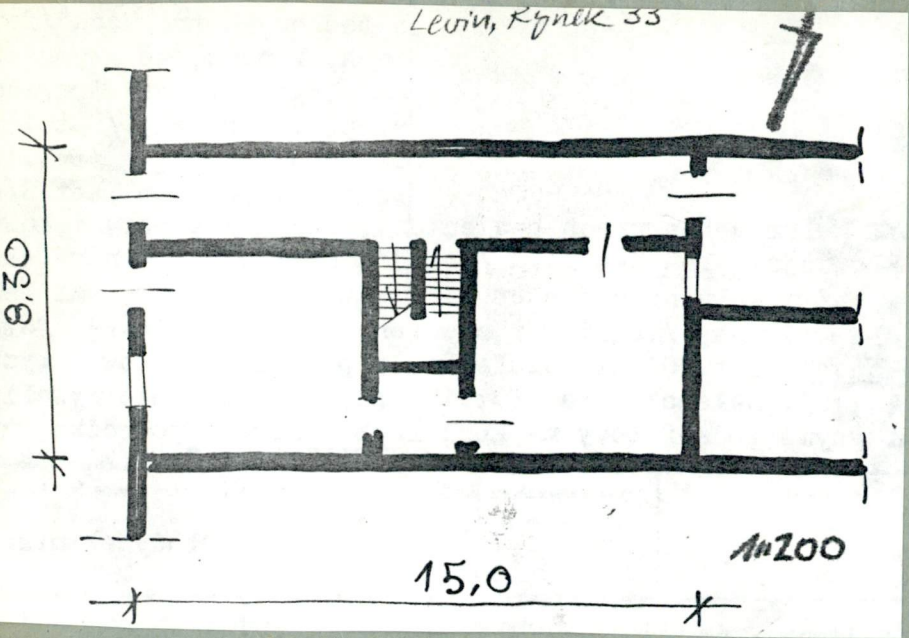
29. Fotografie

30. Inwentaryzacja pomiarowa

10. Udostępnienie

dostępny

31. Szkic sytuacyjny, plan schematyczny, uwagi opisowe, fotografia



32. Przebieg prac konserwatorskich

Rok	Wyszczególnienie prac	K o s z t tys. zł

33. Koszty
w tys. zł

Przewidywane

Rzeczywiste

34. Inspekcje

35. Uwagi różne

KATALOG ZABYTEKOW T. VII, Z. 1

36. Wypełnił dnia XII.1963r

37. Sprawdził dnia

