

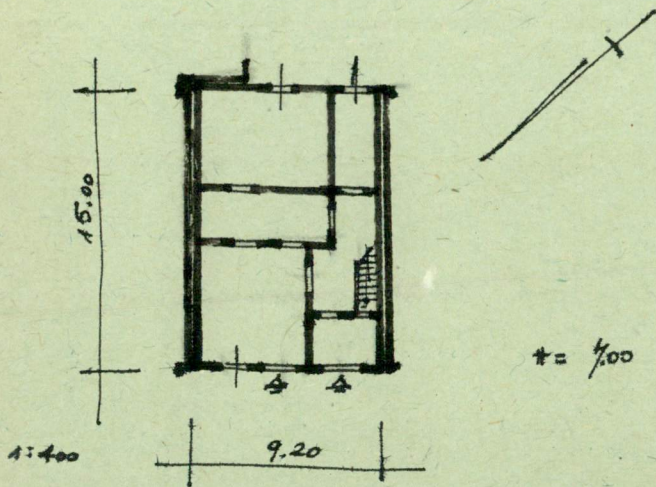
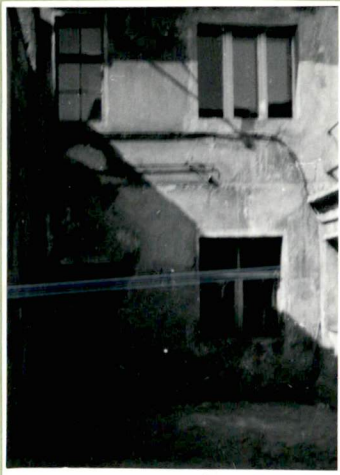
Nr *IV/XI* A B C D E F G H I J K L M N O P R S T U V W X Y Z

1. Obiekt zabytkowy <i>Dom mieszkalny, Rynek 4</i>				2. Miejscowość <i>miasto Lesnica</i>			
3. Wiek <i>XIX</i>		4. Styl <i>BEZ CELU</i>		5. Kubatura m <sup>3</sup> <i>~ 950</i>		6. Powierzchnia w m <sup>2</sup> a) zabytkowa: <i>~ 135</i> b) użytkowa: <i>~ 135</i>	
7. Materiał budowlany		11. Ilość budynków <i>1</i>		14. Grunty należące do zabytku:		20. Przynależność administracyjna a) województwo <i>Opolskie</i> b) powiat <i>Strzelce Opolskie</i> c) gmina <i>w/m</i>	
a) ściany <i>Kamień</i>		12. Ilość kondygnacji <i>2</i>		a) ogrody stylowe		21. Stacja	
b) sklepienia <i>cegła</i>		13. Użytkowanie wnętrza według ilości:		b) sady i grunty uprawne		Nazwa stacji	
c) stropy <i>cegła</i>		a) izb mieszkalnych <i>4</i>		c) lasy		a) kolejowa <i>Lesnica</i>	
d) więzania dachu <i>drewno</i>		b) innych pomieszczeń <i>2</i>		d) wody		b) autobusowa <i>—</i>	
e) krycie dachu <i>dachówka</i>		c) piwnic <i>2</i>		e) inne		Odległość od stacji w km	
8. Wyposażenie architektoniczne <i>Elewacja frontowa 3-osłowa bud. kaleniewy</i>				15. Przeznaczenie pierwotne budynku <i>bud. mieszkalny</i>			
9. Autorzy i data budowy i przebudowy <i>ponad 100 lat budowniczy ok. poł. w. XIX</i>				16. Użytkowanie w latach ubiegłych <i>—</i>			
10. Udostępnienie <i>dostępna</i>				17. Użytkowanie obecne <i>—</i>			
19. Data, rodzaj i stopień zniszczeń i odbudowy				23. Użytkownik i jego adres <i>—</i>			
Data		O P I S		Zniszczenia %		Odbudowa %	
VIII.1939 r.							
XI.1939 r.							
XII.1945 r.							
1959.		<i>remont pomieszczeń. Przetworzona dachówka</i>		20		—	
1963		<i>stan dotychczasowy</i>					
25. Rejestr zabytku Nr <i>1880/67</i> <i>1.06.1967</i> rok				26. Nazwa księgi hipotecznej			
miejsce przechowywania				27. Nr hipoteczny			
28. Akta				29. Fotografie <i>Ant. Józef Krawczyk</i>			
30. Inwentaryzacja pomiarowa							



Z Y X W V U T S R P O N M L K J I H G F E D C B A Nr

31. Szkic sytuacyjny, plan schematyczny, uwagi opisowe, fotografia



32. Przebieg prac konserwatorskich

Rok	Wyszczególnienie prac	Koszt tys. zł

33. Koszty w tys. zł	Przewidywane	Rzeczywiste

34. Inspekcje

35. Uwagi różne
Katalog Polityki t.vii, z. 14

36. Wypełnił dnia wrzesień 1959 Józef Krawczyk
37. Sprawdził dnia XI.1963 [Signature]