

Nr IV

A B C D E F G H I J K L M N O P R S T U V W X Y Z

OPOLSKIE

2189

1. Obiekt zabytkowy

Dom mieszkalny Rynek Nr. 2

2. Miejscowość

LEŚNICA miasto

3. Wiek XIX

4. Styl

BEZ CECHY

5. Kubatura m³

1770 -

6. Powierzchnia w m²

a) zabytkowa:

b) użytkowa:

236 -

20. Przynależność administracyjna

a) województwo

Opolskie

b) powiat

Strzelce Opolskie

c) gmina

W/m

7. Materiał budowlany

przed zniszczeniem

po odbudowie

11. Ilość budynków

1

14. Grunty należące do zabytku:

ha

12. Ilość kondygnacji

2

a) ogrody stylowe

-

13. Użytkowanie wnętrza według ilości:

b) sady i grunty uprawne

-

a) izb mieszkalnych

4

c) lasy

-

b) innych pomieszczeń

9

d) wody

-

c) piwnic

5

e) inne

-

21. Stacja

Nazwa stacji

Odległość od stacji w km

a) kolejowa

LEŚNICA

W/m

b) autobusowa

Zaleszowice

5 km

LEŚNICA

W/m

22. Właściciel i jego adres

Prezjd. Rady Narodowej

23. Użytkownik i jego adres

Apteka Społeczna Rynek 2.

24. Inwestor i jego adres

9. Autorzy i data budowy i przebudowy

Wiek ponad 100 lat
Zbudowany 1. poł. XIX.

19. Data, rodzaj i stopień zniszczeń i odbudowy

Data

O P I S

Zniszczenia
%dbudowa
%

VIII. 1939 r.

XI. 1939 r.

XII. 1945 r.

1959

Zniszczone łuki w elewacji białej

15%

1963

stan dobry

10. Udostępnienie

Obiekt dostępny

25. Rejestr zabytku Nr

rok..... miejsce przechowywania

26. Nazwa księgi hipotecznej

27. Nr hipoteczny

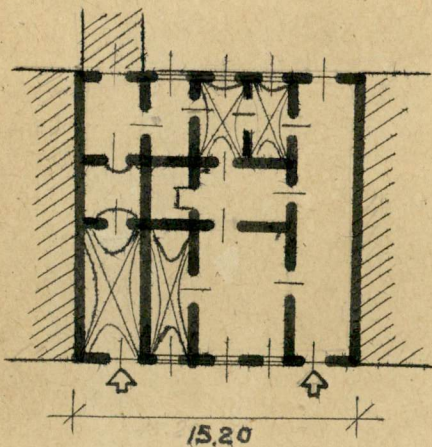
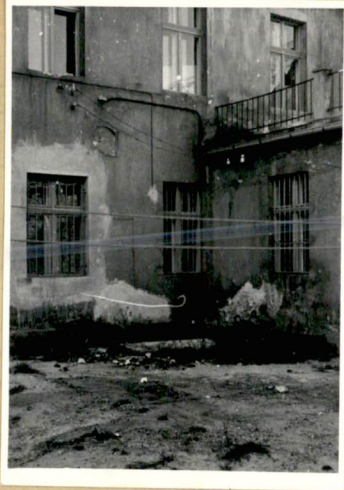
28. Akta

29. Fotografie

Zd. Budyn. Stenliu

30. Inwentaryzacja pomiarowa

31. Szkic sytuacyjny, plan schematyczny, uwagi opisowe, fotografia



15.50



SKALA 1:400
WYS. 7,5 m.

32. Przebieg prac konserwatorskich

Rok	Wyszczególnienie prac	Koszt tys. zł

33. Koszty
w tys. zł

Przewidywane

Rzeczywiste

34. Inspekcje

35. Uwagi różne

Katalog relikwii T.VII, Z. 14.

36. Wypełnił dnia

16.11.1963

37. Sprawdził dnia

11.11.1963