

1. Obiekt zabytkowy

DOM UL. POWSTAŃCÓW NR 2.

2. Miejscowość

Gm. LEŚNICA
GÓRA ŚW. ANNY

3. Wiek

XVIII

4. Styl

BUD. LUDOWE

5. Kubatura m³

460

6. Powierzchnia w m²

a) zabytkowa: b) użytkowa: 114

7. Materiał budowlany

Przed zniszczeniem Po odbudowie

a) ściany

DREWNO KAMIEŃ

b) sklepienia

+

c) stropy

DREWNO

d) wiązania dachu

DREWNO

e) krycie dachu

PAPA

11. Ilość budynków

1

12. Ilość kondygnacji

1

13. Użytkowanie wnętrza według ilości:

a) izb mieszkalnych 4

b) innych pomieszczeń 2

c) piwnic -

14. Grunty należące do zabytku:

ha

a) ogrody stylowe

-

b) sady i grunty uprawne

-

c) lasy

-

d) wody

-

e) inne

-

20. Przynależność administracyjna

a) województwo OPOLE

b) powiat STRZELCE OPOLSKIE

c) gmina LEŚNICA

21. Stacja

Nazwa stacji

Odległość od stacji w km

a) kolejowa

LEŚNICA

4

b) autobusowa

w/m

w/m

22. Właściciel i jego adres

NAWARKA ELŻBIETA w/m

23. Użytkownik i jego adres

JW.

24. Inwestor i jego adres

chrześlomy - 12.08.2010

25. Rejestr zabytku Nr 14779/66

7.10.1966 rok

miejsce przechowywania

26. Nazwa księgi hipotecznej

27. Nr hipoteczny

28. Akta

29. Fotografie

30. Inwentaryzacja pomiarowa

8. Wyposażenie architektoniczne

STROPY BELKOWANE

15. Przeznaczenie pierwotne budynku

MIESZKALNY

16. Użytkowanie w latach ubiegłych

JW.

17. Użytkowanie obecne

JW.

18. Nadaje się do użycia na

JW.

19. Data, rodzaj i stopień zniszczeń i odbudowy

Data	O P I S	Zniszczenia %	Odbudowa %
VIII.1939 r.			
XI.1939 r.			
XII.1945 r.			
1963r.	Remiedowany	20	

9. Autorzy i data budowy i przebudowy

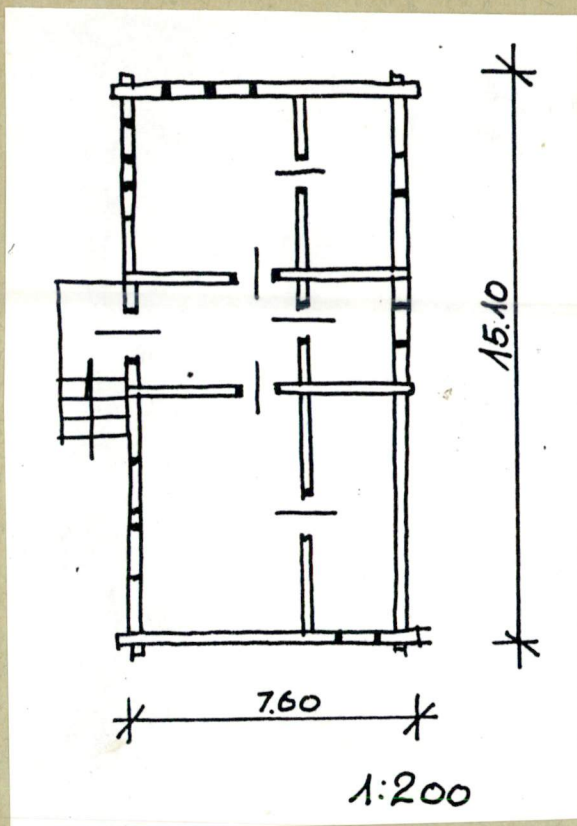
Zbudowany 1797r.

10. Udostępnienie

do dysponowania

Z Y X W V U T S R P O N M L K J I H G F E D C B A Nr

31. Szkic sytuacyjny, plan schematyczny, uwagi opisowe, fotografia



32. Przebieg prac konserwatorskich

Rok	Wyszczególnienie prac	K o s z t tys. zł

33. Koszty
w tys. zł

Przewidywane

Rzeczywiste

34. Inspekcje

35. Uwagi różne

Katolap Polzthsw T. VII, 2. 14

36. Wypełnił dnia XI. 1963

[Signature] M. W. W. W.

37. Sprawdził dnia

