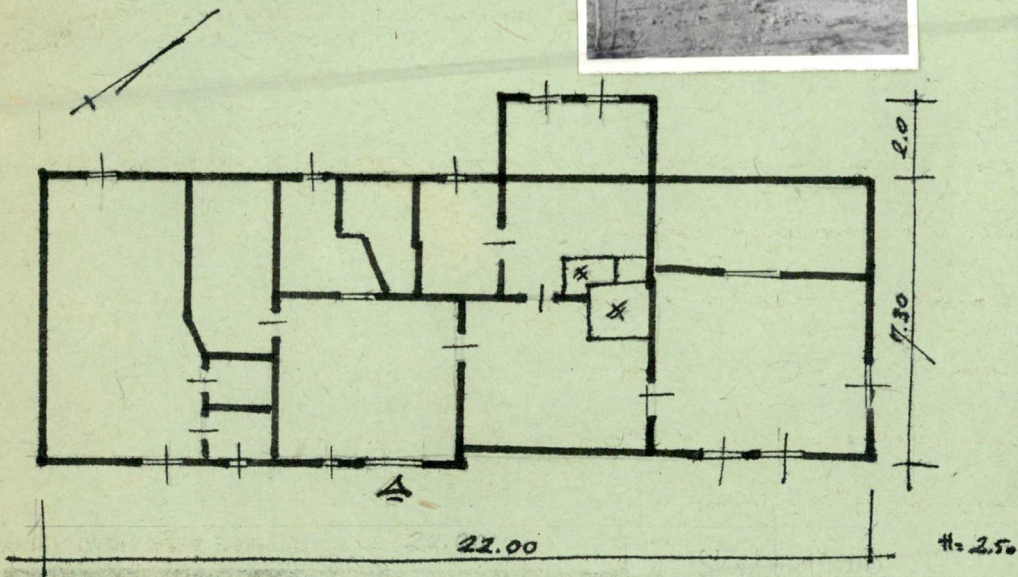


1. Obiekt zabytkowy			NR. 175 CHAUFA / STAJNIA, OBORA, CHLEW			2. Miejscowość CHOCIANOWICE QM. LASOWICE WIELKIE NR 175						
3. Wiek XIX		4. Styl BUD. DREWNIANE		5. Kubatura m³ 450,0m³		6. Powierzchnia w m² 1890m² a) zabytkowa: b) użytkowa:		20. Przynależność administracyjna a) województwo OPOLSKIE b) powiat KLUZBORK OLESNO c) gmina LASOWICE WLK.				
7. Materiał budowlany		Przed zniszczeniem		Po odbudowie		11. Ilość budynków 1		14. Grunty należące do zabytku: ha		21. Stacja Nazwa stacji Odległość od stacji w km		
a) ściany		DRENO KAMIEŃ				12. Ilość kondygnacji 1		a) ogrody stylowe —		a) kolejowa LASOWICE W 5 KM		
b) sklepienia		—				13. Użytkowanie wnętrza według ilości: a) izb mieszkalnych 3		b) sady i grunty uprawne —		b) autobusowa W miejsc. —		
c) stropy		DRENO				b) innych pomieszczeń 5		c) lasy —				
d) więzania dachu		DRENO				c) piwnic —		d) wody —		22. Właściciel i jego adres NR. 175		
e) krycie dachu		SŁONA				e) inne —						
8. Wyposażenie architektoniczne SZCZYT KRYTY DRANICAMI UŁOŻONYMI 4 CHARAKTERYST. KROKI				15. Przeznaczenie pierwotne budynku BUD. MIESZKALNO - GOSPOD.				23. Użytkownik i jego adres				
				16. Użytkowanie w latach ubiegłych —								
				17. Użytkowanie obecne —				24. Inwestor i jego adres				
				18. Nadaje się do użycia na — /REZERW/								
9. Autorzy i data budowy i przebudowy WIEK OBIEKTU ~ 150 L.				19. Data, rodzaj i stopień zniszczeń i odbudowy				25. Rejestr zabytku Nr rok miejsce przechowywania				
Data		O P I S		Zniszczenia %		Odbudowa %		26. Nazwa księgi hipotecznej		27. Nr hipoteczny		
VIII.1939 r.												
XI.1939 r.												
XII.1945 r.												
1967		STOPIEŃ ZNISZCZENIA		45%								
1963		Zamieszana		25								
10. Udostępnienie DOSTĘPNY								28. Akta				
								29. Fotografie				
								30. Inwentaryzacja pomiarowa				



Z Y X W V U T S R P O N M L K J I H G F E D C B A Nr

31. Szkic sytuacyjny, plan schematyczny, uwagi opisowe, fotografia



32. Przebieg prac konserwatorskich

Rok	Wyszczególnienie prac	Koszt tys. zł

33. Koszty  
w tys. zł

Przewidywane

Rzeczywiste

34. Inspekcje


35. Uwagi różne

KATALOG ZABYTEKÓW T. VII 2.10

36. Wypełnił dnia

15.11.59

37. Sprawdził dnia

11.1963

*[Handwritten signatures]*