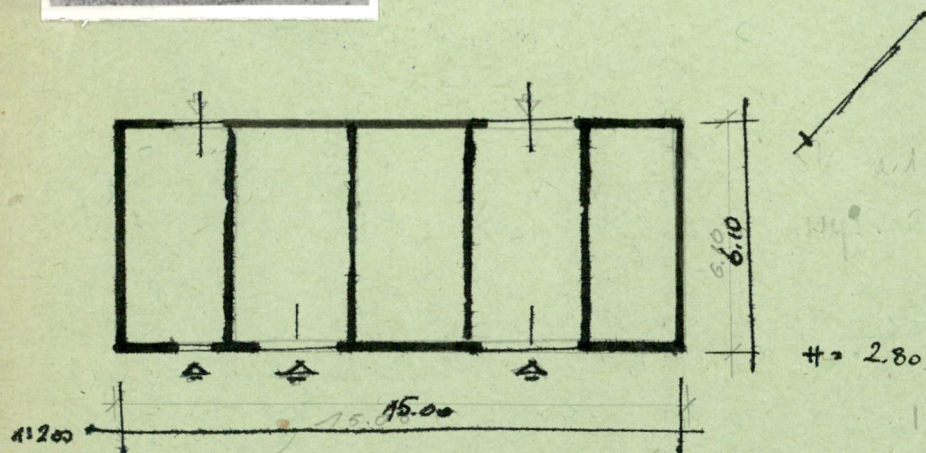


1. Obiekt zabytkowy 210/2 STODOŁA PRZY ZAGRODZIE NR 154										2. Miejscowość gm. LASOWICE WILKIE CHOCIMOWICE 154																							
3. Wiek XIX		4. Styl BUD. WIEJSKIE		5. Kubatura m³ 265,0m³		6. Powierzchnia w m² a) zabytkowa: b) użytkowa: 92,0m²						20. Przynależność administracyjna a) województwo OPOLSKIE b) powiat SŁEŚKO KLUCZBÓR c) gmina LASOWICE WILK.																					
7. Materiał budowlany		Przed zniszczeniem		Po odbudowie		11. Ilość budynków 1		14. Grunty należące do zabytku: ha						21. Stacja						Nazwa stacji		Odległość od stacji w km											
a) ściany		DREUNO				12. Ilość kondygnacji 1		a) ogrody stylowe						—						a) kolejowa		BĄKÓW		4,5									
b) sklepienia		—				13. Użytkowanie wnętrza według ilości:		b) sady i grunty uprawne						—						b) autobusowa		—		4,5									
c) stropy		DREUNO		5/0		a) izb mieszkalnych 1		c) lasy						—																			
d) więzania dachu		—				b) innych pomieszczeń —		d) wody						—																			
e) krycie dachu		SŁOMA		1		c) piwnic —		e) inne						—																			
8. Wyposażenie architektoniczne KONSTRUKCJA WĘGLOWA										15. Przeznaczenie pierwotne budynku STODOŁA										23. Użytkownik i jego adres —													
										16. Użytkowanie w latach ubiegłych —										24. Inwestor i jego adres —													
										17. Użytkowanie obecne —																							
										18. Nadaje się do użycia na PO ROZBUDOWIE																							
9. Autorzy i data budowy i przebudowy RONAD 100 L.										19. Data, rodzaj i stopień zniszczeń i odbudowy										25. Rejestr zabytku Nr rok ..... miejsce przechowywania													
										Data		O P I S				Zniszczenia %		Odbudowa %		26. Nazwa księgi hipotecznej						27. Nr hipoteczny							
										VIII.1939 r.																							
										XI.1939 r.																							
										XII.1945 r.																							
										1959		STOPIEŃ ZNISZCZENIA				90%																	
										1963		USZKODZONA				60																	
10. Udostępnienie DOSTĘPNA																				28. Akta													
																				29. Fotografie													
																				30. Inwentaryzacja pomiarowa													



31. Szkic sytuacyjny, plan schematyczny, uwagi opisowe, fotografia



32. Przebieg prac konserwatorskich

Rok	Wyszczególnienie prac	Koszt tys. zł

33. Koszty  
w tys. zł

Przewidywane

Rzeczywiste

34. Inspekcje


35. Uwagi różne

36. Wypełnił dnia 19. X. 59

*J. Kowalski*

37. Sprawdził dnia XI. 1963

*Stanisław* *J. Kowalski*