

1. Obiekt zabytkowy

210/1

CHATA WIEJSKA nr 154

2. Miejscowość

gm LASOWICE WLK

CHOCIANOWICE NR 154

3. Wiek

XIX

4. Styl

BUD. WIEJSKIE.

5. Kubatura m³

370,0m³

6. Powierzchnia w m²

125,0m²

a) zabytkowa:

b) użytkowa:

7. Materiał budowlany

Przed zniszczeniem

Po odbudowie

11. Ilość budynków

1

14. Grunty należące do zabytku:

ha

a) ściany

b) sklepienia

c) stropy

d) więzania dachu

e) krycie dachu

CEGLA

—

DREWN

—

—

12. Ilość kondygnacji

1

13. Użytkowanie wnętrza według ilości:

a) izb mieszkalnych

1

b) innych pomieszczeń

3

c) piwnic

—

a) ogrody stylowe

—

b) sady i grunty uprawne

—

c) lasy

—

d) wody

—

e) inne

—

20. Przynależność administracyjna

a) województwo

OPOLSKIE

b) powiat

PLESKO KLUCZBORK

c) gmina

LASOWICE WLK.

21. Stacja

Nazwa stacji

Odległość od stacji w km

a) kolejowa

BARCZ

45KM

b) autobusowa

—

45KM

22. Właściciel i jego adres

NR 154

8. Wyposażenie architektoniczne

—

15. Przeznaczenie pierwotne budynku

CHATA WIEJSKA

16. Użytkowanie w latach ubiegłych

—

17. Użytkowanie obecne

—

18. Nadaje się do użycia na

BUD. GOSPODARSTWA

23. Użytkownik i jego adres

—

24. Inwestor i jego adres

—

9. Autorzy i data budowy i przebudowy

WIEK N 100 L.

19. Data, rodzaj i stopień zniszczeń i odbudowy

Data

O P I S

Zniszczenia %

Odbudowa %

VIII.1939 r.

XI.1939 r.

XII.1945 r.

1915

STOPIEŃ ZNISZCZEŃ

40%

1963

ZANIEDBANIA

15%

25. Rejestr zabytku Nr

rok

miejsce przechowywania

26. Nazwa księgi hipotecznej

27. Nr hipoteczny

28. Akta

29. Fotografie

30. Inwentaryzacja pomiarowa

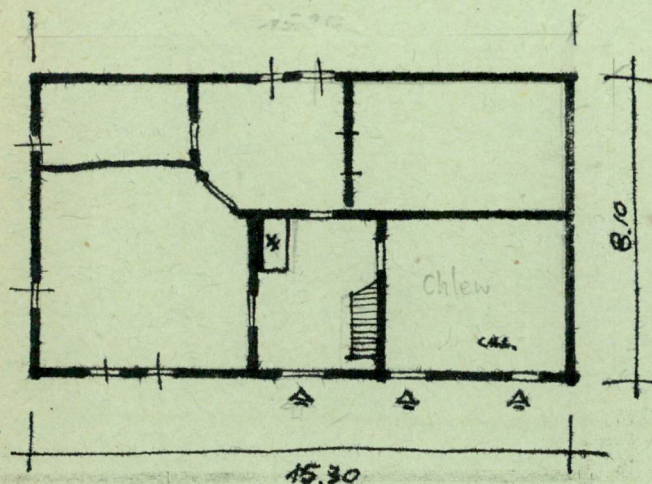
10. Udostępnienie

DOSTĘPNA

CWD — Drukarnia W-wa, Bema 60. Zam. nr 349-5162



31. Szkic sytuacyjny, plan schematyczny, uwagi opisowe, fotografia



32. Przebieg prac konserwatorskich

Rok	Wyszczególnienie prac	Koszt tys. zł

33. Koszty  
w tys. zł

Przewidywane

Rzeczywiste

34. Inspekcje


35. Uwagi różne

36. Wypełnił dnia 19. x. 59

*J. Kozłowski*

37. Sprawdził dnia XI. 1963

*Stwierż - M. Kozłowski*