

Nr

A

B

C

D

E

F

G

H

I

J

K

L

M

N

O

P

R

S

T

U

V

W

X

Y

Z

2080

OPOLSKIE

1. Obiekt zabytkowy

209/2

CHLENY PRZY ZATERUDIE NR 66 ~~WYKONANIE CHATA WIEŚNIA~~

2. Miejscowość

CHOCIANOWICE

NR 66

gm. LASOWICE Wlk.

3. Wiek

XIX

4. Styl

BUD.

DREWNIANE

5. Kubatura m³420 m³6. Powierzchnia w m²160,0 m²

a) zabytkowa:

b) użytkowa:

20. Przynależność administracyjna

a) województwo

OPOLSKIE

b) powiat

KŁUCZBÓR

c) gmina

LASOWICE Wlk.

7. Materiał budowlany

Przed zniszczeniem

Po odbudowie

11. Ilość budynków

1

14. Grunty należące do zabytku:

ha

12. Ilość kondygnacji

1

a) ogrody stylowe

—

13. Użytkowanie wnętrza według ilości:

b) sady i grunty uprawne

—

a) izb mieszkalnych

—

c) lasy

—

b) innych pomieszczeń

1

d) wody

—

c) piwnic

—

e) inne

—

21. Stacja

Nazwa stacji

Odległość od stacji w km

a) kolejowa

BAKOW

3. KM

b) autobusowa

—

—

22. Właściciel i jego adres

8. Wyposażenie architektoniczne

KOR. USCH. ROZWIĄZANIE

BRAK.

15. Przeznaczenie pierwotne budynku

STAJNIE

16. Użytkowanie w latach ubiegłych

—

17. Użytkowanie obecne

CHLENY

18. Nadaje się do użycia na

BUD. GOSPODARSTWA

23. Użytkownik i jego adres

—

24. Inwestor i jego adres

—

9. Autorzy i data budowy i przebudowy

Zbudowane w XIX

19. Data, rodzaj i stopień zniszczeń i odbudowy

Data

O P I S

Zniszczenia %

Odbudowa %

VIII.1939 r.

XI.1939 r.

XII.1945 r.

1950

STOPISZ ZNISZCZEN.

60%

1963

STAN DOŚĆ DOPRY

10

25. Rejestr zabytku Nr

rok miejsce przechowywania

26. Nazwa księgi hipotecznej

27. Nr hipoteczny

28. Akta

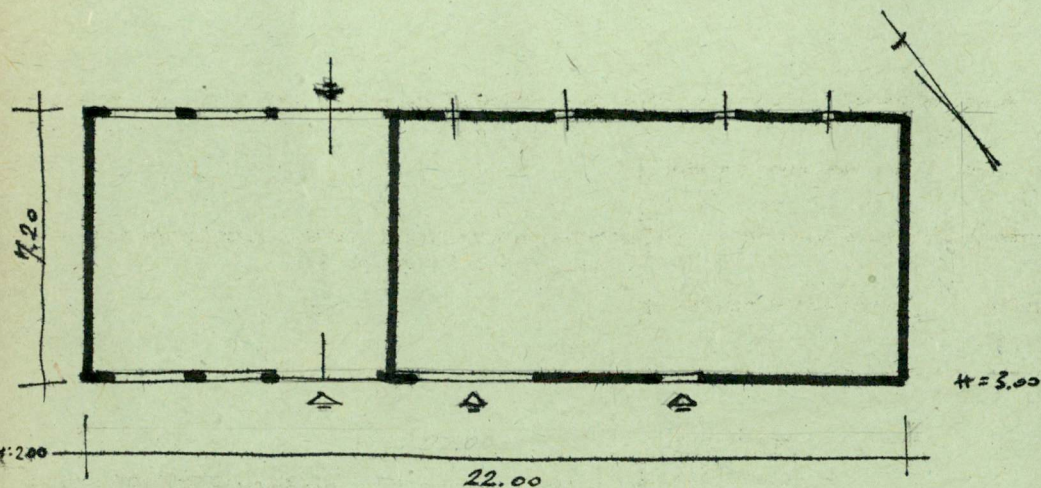
29. Fotografie

30. Inwentaryzacja pomiarowa

10. Udostępnienie

DOSTĘPNA

A black and white photograph of a traditional thatched-roof building, likely a barn or farmhouse, with a wooden fence in the foreground. The building has a steeply pitched roof covered in thick thatch. The walls appear to be made of wood or plaster. In the foreground, there is a wooden fence or gate. The overall scene is rural and historical.

[illegible]

34. Inspekcje

A blank ledger page with a light green background. It features a vertical solid line on the left and a vertical solid line on the right, creating three columns. Each column is further divided by horizontal dotted lines, creating a grid for data entry.

36. Wypełnił dnia 20. x. 59

37. Sprawdził dnia XI. 1963

[Signature]