

1. Obiekt zabytkowy  
 POZA SPISEM 157/5 *Spichlerz*  
*przeznaczony do skansenu w Opolu*

2. Miejscowość *Stawieje*  
*WĘDRZYŃ-KOŁE*

3. Wiek *XVIII*

4. Styl *barok*

5. Kubatura m<sup>3</sup> *1450<sup>3</sup>*

6. Powierzchnia w m<sup>2</sup>  
 a) zabytkowa: *200* b) użytkowa:

20. Przynależność administracyjna  
 a) województwo *opolskie*  
 b) powiat *Łódź - WĘDRZYŃ*  
 c) gmina *WĘDRZYŃ-KOŁE*

7. Materiał budowlany
 

Przed zniszczeniem
 Po odbudowie

11. Ilość budynków *1*

14. Grunty należące do zabytku: ha

21. Stacja
 

Nazwa stacji
 Odległość od stacji w km

a) ściany *drewno*

b) sklepienia *-*

c) stropy *-*

d) więzania dachu *-*

e) krycie dachu *gontem*

12. Ilość kondygnacji *2*

13. Użytkowanie wnętrza według ilości:
 

a) izb mieszkalnych *-*

b) innych pomieszczeń

14. a) ogrody stylowe *nie ma*

b) sady i grunty uprawne *- " -*

c) lasy *- " -*

d) wody *- " -*

e) inne *- " -*

21. a) kolejowa *SLAWIEJCE* w/m.

b) autobusowa *fw.* fw.

22. Właściciel i jego adres *SKARB PAŃSTWA*  
*P. G. R. Stawieje*

23. Użytkownik i jego adres  
*P. G. R. Stawieje*

24. Inwestor i jego adres  
*P. G. R. Stawieje*

25. Rejestr zabytku Nr *821/64*  
*18.04.1964* rok ..... miejsce przechowywania

26. Nazwa księgi hipotecznej
 27. Nr hipoteczny

28. Akta

29. Fotografie

30. Inwentaryzacja pomiarowa

8. Wyposażenie architektoniczne  
*Ręcznie wykonane ostreżki i dach mansardowy. -  
 Dobra robota ciesielska*

15. Przeznaczenie pierwotne budynku *spichlerz*

16. Użytkowanie w latach ubiegłych *- " -*

17. Użytkowanie obecne *- " -*

18. Nadaje się do użycia na *do muzeum skansenowskiego*

19. Data, rodzaj i stopień zniszczeń i odbudowy
 

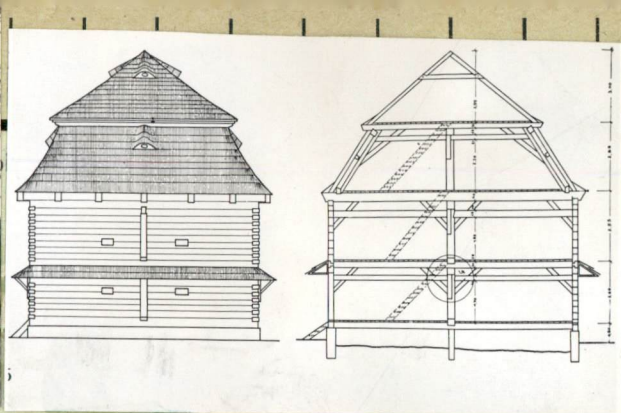
Data	O P I S	Zniszczenia %	Odbudowa %
VIII.1939 r.			
XI.1939 r.			
XII.1945 r.			
1960	Ogólne zniszczenie	60%	
1963	POWAŻNIE ZANIEDBANY. ZUŻYCIE MATERIAŁU POWRÓTNE DACHOWE USZKODZONE	40%	

9. Autorzy i data budowy i przebudowy  
*autorzy nieznani.*  
*ZBUDOWANY 1710(2)*

10. Udostępnienie  
*obiekt użytkowy*  
*łatwo dostępny.*

CWD — Drukarnia W-wa, Bema 60. Zam. nr 349-5162





I H G F E D C B A Nr

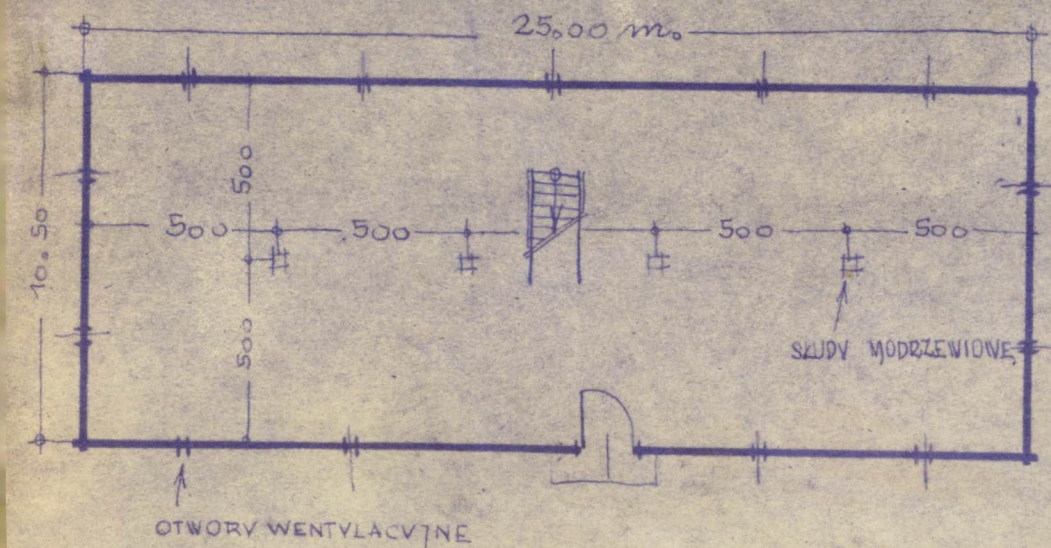
konserwatorskich

Wyszczególnienie prac

Koszt  
tys. zł



ŚPICHLERZ W P.O.



3. Koszty w tys. zł	Przewidywane	Rzeczywiste

34. Inspekcje

35. Uwagi różne **BIBLIOGRAFIA:**  
 1. HELMIGK H.J., OBERSCHLESISCHE LANDBAUKUNST UM 1800, Berlin 1938.  
 2. KATALOG ZABYTKÓW T. VII, Z. 5.

36. Wypełnił dnia 20. I. 1960

37. Sprawdził dnia XII. 1963r.  
*[Signature]* - *[Signature]*